

DIN 69871

SK30/SK40/ SK50

<u>Artikel/Article</u>	<u>Seite/Page</u>
Technische Spezifikationen Technical details	16
Schrumpffutter Shrink Fit Chuck	20
Spannzangenfutter ER Collet chuck ER	28
Spannzangenfutter Power Collet Chuck Collet Chuck Type Power Collet Chuck	30
HG-Futter High-precision chuck	32
Weldon-Aufnahme Weldon tool holder	34
Messerkopf-Aufnahme Face mill arbor	36
Kombiaufsteckfräserdorn Combination shell end mill arbor	38
Whistle Notch-Aufnahme Whistle Notch tool holder	40
Zwischenhülse für Morsekegel mit Anzugsgewinde Adapter for Morse taper with thread	42
Zwischenhülse für Morsekegel mit Austreibklappen Adapter for Morse taper with tang	44
Bohrstangenrohling Blank adapter	46
Gewindebohrer-Schnellwechselfutter Quick change tapping chucks	48
Kurzbohrfutter Short drill chuck	50
Adaptieraufnahme Holder for adapter	52
Bohrfutteraufnahme Drill chuck adapter	53

STEILKEGEL/STEEP TAPER
DIN 69871 · SK30/SK40

Ausführung:

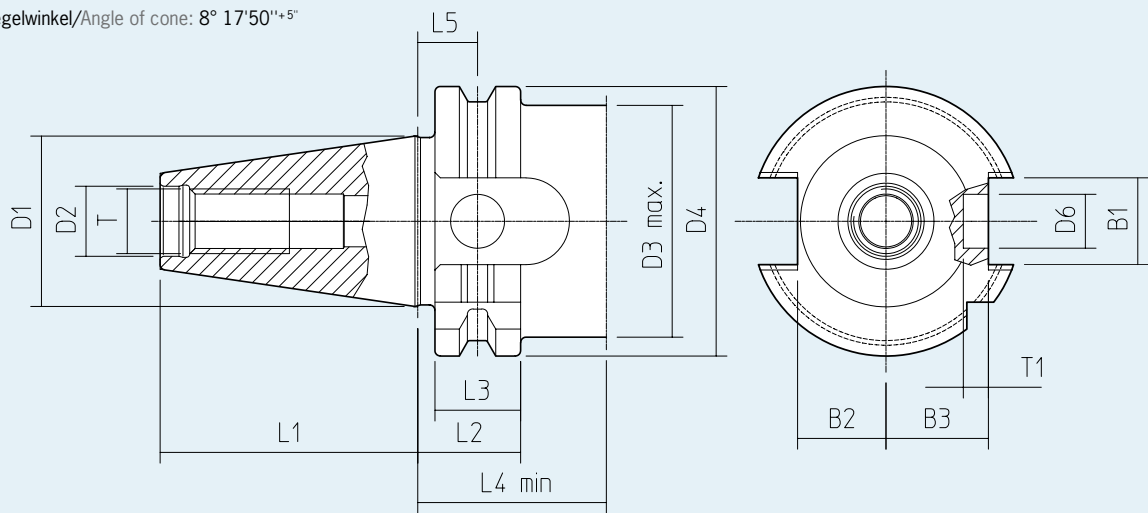
- Aufnahmen einsatzgehärtet 60–2 HRC
- Zugfestigkeit im Kern mindestens 950 N/mm²
- Steilkegel in Kegelwinkel-Toleranzqualität AT3
- Form ADB: innere Kühlmittelzufuhr wahlweise durch die Mitte (Form AD) und über den Bund (Form B), siehe S. 19
- Inkl. Codeträgerbohrung Ø 10mm

Design:

- Tool holders case-hardened 60–2 HRC
- Tensile strength in the core at least 950 N/mm²
- Taper in tolerance quality AT3
- Form ADB: interior coolant supply through centre (form AD) and through the collar (form B), see page 19
- Incl. bore for data chip Ø 10mm

SK30

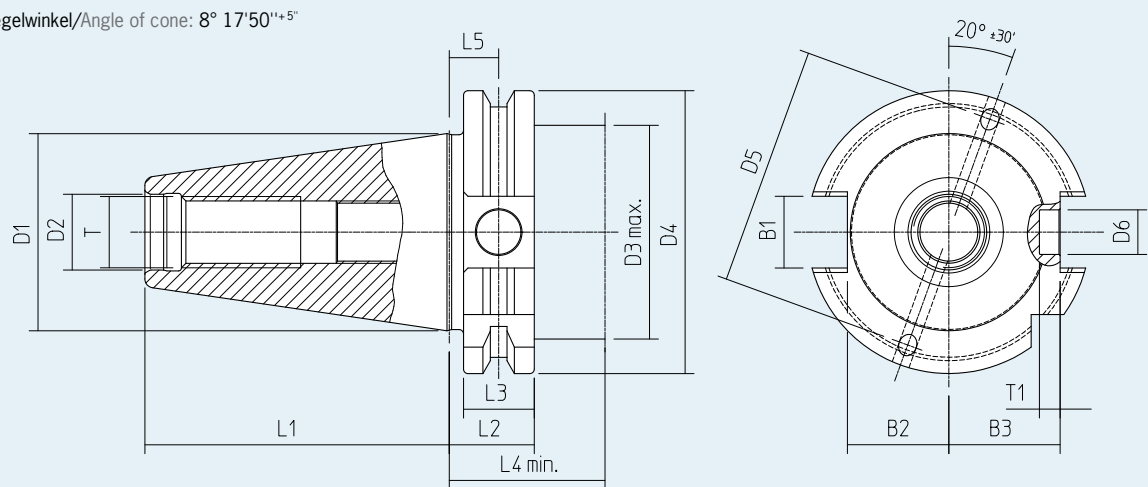
- Kegelwinkel/Angle of cone: 8° 17'50"^{+5°}



SK30	D1	D2	D3 max.	D4	D5	D6	L1	L2	L3	L4 min.	L5	T	T1	B1	B2	B3
[mm]	31,75	13	43	50	—	10	47,8	19,1	15,9	35	11,1	M12	4,65	16,1	16,4	19

SK40

- Kegelwinkel/Angle of cone: 8° 17'50"^{+5°}



SK40	D1	D2	D3 max.	D4	D5	D6	L1	L2	L3	L4 min.	L5	T	T1	B1	B2	B3
[mm]	44,45	17	48	63,55	54	10	68,4	19,1	15,9	35	11,1	M16	4,65	16,1	22,8	25

DIN 69871

STEILKEGEL/STEEP TAPER DIN 69871 · SK50

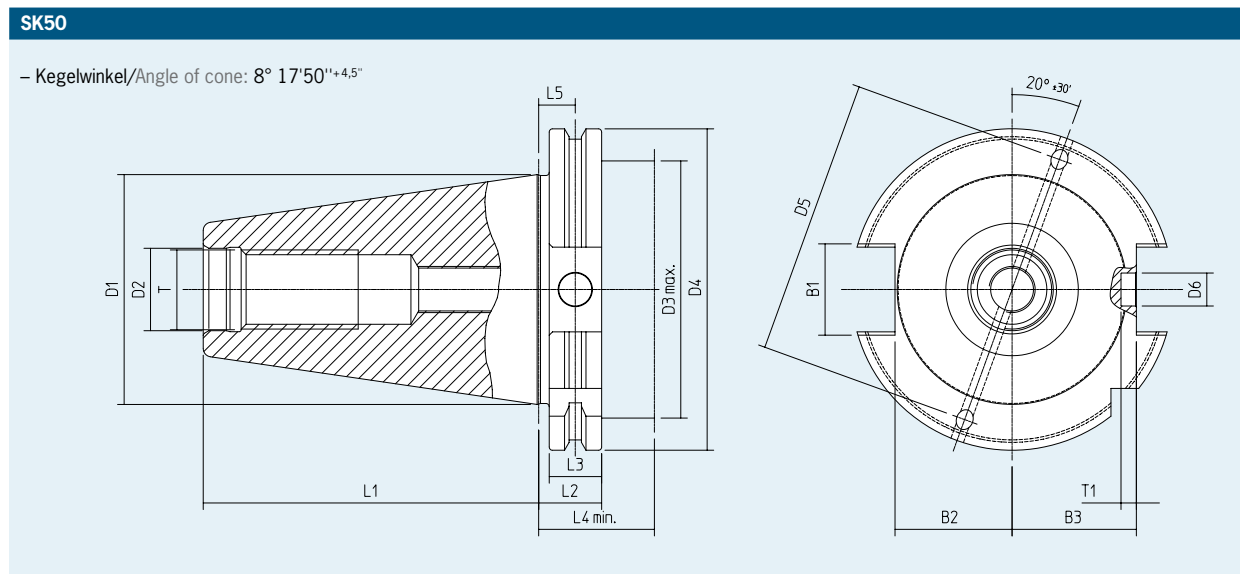
Ausführung:

- Aufnahmen einsatzgehärtet 60–2 HRC
- Zugfestigkeit im Kern mindestens 950 N/mm²
- Steilkegel in Kegelwinkel-Toleranzqualität AT3
- Form ADB: innere Kühlmittelzufuhr wahlweise durch die Mitte (Form AD) und über den Bund (Form B), siehe S. 19
- Inkl. Codeträgerbohrung Ø 10 mm

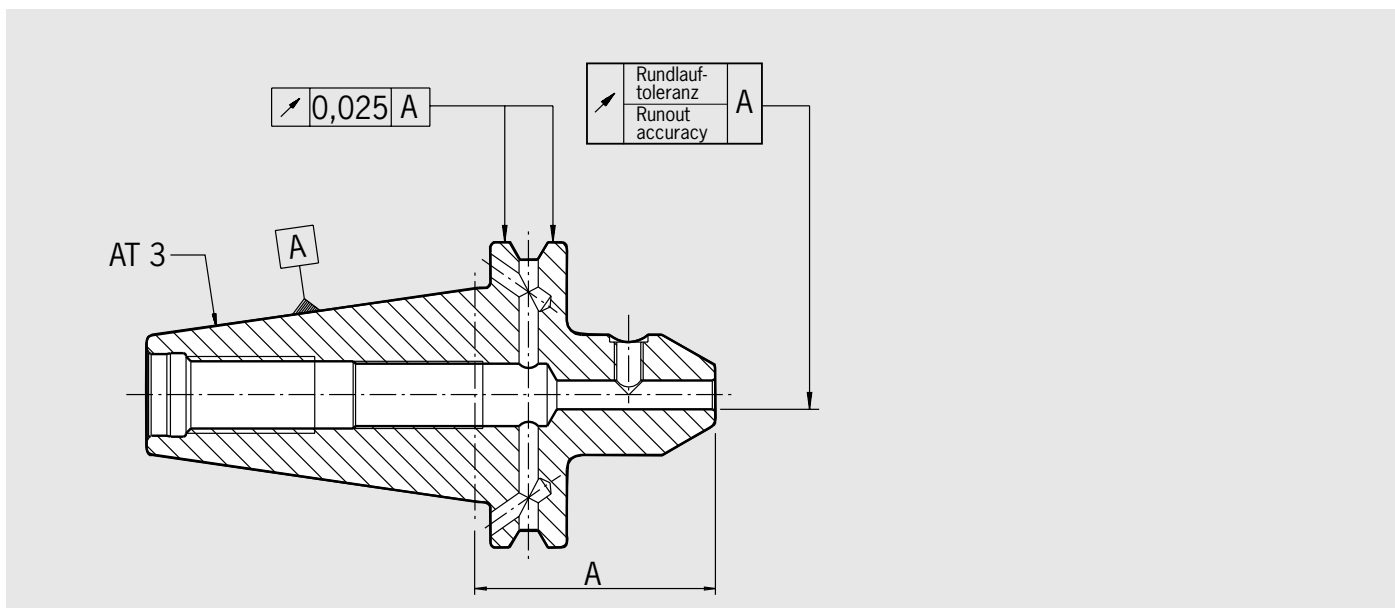
Design:

- Tool holders case-hardened 60–2 HRC
- Tensile strength in the core at least 950 N/mm²
- Taper in tolerance quality AT3
- Form ADB: interior coolant supply through centre (form AD) and through the collar (form B), see page 19
- Incl. bore for data chip Ø 10 mm

DIN 69871



SK50	D1	D2	D3 max.	D4	D5	D6	L1	L2	L3	L4 min.	L5	T	T1	B1	B2	B3
[mm]	69,85	25	78	97,5	84	10	101,75	19,1	15,9	35	11,1	M24	4,65	25,7	35,5	37,7

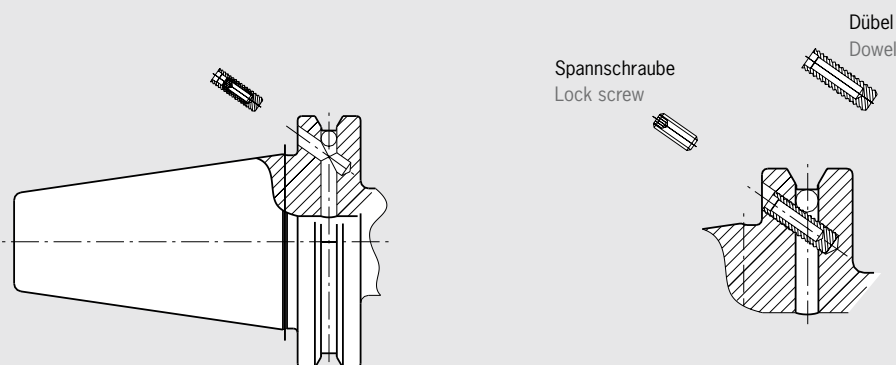


Programmiermaß/Gage length	A < 160	A ≥ 160
max. zulässige Rundlauf-toleranzen/max. runout tolerance in mm		
Schrumpfutter/Shrink fit chuck	0,003	0,004
Spannzangenfutter ER/Collet chuck ER	0,003	0,004
Power Collet Chuck	0,003	0,004
HG-Futter/High precision chuck	siehe Katalogseite 32	according catalog page 32
Weldon-Aufnahme/Weldon tool holder	0,003	0,004
Messerkopf-Aufnahme/Face mill arbor	0,006	0,006
Kombiaufsteckfräserdorn/Combination shell end mill arbor	0,006	0,006
Whistle-Notch-Aufnahme/Whistle Notch tool holder	0,003	0,004
Zwischenhülse für Morsekegel/Adapter for Morse taper	0,008	—
Adapter-Aufnahme/Adapter SK40/SK50	0,005	—
Bohrfutter-Aufnahme/Drill chuck adapter	0,005	—

KÜHLMITTEL/COOLANT DIN 69871

Achtung! Jeden Dübel nur einmal verwenden!

Attention: each dowel for single use only!



Bei der DIN 69871 sind drei Varianten der inneren Kühlmittelzuführung festgelegt:

- **Form A:** keine innere KM-Zuführung
- **Form AD:** zentrale KM-Zuführung durch den Anzugsbolzen. Dazu wird ein Anzugsbolzen mit Durchgangsbohrung benötigt.
- **Form B:** seitliche KM-Zuführung über den Bund an der Greiferrille. Dazu wird ein abgedichteter Anzugsbolzen benötigt.

HAIMER Spannzeuge mit Steilkegel nach DIN 69871 sind in Form ADB ausgeführt, falls nicht anders angegeben.

Form ADB bedeutet: Die Spannzeuge sind mit Bohrungen sowohl für Form AD als auch für Form B ausgestattet. Wenn nicht anders gewünscht, werden die Aufnahmen in Form AD ausgeliefert. Die Bohrungen am Bund für Form B sind dann mit Kunststoffdübeln verschlossen und mit Spanschrauben gesichert.

Zur Umstellung auf Form B müssen die Bohrungen am Bund geöffnet werden. Dazu wird die Spanschraube halb herausgedreht. Dann wird die Schraube mit einer Zange gefasst und samt dem Dübel aus der Bohrung herausgezogen.

Die Bohrungen können auch wieder verschlossen werden. Dafür gibt es einen Umrüstsatz bestehend aus Dichtdübeln und Spanschrauben (siehe Zubehör).

– Ersatzteil Verschlussdübel

Art.-Nr. 85.600.40 (SK40)

Art.-Nr. 85.600.50 (SK50)

(beinhaltet 50 Stück)

According to DIN 69871, 3 possibilities of inner coolant supply are available:

- **Form A:** no inner coolant supply
- **Form AD:** central coolant supply through retention knob. A retention knob with centralized bore is required.
- **Form B:** lateral coolant supply via the collar. A sealed retention knob is required.

HAIMER clamping devices with taper according to DIN 69871 are performed in form ADB unless otherwise noted.

Form ADB means: the clamping devices are equipped with bores for form AD as well as for form B. Unless otherwise stipulated, the tool holders are delivered in form AD. The bores at the collar for form B are then sealed with plastic-dowels and secured with lock screws.

For changing to form B, the bores at the collar must be opened by unscrewing the lock screw halfway. Extraction of screws together with the dowels by using pliers.

The bores also can be sealed again. A conversion kit consisting of dowels and lock screws is available (please refer to accessories).

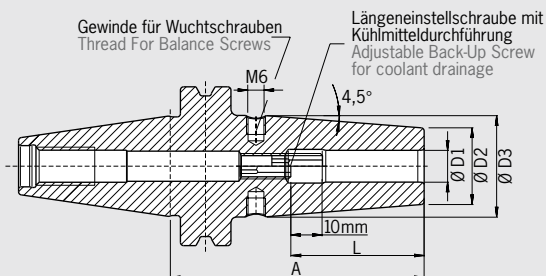
– Spare part Dowel

Order No. 85.600.40 (SK40)

Order No. 85.600.50 (SK50)

(incl. 50 pcs)

SCHRUMPFUTTER/SHRINK FIT CHUCK
DIN 69871 · SK30



QUALITÄTSPASS	
<input checked="" type="checkbox"/>	Aufnahmekörper feingewuchtet Chuck body fine balanced G2.5 25.000 1/min oder/or U < 1 gmm
<input checked="" type="checkbox"/>	Alle Funktionsflächen feinbearbeitet All functional surfaces fine machined
<input checked="" type="checkbox"/>	Kegeltoleranz AT3 Taper tolerance AT3

Verwendung:

Aufnahme für Induktiv-, Kontakt- und Heißluftschumpfgeräte geeignet.

Mit Steilkegel **SK30** DIN 69871.

- Hitzebeständiger Warmarbeitsstahl
- Gehärtet 54 – 2 HRC
- Für HSS- und HM-Werkzeuge
- Schafttoleranz h6
- Mit Gewindebohrungen zum Auswuchten mit Schrauben
- Lieferumfang: mit Längeneinstellschraube
- Kühlung mit Cool Jet gegen Aufpreis (siehe Seite 152)
- Kühlung mit Cool Flash gegen Aufpreis (siehe Seiten 150/151)

Use:

Suitable for all shrinking units.

With taper **SK30** DIN 69871.

- Heat resistant hot-working steel
- Hardened 54 – 2 HRC
- For HSS and solid carbide tools
- Shank tolerance h6
- With threaded holes in order to balance with balancing screws
- Included in delivery: Shrink fit chuck with backup screw
- Cooling with Cool Jet for an extra charge (see page 152)
- Cooling with Cool Flash for an extra charge (see pages 150/151)

Standard-Ausführung, ähnlich DIN 69882-8/Standard version, similar to DIN 69882-8

Spann/Clamping	Ø D1 [mm]	03	04	05	06	08	10	12	16
	Ø D2 [mm]	10	10	10	21	21	24	24	27
	Ø D3 [mm]	—	—	—	27	27	32	32	34
	L [mm]	09	12	15	36	36	42	47	50
Maß/Length A [mm]	kurz/short	80 ¹⁾	80 ¹⁾	80 ¹⁾	80	80	80	80	80
Bestell-Nr./Order No.	30.440...	.03	.04	.05	.06	.08	.10	.12	.16

Ultrakurze Ausführung/Ultra short version

Spann/Clamping	Ø D1 [mm]	03	04	06	08	10	12	16	20
	Ø D2 [mm]	10	10	23	23	27	27	30	35,5
	Ø D3 [mm]	—	—	—	—	—	—	—	40,5
	L [mm]	09	12	36	36	42	47	50	52
Maß/Length A [mm]	ultrakurz/ultra short	60 ¹⁾	60 ¹⁾	60 ²⁾	60 ²⁾	60 ²⁾	60 ²⁾	65 ²⁾	70 ²⁾
Bestell-Nr./Order No.	30.445...	.03	.04	.06	.08	.10	.12	.16	.20

Zubehör/Accessories

Schrumpfverlängerungen/Shrink fit extensions		
Wuchtschrauben/Balance screws		
Anzugsbolzen/Pull studs		
Reduzierhülsen/Reduction sleeves		
Längeneinstellschrauben/Back-up screws		
Cool Jet Bohrungen/Cool Jet bores		Siehe Seite 152/See page 152
Cool Flash		Bestell-Nr./Order No. 91.100.40
Cool Flash Upgrade inkl./incl. Cool Jet		Bestell-Nr./Order No. 91.100.41 Siehe Seite 150/See page 150

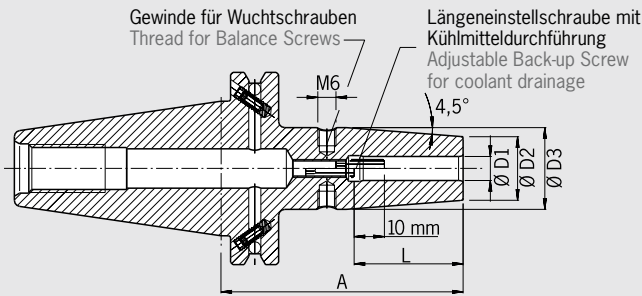
1) Ohne Einstellschraube, ohne Gewinde für Wuchtschrauben, mit Schlitz in der Spannbohrung für Kühlmittelzufuhr
Without back-up screw, without threads for balancing screws, with slits along the clamping bore for cooling from outside

2) Ohne Gewinde für Wuchtschrauben/Without thread for balancing screws

Technische Änderungen vorbehalten
Technical data subject to change without prior notice

SCHRUMPFUTTER/SHRINK FIT CHUCK
DIN 69871 · SK40

CERTIFICATE OF QUALITY	
<input checked="" type="checkbox"/>	Aufnahmekörper feingewuchtet Chuck body fine balanced G2.5 25.000 1/min oder/or U<1 gmm
<input checked="" type="checkbox"/>	Alle Funktionsflächen feinbearbeitet All functional surfaces fine machined
<input checked="" type="checkbox"/>	Kegeltoleranz AT3 Taper tolerance AT3
<input checked="" type="checkbox"/>	Kühlmittelzufuhr Form ADB Coolant supply form ADB



Verwendung:

Aufnahme für Induktiv-, Kontakt- und Heißluftschumpfgeräte geeignet.

Use:

Suitable for all shrinking units.

Mit Steilkegel **SK40 Form ADB** DIN 69871.

Form ADB bedeutet: zentrale Kühlmittelzufuhr und wiederverschließbare Kühlmittelkanäle am Bund.

- Hitzebeständiger Warmarbeitsstahl
- Gehärtet 54-2 HRC
- Für HSS- und HM-Werkzeuge
- Schafftoleranz h6
- Mit Gewindebohrungen zum Auswuchten mit Schrauben
- Lieferumfang: mit Längeneinstellschraube
- Kühlung mit Cool Jet gegen Aufpreis (siehe Seite 152)
- Kühlung mit Cool Flash gegen Aufpreis (siehe Seiten 150/151)

With taper **SK40 form ADB** DIN 69871.

Form ADB means: central coolant supply and coolant channels through the flange which can be sealed again.

- Heat resistant hot-working steel
- Hardened 54-2 HRC
- For HSS and solid carbide tools
- Shank tolerance h6
- With threaded holes in order to balance with balancing screws
- Included in delivery: Shrink fit chuck with backup screw
- Cooling with Cool Jet for an extra charge (see page 152)
- Cooling with Cool Flash for an extra charge (see pages 150/151)

Standard-Ausführung, ähnlich DIN 69882-8/Standard version, similar to DIN 69882-8

Spann/Clamping	Ø D1 [mm]	03	04	05	06	08	10	12	14	16	18	20	25	32
	Ø D2 [mm]	10	10	10	21	21	24	24	27	27	33	33	44	44
	Ø D3 [mm]	—	—	—	27	27	32	32	34	34	42	42	53	53
	L [mm]	09	12	15	36	36	42	47	47	50	50	52	58	58
Maß/Length A [mm]	kurz/short	80 ¹⁾	80 ¹⁾	80 ¹⁾	80	80	80	80	80	80	80	80	100	100
Bestell-Nr./Order No.	40.440...	.03.1	.04.1	.05.1	.06	.08	.10	.12	.14	.16	.18	.20	.25	.32
Maß/Length A [mm]	ZG130	—	—	—	130	130	130	130	130	130	130	130	130	—
Bestell-Nr./Order No.	40.444...	—	—	—	.06	.08	.10	.12	.14	.16	.18	.20	.25	—
Maß/Length A [mm]	überlang/oversize	—	—	—	160	160	160	160	160	160	160	160	160	—
Bestell-Nr./Order No.	40.442...	—	—	—	.06	.08	.10	.12	.14	.16	.18	.20	.25	—
Maß/Length A [mm]	ZG200	—	—	—	200	200	200	200	200	200	200	200	200	—
Bestell-Nr./Order No.	40.446...	—	—	—	.06	.08	.10	.12	.14	.16	.18	.20	.25	—

Standard-Ausführung, mit Cool Jet (Ø 3-5 mm Kühlung durch Schlitz)/Standard version, with Cool Jet (Ø 3-5 mm Cooling with slits)

Spann/Clamping	Ø D1 [mm]	03	04	05	06	08	10	12	14	16	18	20	25	32
	Ø D2 [mm]	10	10	10	21	21	24	24	27	27	33	33	44	44
	Ø D3 [mm]	—	—	—	27	27	32	32	34	34	42	42	53	53
	L [mm]	09	12	15	36	36	42	47	47	50	50	52	58	58
Maß/Length A [mm]	kurz/short	80 ²⁾	80 ²⁾	80 ²⁾	80	80	80	80	80	80	80	80	100	100
Bestell-Nr./Order No.	40.440...	.03	.04	.05	.06.2	.08.2	.10.2	.12.2	.14.2	.16.2	.18.2	.20.2	.25.2	.32.2

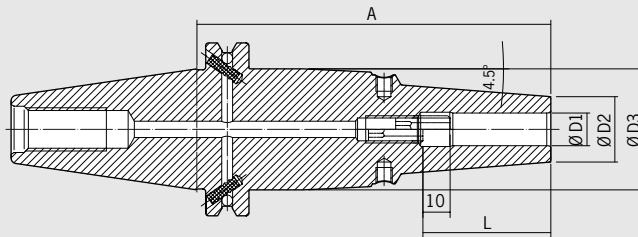
Standard-Ausführung, mit Safe-Lock™ Auszugsicherung/Standard version, with Safe-Lock™ pull out protection

Spann/Clamping	Ø D1 [mm]	06	08	10	12	14	16	18	20	25	32	
	Ø D2 [mm]	21	21	24	24	27	27	33	33	44	44	
	Ø D3 [mm]	27	27	32	32	34	34	42	42	53	53	
	L [mm]	36	36	42	47	47	50	50	52	58	58	
Form SK40												
Maß/Length A [mm]	kurz/short	80 ³⁾	80 ³⁾	80 ³⁾	80 ³⁾	80 ³⁾	80 ³⁾	80 ³⁾	80 ³⁾	80 ³⁾	100 ³⁾	100 ³⁾
Bestell-Nr./Order No.	40.440...	.06.7	.08.7	.10.7	.12.7	.14.7	.16.7	.18.7	.20.7	.25.7	.32.7	

1) Ohne Einstellschrauben, ohne Gewinde für Wuchtschrauben/Without back-up screw, without threads for balancing screws
 2) Ohne Einstellschrauben, ohne Gewinde für Wuchtschrauben, mit Schlitz in der Spannbohrung für Kühlmittelzufuhr
 Without back-up screw, without threads for balancing screws, with slits along the clamping bore for cooling from outside
 3) Mit Vorspannfeder/With tension spring

Technische Änderungen vorbehalten
 Technical data subject to change without prior notice

POWER SHRINK CHUCK
DIN 69871 · SK40



QUALITÄTSPASS	
<input checked="" type="checkbox"/>	Aufnahmekörper feingewuchtet
<input checked="" type="checkbox"/>	Chuck body fine balanced
	G2.5 25.000 1/min oder/ or U < 1 gmm
<input checked="" type="checkbox"/>	Alle Funktionsflächen feinbearbeitet
<input checked="" type="checkbox"/>	All functional surfaces fine machined
<input checked="" type="checkbox"/>	Kegeltoleranz AT3
<input checked="" type="checkbox"/>	Taper tolerance AT3
<input checked="" type="checkbox"/>	Kühlmittelzufuhr Form ADB
<input checked="" type="checkbox"/>	Coolant supply form ADB
<input checked="" type="checkbox"/>	Cool Jet, verschließbar
<input checked="" type="checkbox"/>	Cool Jet, can be sealed

Das Power Shrink Chuck ist das Schrumpffutter für höchste Zerspanleistung bei der Hochgeschwindigkeitsbearbeitung. Das optimierte Design verbindet hohe Steifigkeit mit Schwingungsdämpfung. Das schont Maschine, Spindel und Werkzeug.

- Erhöhte Zerspanleistung durch höhere Drehzahlen, höhere Vorschübe und größere Spantiefe
- Kürzere Bearbeitungszeiten, bessere Maßhaltigkeit
- Höhere Laufruhe, dadurch bessere Oberflächengüte und Schonung von Werkzeug, Spindel und Maschine
- Mit Gewindebohrungen zum Auswuchten mit Schrauben
- Mit verschleißbaren Cool Jet Bohrungen
- Kühlung mit Cool Flash gegen Aufpreis (siehe Seiten 150/151)

Die langen Ausführungen (A=130 und 160) mit schlanker Spitze sind besonders universell einsetzbar.

- Hohe Steifigkeit, schlank an der Spitze, vibrationsdämpfend
- Hohe Spannkraft
- Für Hochgeschwindigkeitsbearbeitung und Schwerzerspannung gleichermaßen geeignet
- Universell anwendbar, spart Plätze im Werkzeugmagazin

The Power Shrink Chuck is the shrink fit chuck for highest machining capacity in high-speed manufacturing. The optimized design combines high rigidity with dampening vibrations, therefore giving more protection to machines, spindles and tools.

- Increased machining capacity due to higher spindle speed, higher feed and larger cutting depth
- Shorter processing times, higher machining accuracy
- Quieter running, therefore better surface quality and protection of tools, spindles and machines
- With threaded holes in order to balance with balancing screws
- Cool Jet bores that can be sealed
- Cooling with Cool Flash for an extra charge (see pages 150/151)

The long versions (A=130 and 160) with slim tips are especially versatile to use.

- High rigidity, slim at the tip, dampen vibrations
- High clamping force
- Equally suited to high-speed manufacturing and heavy milling
- Universal usage, saves space in tool magazine

SK40

Spann/Clamping	Ø D1 [mm]	06	08	10	12	14	16	18	20	25	32
	Ø D2 [mm] ultrakurz/ultra short	22	22	26,5	26,5	29,5	29,5	35,5	35,5	45,5	45,5
	L [mm] ultrakurz/ultra short	36	36	42	47	47	50	50	52	58	58
Maß/Length A [mm]	ultrakurz/ultra short	65	65	65	65	65	65	65	65	75	80
Bestell-Nr./Order No.	40.445...	.06.3	.08.3	.10.3	.12.3	.14.3	.16.3	.18.3	.20.3	.25.3	.32.3
	Ø D2 [mm]	21	21	24	24	27	27	33	33	44	44
	Ø D3 [mm]	50	50	50	50	50	50	50	50	53	53
	L [mm]	36	36	42	47	47	50	50	52	58	58
Maß/Length A [mm]	ZG130	130	130	130	130	130	130	130	130	130	130
Bestell-Nr./Order No.	40.444...	.06.3	.08.3	.10.3	.12.3	.14.3	.16.3	.18.3	.20.3	.25.3	.32.3
Maß/Length A [mm]	überlang/oversize	160	160	160	160	160	160	160	160	160	160
Bestell-Nr./Order No.	40.442...	.06.3	.08.3	.10.3	.12.3	.14.3	.16.3	.18.3	.20.3	.25.3	.32.3

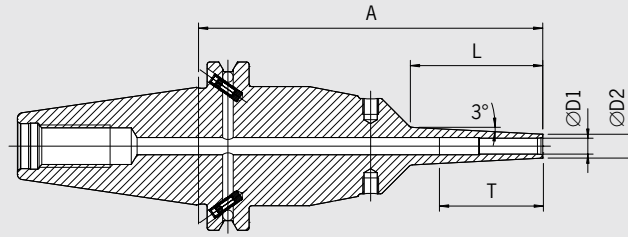
Power Shrink Chuck mit Safe-Lock™/Power Shrink Chuck with Safe-Lock™

Spann/Clamping	Ø D1 [mm]	06	08	10	12	14	16	18	20	25	32
	Ø D2 [mm] ultrakurz/ultra short	22	22	26,5	26,5	29,5	29,5	35,5	35,5	45,5	45,5
	L [mm] ultrakurz/ultra short	36	36	42	47	47	50	50	52	58	58
Maß/Length A [mm]	ultrakurz/ultra short	65	65	65	65	65	65	65	65	75	80
Bestell-Nr./Order No.	40.445...	.06.37	.08.37	.10.37	.12.37	.14.37	.16.37	.18.37	.20.37	.25.37	.32.37
	Ø D2 [mm]	21	21	24	24	27	27	33	33	44	44
	Ø D3 [mm]	50	50	50	50	50	50	50	50	53	53
	L [mm]	36	36	42	47	47	50	50	52	58	58
Maß/Length A [mm]	ZG130	130	130	130	130	130	130	130	130	130	130
Bestell-Nr./Order No.	40.444...	.06.37	.08.37	.10.37	.12.37	.14.37	.16.37	.18.37	.20.37	.25.37	.32.37
Maß/Length A [mm]	überlang/oversize	160	160	160	160	160	160	160	160	160	160
Bestell-Nr./Order No.	40.442...	.06.37	.08.37	.10.37	.12.37	.14.37	.16.37	.18.37	.20.37	.25.37	.32.37

**POWER MINI SHRINK CHUCK
DIN 69871 · SK40**

DIN 69871

CERTIFICATE OF QUALITY	
<input checked="" type="checkbox"/>	Aufnahme feingewuchtet
<input checked="" type="checkbox"/>	Chuck fine balanced
	G2.5 25.000 1/min oder/or U < 1 gmm
<input checked="" type="checkbox"/>	Alle Funktionsflächen feinbearbeitet
<input checked="" type="checkbox"/>	All functional surfaces fine machined
<input checked="" type="checkbox"/>	Kegeltoleranz AT3
<input checked="" type="checkbox"/>	Taper tolerance AT3
<input checked="" type="checkbox"/>	Kühlmittelezufuhr Form ADB
<input checked="" type="checkbox"/>	Coolant supply form ADB



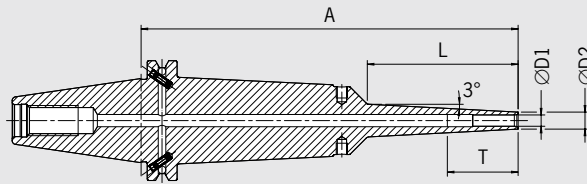
Das Power Mini Shrink Chuck ist ideal für die 5-Achs-Bearbeitung im Formenbau und in der Medizintechnik. An der Spitze sind sie extrem schlank, wie von unseren Mini Shrink Chucks gewohnt. An der Basis sind sie aber verstärkt. Dadurch ist auch bei langer Ausraglänge eine effiziente Fräsbearbeitung mit angestelltem Werkzeug möglich.

Power Mini Shrink Chuck is perfect for 5-axis-machining in the die & mould and in the medical industry. Very slim at the top like the HAIMER Mini Shrink Chucks, the Power Mini Shrink is reinforced at the base. Thereby efficient milling is possible with an angled tool even at long protruding lengths.

- 2 Varianten: Standard (3 mm Wandstärke) und extra schlank (1,5 mm Wandstärke)
- 3° Schräge im Bereich der Spitze
- Mit Gewindebohrungen zum Auswuchten mit Schrauben
- Für HM-Werkzeuge mit Schaft-Toleranz h6
- **Achtung: Schrumpfen nur mit Schrumpf- und Kühlhülsen**

- 2 types: Standard (3 mm wall thickness) and extra slim (1.5 mm wall thickness)
- 3° slope at the top
- With threaded holes in order to balance with balancing screws
- For solid carbide tools with shank tolerance h6
- **Attention: Shrinking only with shrink and cooling adapter**

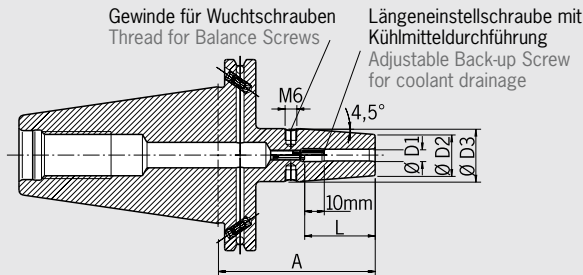
CERTIFICATE OF QUALITY	
<input checked="" type="checkbox"/>	Aufnahme feingewuchtet
<input checked="" type="checkbox"/>	Chuck fine balanced
	G2.5 25.000 1/min oder/or U < 1 gmm
<input checked="" type="checkbox"/>	Alle Funktionsflächen feinbearbeitet
<input checked="" type="checkbox"/>	All functional surfaces fine machined
<input checked="" type="checkbox"/>	Kegeltoleranz AT3
<input checked="" type="checkbox"/>	Taper tolerance AT3
<input checked="" type="checkbox"/>	Kühlmittelezufuhr Form ADB
<input checked="" type="checkbox"/>	Coolant supply form ADB



SK40

Spann/Clamping	Ø D1 [mm]		03	04	05	06	08	10	12	16
	Ø D2 [mm] standard		09	10	11	12	14	16	18	24
	Ø D2 [mm] extra schlank/extra slim		06	07	08	09	11	13	15	—
	T [mm]		—	—	—	—	—	68	75	75
	L [mm] ZG130		50	50	50	50	50	50	50	50
Maß/Length A [mm]	ZG130		130	130	130	130	130	130	130	130
Bestell-Nr./Order No.	standard	40.484...	.03.8	.04.8	.05.8	.06.8	.08.8	.10.8	.12.8	.16.8
Bestell-Nr./Order No.	extra schlank/extra slim	40.474...	.03.8	.04.8	.05.8	.06.8	.08.8	.10.8	.12.8	—
	L [mm]		80	80	80	80	80	80	80	80
Maß/Length A [mm]	überlang/oversize		160	160	160	160	160	160	160	160
Bestell-Nr./Order No.	standard	40.482...	.03.8	.04.8	.05.8	.06.8	.08.8	.10.8	.12.8	.16.8
Bestell-Nr./Order No.	extra schlank/extra slim	40.472...	.03.8	.04.8	.05.8	.06.8	.08.8	.10.8	.12.8	—
Maß/Length A [mm]	ZG200		200	200	200	200	200	200	200	200
Bestell-Nr./Order No.	standard	40.486...	.03.8	.04.8	.05.8	.06.8	.08.8	.10.8	.12.8	.16.8
Bestell-Nr./Order No.	extra schlank/extra slim	40.476...	.03.8	.04.8	.05.8	.06.8	.08.8	.10.8	.12.8	—

SCHRUMPFUTTER/SHRINK FIT CHUCK
DIN 69871 · SK50



QUALITÄTSPASS	
<input checked="" type="checkbox"/>	Aufnahmekörper feingewuchtet Chuck body fine balanced G2.5 25.000 1/min
<input checked="" type="checkbox"/>	Alle Funktionsflächen feinbearbeitet All functional surfaces fine machined
<input checked="" type="checkbox"/>	Kegeltoleranz AT3 Taper tolerance AT3
<input checked="" type="checkbox"/>	Kühlmittelzufuhr Form ADB Coolant supply form ADB

Verwendung:

Aufnahme für Induktiv-, Kontakt- und Heißluftschumpfgeräte geeignet.

Mit Steilkegel **SK50 Form ADB** DIN 69871.

Form ADB bedeutet: zentrale Kühlmittelzufuhr und wiederverschließbare Kühlmittelkanäle am Bund.

- Hitzebeständiger Warmarbeitsstahl
- Gehärtet 54 – 2 HRC
- Für HSS- und HM-Werkzeuge
- Schafttoleranz h6
- Mit Gewindebohrungen zum Auswuchten mit Schrauben
- Lieferumfang: mit Längeneinstellschraube
- Kühlung mit Cool Jet gegen Aufpreis (siehe Seite 152)
- Kühlung mit Cool Flash gegen Aufpreis (siehe Seiten 150/151)

Use:

Suitable for all shrinking units.

With taper **SK50 form ADB** DIN 69871.

Form ADB means: central coolant supply and coolant channels through the flange which can be sealed again.

- Heat resistant hot-working steel
- Hardened 54 – 2 HRC
- For HSS and solid carbide tools
- Shank tolerance h6
- With threaded holes in order to balance with balancing screws
- Included in delivery: Shrink fit chuck with backup screw
- Cooling with Cool Jet for an extra charge (see page 152)
- Cooling with Cool Flash for an extra charge (see pages 150/151)

Standard-Ausführung, ähnlich DIN 69882-8/Standard version, similar to DIN 69882-8

Spann/Clamping	Ø D1 [mm]	06	08	10	12	14	16	18	20	25	32
	Ø D2 [mm]	21	21	24	24	27	27	33	33	44	44
	Ø D3 [mm]	27	27	32	32	34	34	42	42	53	53
	L [mm]	36	36	42	47	47	50	50	52	58	58
Maß/Length A [mm]	kurz/short	80	80	80	80	80	80	80	80	100	100
Bestell-Nr./Order No.	50.440...	.06	.08	.10	.12	.14	.16	.18	.20	.25	.32
Maß/Length A [mm]	ZG130	130	130	130	130	130	130	130	130	130	130
Bestell-Nr./Order No.	50.444...	.06	.08	.10	.12	.14	.16	.18	.20	.25	.32
Maß/Length A [mm]	überlang/oversize	160	160	160	160	160	160	160	160	160	160
Bestell-Nr./Order No.	50.442...	.06	.08	.10	.12	.14	.16	.18	.20	.25	.32
Maß/Length A [mm]	ZG200	200	200	200	200	200	200	200	200	200	200
Bestell-Nr./Order No.	50.446...	.06	.08	.10	.12	.14	.16	.18	.20	.25	.32

Standard-Ausführung, mit Cool Jet/Standard version, with Cool Jet

Spann/Clamping	Ø D1 [mm]	06	08	10	12	14	16	18	20	25	32
	Ø D2 [mm]	21	21	24	24	27	27	33	33	44	44
	Ø D3 [mm]	27	27	32	32	34	34	42	42	53	53
	L [mm]	36	36	42	47	47	50	50	52	58	58
Maß/Length A [mm]	kurz/short	80	80	80	80	80	80	80	80	100	100
Bestell-Nr./Order No.	50.440...	.06.2	.08.2	.10.2	.12.2	.14.2	.16.2	.18.2	.20.2	.25.2	.32.2

Zubehör/Accessories

- Cool Flash
- Cool Flash Upgrade inkl./incl. Cool Jet



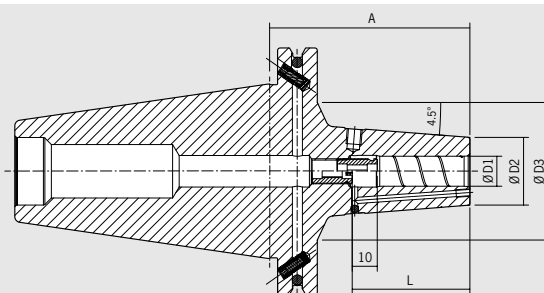
Bestell-Nr./Order No. 91.100.40 Siehe Seite 150/See page 150
Bestell-Nr./Order No. 91.100.41 Siehe Seite 150/See page 150

DIN 69871

POWER SHRINK CHUCK
DIN 69871 · SK50

DIN 69871

CERTIFICATE OF QUALITY	
<input checked="" type="checkbox"/>	Aufnahmekörper feingewuchtet
<input checked="" type="checkbox"/>	Chuck body fine balanced
	G2.5 25.000 1/min oder/or U<1 gmm
<input checked="" type="checkbox"/>	Alle Funktionsflächen feinbearbeitet
<input checked="" type="checkbox"/>	All functional surfaces fine machined
<input checked="" type="checkbox"/>	Kegeltoleranz AT3
<input checked="" type="checkbox"/>	Taper tolerance AT3
<input checked="" type="checkbox"/>	Kühlmittelzufuhr Form ADB
<input checked="" type="checkbox"/>	Coolant supply form ADB
<input checked="" type="checkbox"/>	Cool Jet, verschleißbar
<input checked="" type="checkbox"/>	Cool Jet, can be sealed



Das Power Shrink Chuck ist das Schrumpffutter für höchste Zerspanleistung bei der Hochgeschwindigkeitsbearbeitung. Das optimierte Design verbindet hohe Steifigkeit mit Schwingungsdämpfung. Das schont Maschine, Spindel und Werkzeug.

- Erhöhte Zerspanleistung durch höhere Drehzahlen, höhere Vorschübe und größere Spantiefe
- Kürzere Bearbeitungszeiten, bessere Maßhaltigkeit
- Höhere Laufruhe, dadurch bessere Oberflächengüte und Schonung von Werkzeug, Spindel und Maschine
- Mit Gewindebohrungen zum Auswuchten mit Schrauben
- Mit verschleißbaren Cool Jet Bohrungen
- Kühlung mit Cool Flash gegen Aufpreis (siehe Seiten 150/151)

Die langen Ausführungen (A=160 und 200) mit schlanker Spitze sind besonders universell einsetzbar.

- Hohe Steifigkeit, schlank an der Spitze, vibrationsdämpfend
- Hohe Spannkraft
- Für Hochgeschwindigkeitsbearbeitung und Schwerzerspannung gleichermaßen geeignet
- Universell anwendbar, spart Plätze im Werkzeugmagazin

The Power Shrink Chuck is the shrink fit chuck for highest machining capacity in high-speed manufacturing. The optimized design combines high rigidity with dampening vibrations, therefore giving more protection to machines, spindles and tools.

- Increased machining capacity due to higher spindle speed, higher feed and larger cutting depth
- Shorter processing times, higher machining accuracy
- Quieter running, therefore better surface quality and protection of tools, spindles and machines
- With threaded holes in order to balance with balancing screws
- Cool Jet bores that can be sealed included
- Cooling with Cool Flash for an extra charge (see pages 150/151)

The long versions (A=160 and 200) with slim tips are especially versatile to use.

- High rigidity, slim at the tip, dampen vibrations
- High clamping force
- Equally suited to high-speed manufacturing and heavy milling
- Universal usage, saves space in tool magazine

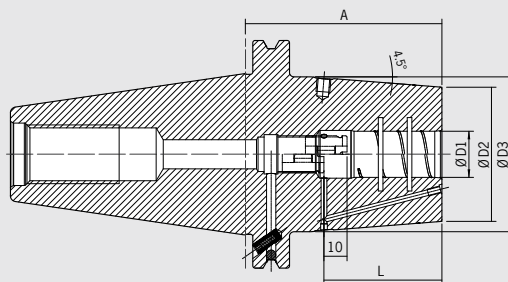
SK50

Spann/Clamping	Ø D1 [mm]		06	08	10	12	14	16	18	20	25
	Ø D2 [mm] kurz/short		21	21	27	27	33,3	33,3	44,7	44,7	44
	Ø D3 [mm] kurz/short		70	70	55	55	—	—	—	—	78
	L [mm]		36	36	42	47	47	50	50	52	58
Maß/Length A [mm]	kurz/short		80	80	80	80	80	80	80	80	100
Bestell-Nr./Order No.	50.440...		.06.3	.08.3	.10.3	.12.3	.14.3	.16.3	.18.3	.20.3	.25.3
	Ø D2 [mm]		21	21	27	27	33	33	44	44	44
	Ø D3 [mm]		78	78	78	78	78	78	78	78	78
Maß/Length A [mm]	überlang/oversize		160	160	160	160	160	160	160	160	160
Bestell-Nr./Order No.	50.442...		.06.3	.08.3	.10.3	.12.3	.14.3	.16.3	.18.3	.20.3	.25.3
Maß/Length A [mm]	ZG200		200	200	200	200	200	200	200	200	200
Bestell-Nr./Order No.	50.446...		.06.3	.08.3	.10.3	.12.3	.14.3	.16.3	.18.3	.20.3	.25.3

Power Shrink Chuck mit Safe-Lock™/Power Shrink Chuck with Safe-Lock™

Spann/Clamping	Ø D1 [mm]		06	08	10	12	14	16	18	20	25
	Ø D2 [mm] kurz/short		21	21	27	27	33,3	33,3	44,7	44,7	44
	Ø D3 [mm] kurz/short		70	70	55	55	—	—	—	—	78
	L [mm]		36	36	42	47	47	50	50	52	58
Maß/Length A [mm]	kurz/short		80	80	80	80	80	80	80	80	100
Bestell-Nr./Order No.	50.440...		.06.37	.08.37	.10.37	.12.37	.14.37	.16.37	.18.37	.20.37	.25.37
	Ø D2 [mm]		21	21	27	27	33	33	44	44	44
	Ø D3 [mm]		78	78	78	78	78	78	78	78	78
Maß/Length A [mm]	überlang/oversize		160	160	160	160	160	160	160	160	160
Bestell-Nr./Order No.	50.442...		.06.37	.08.37	.10.37	.12.37	.14.37	.16.37	.18.37	.20.37	.25.37
Maß/Length A [mm]	ZG200		200	200	200	200	200	200	200	200	200
Bestell-Nr./Order No.	50.446...		.06.37	.08.37	.10.37	.12.37	.14.37	.16.37	.18.37	.20.37	.25.37

HEAVY DUTY CHUCK
DIN 69871 · SK50



QUALITÄTSPASS	
<input checked="" type="checkbox"/>	Aufnahmekörper feingewuchtet
<input checked="" type="checkbox"/>	Chuck body fine balanced
	G2.5 25.000 1/min oder/ or U<1 gmm
<input checked="" type="checkbox"/>	Alle Funktionsflächen feinbearbeitet
<input checked="" type="checkbox"/>	All functional surfaces fine machined
<input checked="" type="checkbox"/>	Kegeltoleranz AT3
<input checked="" type="checkbox"/>	Taper tolerance AT3
<input checked="" type="checkbox"/>	Kühlmittelzufuhr Form ADB
<input checked="" type="checkbox"/>	Coolant supply form ADB
<input checked="" type="checkbox"/>	Cool Jet, verschleißbar
<input checked="" type="checkbox"/>	Cool Jet, can be sealed

Auch bei der Schwerkraftspannung können jetzt endlich die Weldon-Aufnahmen abgelöst werden. Das Heavy Duty Chuck ist das Schrumpffutter für die extremen Fälle. Die Kontur ist optimiert für höchste Steifigkeit und Haltekraft.

For heavy machining applications it is now possible to replace the Weldon tool holders finally. Heavy Duty Chuck is the shrink fit chuck for extreme cases. The contour is optimized for highest rigidity and clamping force.

- Spielfreie Einspannung des Werkzeugschaftes
- Keine Durchbiegung des Werkzeugschaftes im Einspannbereich
- Hohe Rundlaufgenauigkeit: 3 µm
- Verstärkte Außenkontur
- Schrumpfbar mit 13 kW HD-Spule oder Hochleistungs-Schrumpfgerät HAIMER Power Clamp Profi Plus (20 kW)
- Mit Schmutzrinne in der Spannbohrung
- Mit Gewindebohrungen zum Auswuchten mit Schrauben
- Mit verschleißbaren Cool Jet Bohrungen
- Kühlung mit Cool Flash gegen Aufpreis (siehe Seiten 150/151)

- Smooth clamping of the tool shank
- No deformation at the tool shank after shrink process
- High runout accuracy: 3 µm
- Reinforced outer contour
- To shrink with 13kW HD-Coil or with high performance shrink fit unit HAIMER Power Clamp Profi Plus (20 kW)
- With internal groove in the clamping bore
- With threaded holes in order to balance with balancing screws
- Cool Jet bores that can be sealed included
- Cooling with Cool Flash for an extra charge (see pages 150/151)

SK50

Spann/Clamping	Ø D1 [mm]	16	20	25	32	40	50
	Ø D2 [mm]	51	58	63	70	82	82
	Ø D3 [mm] kurz/short	—	67	72	78	90	94
	Ø D3 [mm]	78	78	78	85	94	94
	L [mm]	50	52	58	61	88	88
Maß/Length A [mm] kurz/short		80	85	90	90	100	140
Bestell-Nr./Order No. 50.450...		.16.6	.20.6	.25.6	.32.6	.40.6	.50.6
Maß/Length A [mm] überlang/oversize		160	160	160	160	160	160
Bestell-Nr./Order No. 50.452...		.16.6	.20.6	.25.6	.32.6	.40.6	.50.6
Maß/Length A [mm] ZG200		200	200	200	200	200	200
Bestell-Nr./Order No. 50.456...		.16.6	.20.6	.25.6	.32.6	.40.6	.50.6

Heavy Duty Chuck mit/with Safe-Lock™

Spann/Clamping	Ø D1 [mm]	16	20	25	32	40	50
	Ø D2 [mm]	51	58	63	70	82	82
	Ø D3 [mm] kurz/short	—	67	72	78	90	94
	Ø D3 [mm]	78	78	78	85	94	94
	L [mm]	50	52	58	61	88	88
Maß/Length A [mm] kurz/short		80	85	90	90	100	140
Bestell-Nr./Order No. 50.450...		.16.67	.20.67	.25.67	.32.67	.40.67	.50.67
Maß/Length A [mm] überlang/oversize		160	160	160	160	160	160
Bestell-Nr./Order No. 50.452...		.16.67	.20.67	.25.67	.32.67	.40.67	.50.67
Maß/Length A [mm] ZG200		200	200	200	200	200	200
Bestell-Nr./Order No. 50.456...		.16.67	.20.67	.25.67	.32.67	.40.67	.50.67

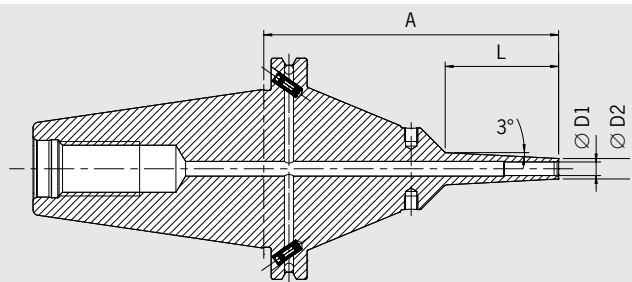
Heavy Duty Chuck – Für 13 kW Schrumpfgerät/For 13 kW shrink fit machine

Spann/Clamping	Ø D1 [mm]	16
	Ø D2 [mm]	46
	L [mm]	50
Maß/Length A [mm] kurz/short		80
Bestell-Nr./Order No. Standard 50.440...		.16.6
Bestell-Nr./Order No. Safe-Lock™ 50.440...		.16.67

POWER MINI SHRINK CHUCK
DIN 69871 · SK50

DIN 69871

CERTIFICATE OF QUALITY	
<input checked="" type="checkbox"/>	Aufnahme feingewuchtet
<input checked="" type="checkbox"/>	Chuck fine balanced
	G2.5 25.000 1/min oder/or U < 1 gmm
<input checked="" type="checkbox"/>	Alle Funktionsflächen feinbearbeitet
<input checked="" type="checkbox"/>	All functional surfaces fine machined
<input checked="" type="checkbox"/>	Kegeltoleranz AT3
<input checked="" type="checkbox"/>	Taper tolerance AT3
<input checked="" type="checkbox"/>	Kühlmittelezufuhr Form ADB
<input checked="" type="checkbox"/>	Coolant supply form ADB



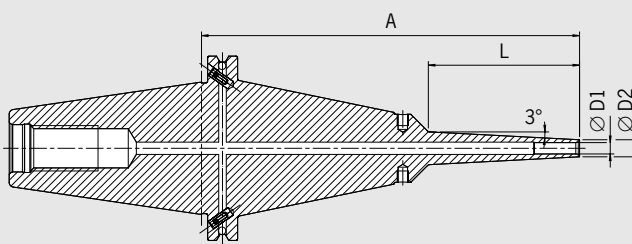
Das Power Mini Shrink Chuck ist ideal für die 5-Achs-Bearbeitung im Formenbau und in der Medizintechnik. An der Spitze sind sie extrem schlank, wie von unseren Mini Shrink Chucks gewohnt. An der Basis sind sie aber verstärkt. Dadurch ist auch bei langer Auskraglänge eine effiziente Fräsbearbeitung mit angestelltem Werkzeug möglich.

Power Mini Shrink Chuck is perfect for 5-axis-machining in the die & mould and in the medical industry. Very slim at the top like the HAIMER Mini Shrink Chucks, the Power Mini Shrink is reinforced at the base. Thereby efficient milling is possible with an angled tool even at long protruding lengths.

- 2 Varianten: Standard (3 mm Wandstärke) und extra schlank (1,5 mm Wandstärke)
- 3° Schräge im Bereich der Spitze
- Mit Gewindebohrungen zum Auswuchten mit Schrauben
- Für HM-Werkzeuge mit Schaft-Toleranz h6
- **Achtung: Schrumpfen nur mit Schrumpf- und Kühlhülsen**

- 2 types: Standard (3 mm wall thickness) and extra slim (1.5 mm wall thickness)
- 3° slope at the top
- With threaded holes in order to balance with balancing screws
- For solid carbide tools with shank tolerance h6
- **Attention: Shrinking only with shrink and cooling adapter**

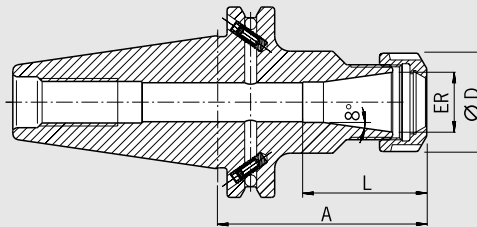
CERTIFICATE OF QUALITY	
<input checked="" type="checkbox"/>	Aufnahme feingewuchtet
<input checked="" type="checkbox"/>	Chuck fine balanced
	G2.5 25.000 1/min oder/or U < 1 gmm
<input checked="" type="checkbox"/>	Alle Funktionsflächen feinbearbeitet
<input checked="" type="checkbox"/>	All functional surfaces fine machined
<input checked="" type="checkbox"/>	Kegeltoleranz AT3
<input checked="" type="checkbox"/>	Taper tolerance AT3
<input checked="" type="checkbox"/>	Kühlmittelezufuhr Form ADB
<input checked="" type="checkbox"/>	Coolant supply form ADB



SK50

Spann/Clamping	Ø D1 [mm]		06	08
	Ø D2 [mm] standard		12	14
	Ø D2 [mm] extra schlank/extra slim		09	11
	L [mm] ZG130		50	50
Maß/Length A [mm]	ZG130		130	130
Bestell-Nr./Order No.	standard	50.484...	.06.8	.08.8
Bestell-Nr./Order No.	extra schlank/extra slim	50.474...	.06.8	.08.8
	L [mm]		80	80
Maß/Length A [mm]	überlang/oversize		160	160
Bestell-Nr./Order No.	standard	50.482...	.06.8	.08.8
Bestell-Nr./Order No.	extra schlank/extra slim	50.472...	.06.8	.08.8
Maß/Length A [mm]	ZG200		200	200
Bestell-Nr./Order No.	standard	50.486...	.06.8	.08.8
Bestell-Nr./Order No.	extra schlank/extra slim	50.476...	.06.8	.08.8

SPANNZANGENFUTTER TYP ER/COLLET CHUCK ER
DIN 69871 · SK40



QUALITÄTSPASS

- Aufnahmekörper feingewuchtet
- Chuck body fine balanced
G2.5 22.000 1/min
- Alle Funktionsflächen feinbearbeitet
- All functional surfaces fine machined
- Kegeltoleranz AT3
- Taper tolerance AT3
- Kühlmittelzufuhr Form ADB
- Coolant supply form ADB

Verwendung:

Zum Spannen von Werkzeugen mit Zylinderschaft in Spannzangen nach ISO 15488 (früher: DIN 6499).

Mit Steilkegel **SK40 Form ADB** DIN 69871.

Form ADB bedeutet: zentrale Kühlmittelzufuhr und wiederverschließbare Kühlmittelkanäle am Bund.

- Lieferumfang: komplett mit Spannmutter (gewuchtet, mit Gleitbeschichtung für erhöhte Spannkraft)
- Spannmutter Typ HS (High-Speed, feingewuchtet, mit Gleitbeschichtung für erhöhte Spannkraft) gegen Aufpreis
- Maß L vergrößerbar auf Anfrage

Use:

For clamping tools with cylindrical shank in collets according to ISO 15488 (formerly DIN 6499).

With taper **SK40 form ADB** DIN 69871.

Form ADB means: central coolant supply and coolant channels on the collar which can be sealed again.

- Included in delivery: locknut (balanced, with slide coating for higher clamping forces)
- Locknut type HS (High-Speed, fine balanced, with slide coating for higher clamping forces) for an extra charge
- Enlarging of size L upon request

ER	16	20	25	32	40
Ø D [mm]	28	34	42	50	63
Spannbereich/Clamping range [mm]	0,5–10,0	1,5–13,0	1,0–16,0	1,5–20,0	2,5–26,0
L [mm]	2)	41,5	62	64	73
Maß/Length A [mm] kurz/short	70 ¹⁾	70 ¹⁾	70 ¹⁾	70	70
Bestell-Nr./Order No. 40.320...	.16	.20	.25	.32	.40
L [mm]	2)	41	57	64	73
Maß/Length A [mm] lang/long	100 ¹⁾	100 ¹⁾	100 ¹⁾	100	100
Bestell-Nr./Order No. 40.321...	.16	.20	.25	.32	.40
Maß/Length A [mm] überlang/oversize	160 ¹⁾	—	160 ¹⁾	160	160
Bestell-Nr./Order No. 40.322...	.16	—	.25	.32	.40
Maß/Length A [mm] ZG200	200 ¹⁾	—	200 ¹⁾	200	—
Bestell-Nr./Order No. 40.326...	.16	—	.25	.32	—

Zubehör/Accessories

Spannzangen/Collets



Spannmutter (vorgewuchtet)/Locknut (pre-balanced)

Größe/Size	ER 16	ER 25	ER 32	ER 40
Bestell-Nr./Order No. 83.912...	.16	.25	.32	.40

Spannmutter HS (feingewuchtet)/Locknut HS (fine-balanced)

Größe/Size	ER 16	ER 25	ER 32	ER 40
Bestell-Nr./Order No. 83.912...	.16.HS	.25.HS	.32.HS	.40.HS

Gabelschlüssel/Fork wrench

Größe/Size	ER 16	—	—	—
Bestell-Nr./Order No. 84.200...	.16	—	—	—

Spannschlüssel/Clamping wrench

Größe/Size	—	ER 25	ER 32	ER 40
Bestell-Nr./Order No. 84.200...	—	.25	.32	.40

Wuchtringe/Balancing index rings

Größe/Size kurz/short	ER 16	—	—	—
Bestell-Nr./Order No. 79.350...	.28	—	—	—

Größe/Size lang/überlang/long/oversize/ZG200	ER 16	ER 25	ER 32	ER 40
Bestell-Nr./Order No. 79.350...	.28	.42	.48	.50

Anzugsbolzen/Pull studs



Schrumpfverlängerungen/Shrink fit extensions

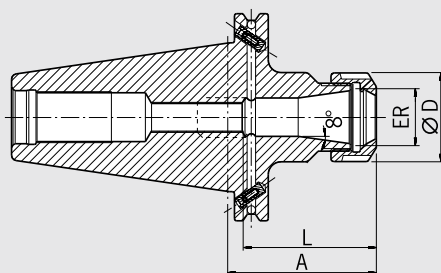


1) Auch für ANSI-CAT geeignet/Also suitable for ANSI-CAT
2) Durchgebohrt/Drilled through

DIN 69871

SPANNZANGENFUTTER TYP ER/COLLET CHUCK ER DIN 69871 · SK50

CERTIFICATE OF QUALITY	
<input checked="" type="checkbox"/>	Aufnahmekörper feingewuchtet Chuck body fine balanced G2.5 22.000 1/min
<input checked="" type="checkbox"/>	Alle Funktionsflächen feinbearbeitet All functional surfaces fine machined
<input checked="" type="checkbox"/>	Kegeltoleranz AT3 Taper tolerance AT3
<input checked="" type="checkbox"/>	Kühlmittelzufuhr Form ADB Coolant supply form ADB



Verwendung:

Zum Spannen von Werkzeugen mit Zylinderschaft in Spannzangen nach ISO 15488 (früher: DIN 6499).

Mit Steilkegel **SK50 Form ADB** DIN 69871.

Form ADB bedeutet: zentrale Kühlmittelzufuhr und wiederverschließbare Kühlmittelkanäle am Bund.

- Lieferumfang: komplett mit Spannmutter (gewuchtet, mit Gleitbeschichtung für erhöhte Spannkraft)
- Spannmutter Typ HS (High-Speed, feingewuchtet, mit Gleitbeschichtung für erhöhte Spannkraft) gegen Aufpreis
- Maß L vergrößerbar auf Anfrage

Use:

For clamping tools with cylindrical shank in collets according to ISO 15488 (formerly DIN 6499).

With taper **SK50 form ADB** DIN 69871.

Form ADB means: central coolant supply and coolant channels on the collar which can be sealed again.

- Included in delivery: locknut (balanced, with slide coating for higher clamping forces)
- Locknut type HS (High-Speed, fine balanced, with slide coating for higher clamping forces) for an extra charge
- Enlarging of size L upon request

ER	16	20	25	32	40
Ø D [mm]	28	34	42	50	63
Spannbereich/Clamping range [mm]	0,5-10,0	1,5-13,0	1,0-16,0	1,5-20,0	2,5-26,0
L [mm]	2)	41,5	62	64	73
Maß/Length A [mm] kurz/short	70 ¹⁾	70 ¹⁾	70 ¹⁾	70 ¹⁾	70 ¹⁾
Bestell-Nr./Order No. 50.320...	.16	.20	.25	.32	.40
L [mm]	2)	41,5	57	64	73
Maß/Length A [mm] lang/long	100 ¹⁾	100 ¹⁾	100 ¹⁾	100 ¹⁾	100 ¹⁾
Bestell-Nr./Order No. 50.321...	.16	.20	.25	.32	.40
Maß/Length A [mm] überlang/oversize	160 ¹⁾	—	160 ¹⁾	160 ¹⁾	160
Bestell-Nr./Order No. 50.322...	.16	—	.25	.32	.40
Maß/Length A [mm] ZG200	200 ¹⁾	—	200 ¹⁾	200 ¹⁾	200
Bestell-Nr./Order No. 50.326...	.16	—	.25	.32	.40

Zubehör/Accessories

Spannzangen/Collets



Spannmutter (vorgewuchtet)/Locknut (pre-balanced)

Größe/Size	ER 16	ER 25	ER 32	ER 40
Bestell-Nr./Order No. 83.912...	.16	.25	.32	.40

Spannmutter HS (feingewuchtet)/Locknut HS (fine-balanced)

Größe/Size	ER 16	ER 25	ER 32	ER 40
Bestell-Nr./Order No. 83.912...	.16.HS	.25.HS	.32.HS	.40.HS

Gabelschlüssel/Fork wrench

Größe/Size	ER 16	—	—	—
Bestell-Nr./Order No. 84.200...	.16	—	—	—

Spannschlüssel/Clamping wrench

Größe/Size	—	ER 25	ER 32	ER 40
Bestell-Nr./Order No. 84.200...	—	.25	.32	.40

Wuchtringe/Balancing index rings

Größe/Size kurz/short	ER 16	—	—	—
Bestell-Nr./Order No. 79.350...	.28	—	—	—
Größe/Size lang/überlang/lang/oversize/ZG200	ER 16	ER 25	ER 32	ER 40
Bestell-Nr./Order No. 79.350...	.28	.42	.48	.50

Anzugsbolzen/Pull studs

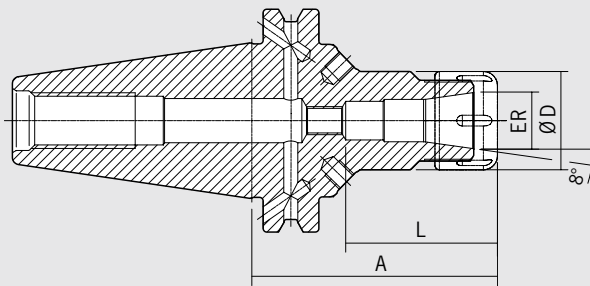


Schrumpfverlängerungen/Shrink fit extensions



1) Auch für ANSI-CAT geeignet/Also suitable for ANSI-CAT
2) Durchgebohrt/Drilled through

POWER COLLET CHUCK
DIN 69871 · SK40



QUALITÄTSPASS

- Aufnahmekörper feingewuchtet
- Chuck body fine balanced
- G2.5 25.000 1/min
- Alle Funktionsflächen feinbearbeitet
- All functional surfaces fine machined
- Kegeltoleranz AT3
- Taper tolerance AT3
- Kühlmittelzufuhr Form ADB
- Coolant supply form ADB

Das Power Collet Chuck ist das Spannzangenfutter für höchste Zerspansleistung bei der Hochgeschwindigkeitsbearbeitung. Das optimierte Design mit verbesserter Bauweise verbindet hohe Steifigkeit mit Schwingungsdämpfung. Das schont Maschine, Spindel und Werkzeug. Das universelle Power Collet Chuck ist ein einzigartiges Hochleistungs-spannfutter, das auch mit Standard-Spannzangen eingesetzt werden kann.

The Power Collet Chuck is the collet chuck for the highest machining capacity in high-speed manufacturing. The optimized design with better construction combines high rigidity with vibration dampening features, giving more protection to machines, spindles and tools. The universal Power Collet Chuck is a unique high performance chuck that can also be used with standard collets.

- Hohe Rundlaufgenauigkeit: 0,003 mm bei 3 × D mit HAIMER Power Collets
- Auch für Standard-Spannzangen ER nach ISO 15488 (Achtung: Bei Verwendung von Standard ER Spannzangen wird das A-Maß länger)
- Hohe Steifigkeit
- Höhere Laufruhe durch vibrationsarme Geometrie, dadurch bessere Oberflächengüte und Schonung von Werkzeug, Spindel und Maschine
- Erhöhte Zerspansleistung durch höhere Drehzahlen, höhere Vorschübe und größere Spantiefe
- Kürzere Bearbeitungszeiten, bessere Maßhaltigkeit, hohe Spannkraft
- Für Hochgeschwindigkeitsbearbeitung und Schwerzerspannung gleichermaßen geeignet
- Mit Gewindebohrungen zum Auswuchten mit Schrauben
- Optional mit Cool Jet bei Power Collet Spannzangen ab ER 25, Ø 6 mm
- Sortiment Power Collet Spannzangen siehe Seite 120/121

- High runout accuracy: 0,003 mm at 3 × D with HAIMER Power Collets
- Also for standard collets ER according to ISO 15488 (Attention: By using standard collet ER length A will get longer)
- High rigidity
- Smoother running thanks to vibration absorbing geometry, therefore better surface quality and protection of tools, spindles and machines
- Increased machining capacity due to higher spindle speeds, higher feed rates and larger cutting depths
- Shorter processing times, higher machining accuracy, high clamping force
- Equally suited to high-speed manufacturing and heavy milling
- With threaded holes in order to balance with balancing screws
- Optional: Cool Jet bores on Power Collets from ER25, Ø 6 mm
- Programm of Power Collets on page 120/121

ER	16	25	32
Ø D [mm]	28	42	50
Spannbereich/Clamping range [mm]	2,0–10,0	2,0–16,0	2,0–20,0
L [mm]	43	61,5	62
Maß/Length A [mm] kurz/short	70	70	70
Bestell-Nr./Order No. 40.320...	.16.3	.25.3	.32.3
L [mm]	43	51	53
Maß/Length A [mm] lang/long	100	100	100
Bestell-Nr./Order No. 40.321...	.16.3	.25.3	.32.3
Maß/Length A [mm] überlang/oversize	160	160	160
Bestell-Nr./Order No. 40.322...	.16.3	.25.3	.32.3

Zubehör/Accessories

Power Collet Spannmutter/Locknut (fine-balanced)

Größe/Size	ER 16	ER 25	ER 32
Bestell-Nr./Order No. 83.914...	.16	.25	.32

Power Collet Spannschlüssel/Clamping wrench



Siehe Seite 119/See page 119

Power Collet Drehmomentschlüssel/Torque wrench for Power Collet Chucks



Siehe Seite 119/See page 119

Bestell-Nr./Order No. 84.600.00

Power Collet Spannzangen/Power Collets

Siehe Seite 120/See page 120

Power Collet Spannzangen mit Safe-Lock™/Power Collets with Safe-Lock™

Siehe Seite 121/See page 121

Cool-Jet Bohrungen für Power Collet Spannzangen/Cool-Jet bores for Power Collets

Siehe Seite 121/See page 121

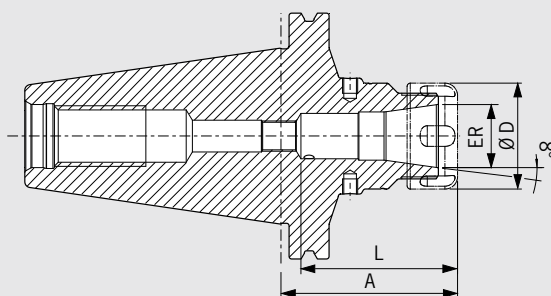
Bestell-Nr./Order No. 91.100.27

DIN 69871

POWER COLLET CHUCK
DIN 69871 · SK50

DIN 69871

CERTIFICATE OF QUALITY	
<input checked="" type="checkbox"/>	Aufnahmekörper feingewuchtet
<input checked="" type="checkbox"/>	Chuck body fine balanced
	G2.5 25.000 1/min
<input checked="" type="checkbox"/>	Alle Funktionsflächen feinbearbeitet
<input checked="" type="checkbox"/>	All functional surfaces fine machined
<input checked="" type="checkbox"/>	Kegeltoleranz AT3
<input checked="" type="checkbox"/>	Taper tolerance AT3
<input checked="" type="checkbox"/>	Kühlmittelezufuhr Form ADB
<input checked="" type="checkbox"/>	Coolant supply form ADB



Das Power Collet Chuck ist das Spannzangenfutter für höchste Zerspanleistung bei der Hochgeschwindigkeitsbearbeitung. Das optimierte Design mit verbesserter Bauweise verbindet hohe Steifigkeit mit Schwingungsdämpfung. Das schont Maschine, Spindel und Werkzeug. Das universelle Power Collet Chuck ist ein einzigartiges Hochleistungsspannfutter, das auch mit Standard-Spannzangen eingesetzt werden kann.

The Power Collet Chuck is the collet chuck for the highest machining capacity in high-speed manufacturing. The optimized design with better construction combines high rigidity with vibration dampening features, giving more protection to machines, spindles and tools. The universal Power Collet Chuck is a unique high performance chuck that can also be used with standard collets.

- Hohe Rundlaufgenauigkeit: 0,003 mm bei 3 × D mit HAIMER Power Collets
- Auch für Standard-Spannzangen ER nach ISO 15488 (Achtung: Bei Verwendung von Standard ER Spannzangen wird das A-Maß länger)
- Hohe Steifigkeit
- Höhere Laufruhe durch vibrationsarme Geometrie, dadurch bessere Oberflächengüte und Schonung von Werkzeug, Spindel und Maschine
- Erhöhte Zerspanleistung durch höhere Drehzahlen, höhere Vorschübe und größere Spantiefe
- Kürzere Bearbeitungszeiten, bessere Maßhaltigkeit, hohe Spannkraft
- Für Hochgeschwindigkeitsbearbeitung und Schwerzerspannung gleichermaßen geeignet
- Mit Gewindebohrungen zum Auswuchten mit Schrauben
- Optional mit Cool Jet bei Power Collet Spannzangen ab ER 25 Ø 6 mm
- Sortiment Power Collet Spannzangen siehe Seite 120/121

- High runout accuracy: 0,003 mm at 3 × D with HAIMER Power Collets
- Also for standard collets ER according to ISO 15488 (Attention: By using standard collet ER length A will get longer)
- High rigidity
- Smoother running thanks to vibration absorbing geometry, therefore better surface quality and protection of tools, spindles and machines
- Increased machining capacity due to higher spindle speeds, higher feed rates and larger cutting depths
- Shorter processing times, higher machining accuracy, high clamping force
- Equally suited to high-speed manufacturing and heavy milling
- With threaded holes in order to balance with balancing screws
- Optional: Cool Jet bores on Power Collets from ER25, Ø 6 mm
- Programm of Power Collets on page 120/121

ER	16	25	32
Ø D [mm]	28	42	50
Spannbereich/Clamping range [mm]	2,0-10,0	2,0-16,0	2,0-20,0
L [mm]	43	62	62,5
Maß/Length A [mm] kurz/short	70	70	70
Bestell-Nr./Order No. 50.320...	.16.3	.25.3	.32.3
L [mm]	43	51	53
Maß/Length A [mm] lang/long	100	100	100
Bestell-Nr./Order No. 50.321...	.16.3	.25.3	.32.3
Maß/Length A [mm] ZG130	130	130	130
Bestell-Nr./Order No. 50.324...	.16.3	.25.3	.32.3
Maß/Length A [mm] überlang/oversize	160	160	160
Bestell-Nr./Order No. 50.322...	.16.3	.25.3	.32.3

Zubehör/Accessories

Power Collet Spannmutter/Locknut (fine-balanced)

Größe/Size	ER 16	ER 25	ER 32
Bestell-Nr./Order No. 83.914...	.16	.25	.32

Power Collet Spannschlüssel/Clamping wrench Siehe Seite 119/See page 119

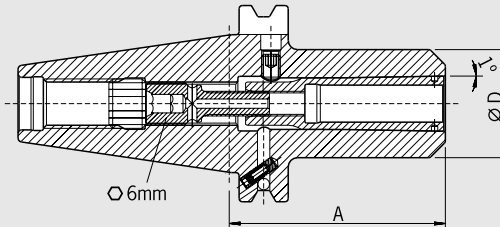
Power Collet Drehmomentschlüssel/Torque wrench for Power Collet Chucks Siehe Seite 119/See page 119

Power Collet Spannzangen/Power Collets Siehe Seite 120/See page 120

Power Collet Spannzangen mit Safe-Lock™/Power Collets with Safe-Lock™ Siehe Seite 121/See page 121

Cool-Jet Bohrungen für Power Collet Spannzangen/Cool-Jet bores for Power Collets Siehe Seite 121/See page 121
Bestell-Nr./Order No. 91.100.27

HOCHGENAUIGKEITSFUTTER/HIGH-PRECISION CHUCK
DIN 69871 · SK40



QUALITÄTSPASS	
<input checked="" type="checkbox"/>	Aufnahme feingewuchtet Chuck fine balanced G2.5 25.000 1/min
<input checked="" type="checkbox"/>	Alle Funktionsflächen feinbearbeitet All functional surfaces fine machined
<input checked="" type="checkbox"/>	Kegeltoleranz AT3 Taper tolerance AT3
<input checked="" type="checkbox"/>	Kühlmittelezufuhr Form ADB Coolant supply form ADB

Verwendung:

Zum hochgenauen Spannen von Werkzeugen mit Zylinderschaft mit speziellen Spannzangen. Auch für Schäfte mit Spannflächen. Sehr gut geeignet für Hochgeschwindigkeitsbearbeitung.

Mit Steilkegel **SK40 Form ADB** DIN 69871.

Form ADB bedeutet: zentrale Kühlmittelzufuhr und wiederverschließbare Kühlmittelkanäle am Bund.

- Lieferumfang: HG-Futter mit Spannschraube und Ausziehaken ohne Spannzange
- Schafttoleranz h6

Use:

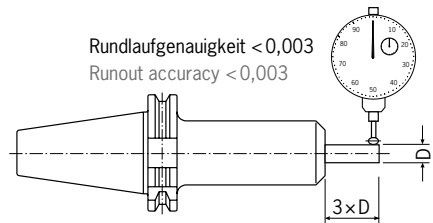
For high-precise clamping of tools with cylindrical shank with special collets. Also for shanks with clamping flats. Very useful for high-speed machining.

With taper **SK40 form ADB** DIN 69871.

Form ADB means: central coolant supply and coolant channels on the collar which can be sealed again.

- Delivery comprises: high-precision chuck with clamping screw and pull-out hook without collet
- Shank tolerance h6

HG			01						02			03		
Ø D [mm]			30						35			48		
Spann Ø/Clamping diameter			2	3	4	5	6	8	10	12	14	16	18	20
Maß/Length A [mm]	kurz/short		65 ¹⁾						70 ¹⁾			75		
Bestell-Nr./Order No.	40.420...		.01						.02			.03		
Maß/Length A [mm]	lang/long		100 ¹⁾						100 ¹⁾			100		
Bestell-Nr./Order No.	40.421...		.01						.02			.03		
Maß/Length A [mm]	überlang/oversize		160 ¹⁾						160 ¹⁾			160		
Bestell-Nr./Order No.	40.422...		.01						.02			.03		



Zubehör/Accessories

Spannschraube/Clamping screw



Spannzangen/Collets

HG 01		Ø 02	Ø 03	Ø 04	Ø 05	Ø 06	Ø 08	—	—	—	—	—	—
Bestell-Nr./Order No.	82.510...	.02	.03	.04	.05	.06	.08						
HG 02		—	—	—	—	—	—	Ø 10	Ø 12	Ø 14	—	—	—
Bestell-Nr./Order No.	82.520...							.10	.12	.14			
HG 03		—	—	—	—	—	—	—	—	—	Ø 16	Ø 18	Ø 20
Bestell-Nr./Order No.	82.530...										.16	.18	.20

Ausziehaken/Pull-out hook

HG		HG 01	HG 02	HG 03
Bestell-Nr./Order No.	82.570...	.00	.00	.00

Wuchtringe/Balancing index rings

HG		HG 01	HG 02	HG 03
Bestell-Nr./Order No.	79.350...	.30	.35	.48

Anzugsbolzen/Pull studs



Schrumpfverlängerungen/Shrink fit extensions



Cool Jet Bohrungen/Cool Jet bores

Bestell-Nr./Order No. 91.100.24



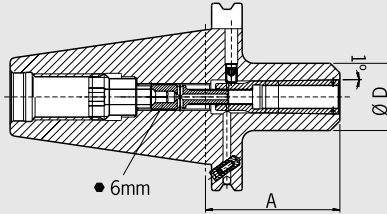
Siehe Seite 152/See page 152

1) Auch für ANSI-CAT geeignet/Also suitable for ANSI-CAT

Technische Änderungen vorbehalten
Technical data subject to change without prior notice

HOCHGENAUIGKEITSFUTTER/HIGH-PRECISION CHUCK DIN 69871 · SK50

CERTIFICATE OF QUALITY	
<input checked="" type="checkbox"/>	Aufnahme feingewuchtet Chuck fine balanced G2.5 25.000 1/min
<input checked="" type="checkbox"/>	Alle Funktionsflächen feinbearbeitet All functional surfaces fine machined
<input checked="" type="checkbox"/>	Kegeltoleranz AT3 Taper tolerance AT3
<input checked="" type="checkbox"/>	Kühlmittelezufuhr Form ADB Coolant supply form ADB



Verwendung:

Zum hochgenauen Spannen von Werkzeugen mit Zylinderschaft mit speziellen Spannzangen. Sehr gut geeignet für Hochgeschwindigkeitsbearbeitung.

Mit Steilkegel **SK50 Form ADB** DIN 69871.

Form ADB bedeutet: zentrale Kühlmittelezufuhr und wiederverschließbare Kühlmittelekanäle am Bund.

- Lieferumfang: HG-Futter mit Spannschraube und Ausziehhaken ohne Spannzange
- Schafttoleranz h6

Use:

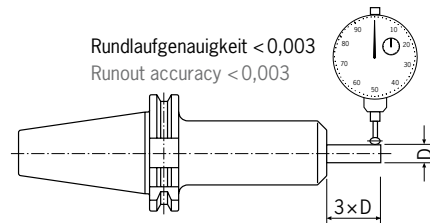
For high-precision clamping of tools with cylindrical shank with special collets. Very useful for high-speed machining.

With taper **SK50 form ADB** DIN 69871.

Form ADB means: central coolant supply and coolant channels on the collar which can be sealed again.

- Delivery comprises: high-precision chuck with clamping screw and pull-out hook without collet
- Shank tolerance h6

HG		01						02			03		
Ø D [mm]		30						35			48		
Spann Ø/Clamping diameter		2	3	4	5	6	8	10	12	14	16	18	20
Maß/Length A [mm]	kurz/short												
Bestell-Nr./Order No.	50.420...	65 ¹⁾ .01						70 ¹⁾ .02			75 ¹⁾ .03		
Maß/Length A [mm]	lang/long												
Bestell-Nr./Order No.	50.421...	100 ¹⁾ .01						100 ¹⁾ .02			100 ¹⁾ .03		
Maß/Length A [mm]	überlang/oversize												
Bestell-Nr./Order No.	50.422...	160 ¹⁾ .01						160 ¹⁾ .02			160 ¹⁾ .03		



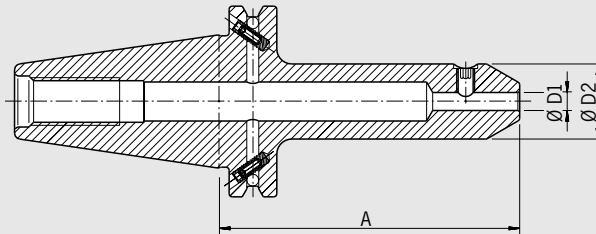
Zubehör/Accessories

Spannschraube/Clamping screw														
Spannzangen/Collets														
HG 01		Ø 02	Ø 03	Ø 04	Ø 05	Ø 06	Ø 08	—	—	—	—	—		
Bestell-Nr./Order No.	82.510...	.02	.03	.04	.05	.06	.08							
HG 02		—	—	—	—	—	—	Ø 10	Ø 12	Ø 14	—	—		
Bestell-Nr./Order No.	82.520...							.10	.12	.14				
HG 03		—	—	—	—	—	—	—	—	—	Ø 16	Ø 18	Ø 20	
Bestell-Nr./Order No.	82.530...										.16	.18	.20	
Ausziehhaken/Pull-out hook														
HG		HG 01							HG 02					HG 03
Bestell-Nr./Order No.	82.570...	.00							.00					.00
Wuchtringe/Balancing index rings														
HG		HG 01							HG 02					HG 03
Bestell-Nr./Order No.	79.350...	.30							.35					.48
Anzugsbolzen/Pull studs														
Schrumpfverlängerungen/Shrink fit extensions														
Cool Jet Bohrungen/Cool Jet bores														
Bestell-Nr./Order No.	91.100.24											Siehe Seite 152/See page 152		

1) Auch für ANSI-CAT geeignet/Also suitable for ANSI-CAT

Technische Änderungen vorbehalten
Technical data subject to change without prior notice

WELDON-AUFNAHME/WELDON TOOL HOLDER
DIN 69871 · SK40



QUALITÄTSPASS	
<input checked="" type="checkbox"/>	Aufnahme feingewuchtet
<input checked="" type="checkbox"/>	Chuck fine balanced G2.5 22.000 1/min
<input checked="" type="checkbox"/>	Alle Funktionsflächen feinbearbeitet
<input checked="" type="checkbox"/>	All functional surfaces fine machined
<input checked="" type="checkbox"/>	Kegeltoleranz AT3
<input checked="" type="checkbox"/>	Taper tolerance AT3
<input checked="" type="checkbox"/>	Kühlmittelezufuhr Form ADB
<input checked="" type="checkbox"/>	Coolant supply form ADB

Verwendung:

Zum Spannen von Fräsern mit Zylinderschaft und seitlicher Mitnahmefläche
Ähnlich DIN 1835-B und DIN 6535-HB.

Ähnlich DIN 6359-2 mit Steilkegel **SK40 Form ADB** DIN 69871.

Form ADB bedeutet: zentrale Kühlmittelzufuhr und wiederverschließbare Kühlmittelkanäle am Bund.

- Lieferumfang: mit Spannschraube
- Ultrakurze Ausführung nur Form AD lieferbar
- Kühlung mit Cool Jet gegen Aufpreis

Use:

For clamping cutters with cylindrical shank and Weldon flat similar to DIN 1835-B and DIN 6535-HB.

Similar to DIN 6359-2 with taper **SK40 form ADB** DIN 69871.

Form ADB means: central coolant supply and coolant channels on the collar which can be sealed again.

- Delivery: with clamping screw
- Extra short design only available in form AD
- Cooling with Cool Jet for an extra charge

Spann/Clamping	Ø D1 [mm]		06	08	10	12	14	16	18	20	25	32
	Ø D2 [mm]		25	28	35	42	42	48	48	52	65	72
Maß/Length A [mm]	kurz/short		50 ¹⁾	50 ¹⁾	50 ¹⁾	50 ¹⁾	50 ¹⁾	63	63	63	100	100
Bestell-Nr./Order No.	40.300...		.06	.08	.10	.12	.14	.16	.18	.20	.25	.32
Maß/Length A [mm]	lang/long		100 ¹⁾	100 ¹⁾	100 ¹⁾	100 ¹⁾	100 ¹⁾	100	100	100	—	—
Bestell-Nr./Order No.	40.301...		.06	.08	.10	.12	.14	.16	.18	.20	—	—
Maß/Length A [mm]	überlang/oversize		160 ¹⁾	160 ¹⁾	160 ¹⁾	160 ¹⁾	160 ¹⁾	160	160	160	160	—
Bestell-Nr./Order No.	40.302...		.06	.08	.10	.12	.14	.16	.18	.20	.25	—
Maß/Length A [mm]	ultrakurz/ultrashort		—	—	—	—	—	35	35	40	60	70
Bestell-Nr./Order No.	40.305...		—	—	—	—	—	.16	.18	.20	.25	.32

Standard-Ausführung, mit Cool Jet/Standard version, with Cool Jet

Spann/Clamping	Ø D1 [mm]		06	08	10	12	14	16	18	20	25	32
	Ø D2 [mm]		25	28	35	42	42	48	48	52	65	72
Maß/Length A [mm]	kurz/short		50 ¹⁾	50 ¹⁾	50 ¹⁾	50 ¹⁾	50 ¹⁾	63	—	63	100	—
Bestell-Nr./Order No.	40.300...		.06.2	.08.2	.10.2	.12.2	.14.2	.16.2	—	.20.2	.25.2	—

Zubehör/Accessories

Spannschraube/Clamping screw

Spann Ø/Clamping Ø			06	08	10	12	14	16	18	20	25	32
Bestell-Nr./Order No.	85.100...		.06	.08	.10	.12	.12	.14	.14	.16	.18	.20

Wuchtringe/Balancing index rings

Spann Ø/Clamping Ø	lang/ZG130/überlang/ZG200		06	08	10	12	14	16	18	20	25	32
Bestell-Nr./Order No.	79.350...		.25	.28	.35	.42	.42	.48	.48	.52	.65	.72

Anzugsbolzen/Pull studs



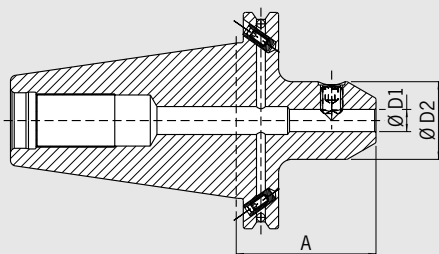
Cool Jet Bohrungen bei Ø 6 mm – Ø 20 mm/Cool Jet bores from Ø 6 mm – Ø 20 mm Siehe Seite 152/See page 152
Bestell-Nr./Order No. 91.100.24

Cool Jet Bohrungen bei Ø 25 mm – Ø 32 mm/Cool Jet bores from Ø 25 mm – Ø 32 mm Siehe Seite 152/See page 152
Bestell-Nr./Order No. 91.100.26

WELDON-AUFNAHME/WELDON TOOL HOLDER
DIN 69871 · SK50

DIN 69871

CERTIFICATE OF QUALITY	
<input checked="" type="checkbox"/>	Aufnahme feingewuchtet Chuck fine balanced G2.5 22.000 1/min
<input checked="" type="checkbox"/>	Alle Funktionsflächen feinbearbeitet All functional surfaces fine machined
<input checked="" type="checkbox"/>	Kegeltoleranz AT3 Taper tolerance AT3
<input checked="" type="checkbox"/>	Kühlmittelzufuhr Form ADB Coolant supply form ADB



Verwendung:

Zum Spannen von Fräsern mit Zylinderschaft und seitlicher Mitnahmefläche ähnlich DIN 1835-B und DIN 6535-HB.

Ähnlich DIN 6359-2 mit Steilkegel **SK50 Form ADB** DIN 69871.

Form ADB bedeutet: zentrale Kühlmittelzufuhr und wiederverschließbare Kühlmittelkanäle am Bund.

Lieferumfang: mit Spannschraube
– Kühlung mit Cool Jet gegen Aufpreis

Use:

For clamping cutters with cylindrical shank and Weldon flat similar to DIN 1835-B and DIN 6535-HB.

Similar to DIN 6359-2 with taper **SK50 form ADB** DIN 69871.

Form ADB means: central coolant supply and coolant channels on the collar which can be sealed again.

Delivery: with clamping screw
– Cooling with Cool Jet for an extra charge

Spann/Clamping	Ø D1 [mm]		06	08	10	12	14	16	18	20	25	32	40
	Ø D2 [mm]		25	28	35	42	42	48	48	52	65	72	78
Maß/Length A [mm]	kurz/short		63 ¹⁾	63 ¹⁾	63 ¹⁾	63 ¹⁾	63 ¹⁾	63 ¹⁾	63 ¹⁾	63 ¹⁾	80 ¹⁾	100	100
Bestell-Nr./Order No.	50.300...		.06	.08	.10	.12	.14	.16	.18	.20	.25	.32	.40
Maß/Length A [mm]	lang/long		100 ¹⁾	100 ¹⁾	100 ¹⁾	100 ¹⁾	100 ¹⁾	100 ¹⁾	100 ¹⁾	100 ¹⁾	100 ¹⁾	—	—
Bestell-Nr./Order No.	50.301...		.06	.08	.10	.12	.14	.16	.18	.20	.25	—	—
Maß/Length A [mm]	ZG130		130 ¹⁾	130 ¹⁾	130 ¹⁾	130 ¹⁾	130 ¹⁾	130 ¹⁾	130 ¹⁾	130 ¹⁾	130 ¹⁾	130	130
Bestell-Nr./Order No.	50.304...		.06	.08	.10	.12	.14	.16	.18	.20	.25	.32	.40
Maß/Length A [mm]	überlang/oversize		160 ¹⁾	160 ¹⁾	160 ¹⁾	160 ¹⁾	160 ¹⁾	160 ¹⁾	160 ¹⁾	160 ¹⁾	160	160	160
Bestell-Nr./Order No.	50.302...		.06	.08	.10	.12	.14	.16	.18	.20	.25	.32	.40
Maß/Length A [mm]	ZG200		200 ¹⁾	200 ¹⁾	200 ¹⁾	200 ¹⁾	200 ¹⁾	200 ¹⁾	200 ¹⁾	200 ¹⁾	—	—	—
Bestell-Nr./Order No.	50.306...		.06	.08	.10	.12	.14	.16	.18	.20	—	—	—

Standard-Ausführung, mit Cool Jet/Standard version, with Cool Jet

Spann/Clamping	Ø D1 [mm]		06	08	10	12	14	16	18	20	25	32	40
	Ø D2 [mm]		25	28	35	42	42	48	48	52	65	72	78
Maß/Length A [mm]	kurz/short		—	—	63 ¹⁾	63 ¹⁾	—	63 ¹⁾	—	63 ¹⁾	—	—	—
Bestell-Nr./Order No.	50.300...		—	—	.10.2	.12.2	—	.16.2	—	.20.2	—	—	—

Zubehör/Accessories

Spannschraube/Clamping screw

Spann Ø/Clamping Ø		06	08	10	12	14	16	18	20	25	32
Bestell-Nr./Order No.	85.100...	.06	.08	.10	.12	.12	.14	.14	.16	.18	.20

Wuchtringe/Balancing index rings

Spann Ø/Clamping Ø lang/ZG130/überlang/ZG200		06	08	10	12	14	16	18	20	25	32
Bestell-Nr./Order No.	79.350...	.25	.28	.35	.42	.42	.48	.48	.52	.65	.72

Anzugsbolzen/Pull studs



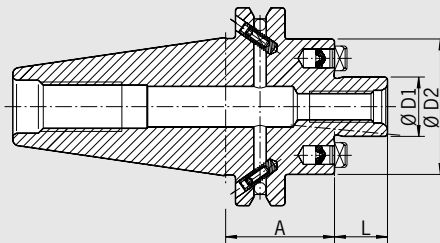
Cool Jet Bohrungen bei Ø 6 mm – Ø 20 mm/Cool Jet bores from Ø 6 mm – Ø 20 mm Siehe Seite 152/See page 152
Bestell-Nr./Order No. 91.100.24

Cool Jet Bohrungen bei Ø 25 mm – Ø 32 mm/Cool Jet bores from Ø 25 mm – Ø 32 mm Siehe Seite 152/See page 152
Bestell-Nr./Order No. 91.100.26

1) Auch für ANSI-CAT geeignet/Also suitable for ANSI-CAT

Technische Änderungen vorbehalten
Technical data subject to change without prior notice

MESSERKOPF-AUFNAHME/FACE MILL ARBOR
DIN 69871 · SK40



QUALITÄTSPASS

- Aufnahmekörper feingewuchtet
- Chuck body fine balanced
G2.5 22.000 1/min
- Alle Funktionsflächen feinbearbeitet
- All functional surfaces fine machined
- Kegeltoleranz AT3
- Taper tolerance AT3
- Kühlmittelzufuhr Form ADB
- Coolant supply form ADB

Verwendung:

Zur Aufnahme von Messerköpfen und Fräsern mit Quernut DIN 1880 sowie ab Spann Ø 40 Aufnahme nach DIN 2079 möglich (4 zusätzliche Gewindebohrungen).

Nach DIN 6357 mit Steilkegel **SK40 Form ADB** DIN 69871.

Form ADB bedeutet: zentrale Kühlmittelzufuhr und wiederverschließbare Kühlmittelkanäle am Bund.

- Lieferumfang: komplett mit Fräseranzugschraube, Größe 16.1 mit verkleinertem Anlagedurchmesser D2
- Kühlmittel-Austrittsbohrungen an der Stirnseite für Fräser und Innenkühlung

Use:

For holding face mill cutters and cutters with radial driving slot DIN 1880 and exceeding clamping diameter 40 clamping according to DIN 2079 is possible, too (4 additional tapping holes).

According to DIN 6357 with taper **SK40 form ADB** DIN 69871.

Form ADB means: central coolant supply and coolant channels on the collar which can be sealed again.

- Included in delivery: tightening bolt, size 16.1 with reduced contact diameter
- With coolant exit bores on the end face for milling cutters with central cooling

Spann/Clamping	Ø D1 [mm]	16	22	27	32	40
Ø D2 [mm] kurz/short		32	48	48	78	87
L [mm]		17	19	21	24	27
Maß/Length A [mm] kurz/short		35	35	35	50	50
Bestell-Nr./Order No. 40.350...		.16.KKB	.22.KKB	.27.KKB	.32.KKB	.40.KKB
Ø D2 [mm]		36	48	60	78	
Maß/Length A [mm] lang/long		100	100	100	100	
Bestell-Nr./Order No. 40.351...		.16.KKB	.22.KKB	.27.KKB	.32.KKB	
Maß/Length A [mm] überlang/oversize		—	160	160	160	
Bestell-Nr./Order No. 40.352...			.22.KKB	.27.KKB	.32.KKB	

Zubehör/Accessories

Fräseranzugschraube/Tightening bolt

Größe/Size D1	—	22	27	32	40
Bestell-Nr./Order No. 85.300...		.22	.27	.32	.40

Schlüssel/Wrench

Größe/Size D1	—	22	27	32	40
Bestell-Nr./Order No. 84.400...		.22	.27	.32	.40

Wuchtringe/Balancing index rings

Größe/Size D1 kurz/short	—	22	27	—	—
Bestell-Nr./Order No. 79.350...		.48	.48		

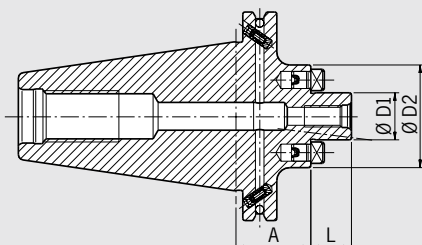
Anzugsbolzen/Pull studs



DIN 69871

MESSERKOPF-AUFNAHME/FACE MILL ARBOR DIN 69871 · SK50

CERTIFICATE OF QUALITY	
<input checked="" type="checkbox"/>	Aufnahmekörper feingewuchtet
<input checked="" type="checkbox"/>	Chuck body fine balanced
	G2.5 22.000 1/min
<input checked="" type="checkbox"/>	Alle Funktionsflächen feinbearbeitet
<input checked="" type="checkbox"/>	All functional surfaces fine machined
<input checked="" type="checkbox"/>	Kegeltoleranz AT3
<input checked="" type="checkbox"/>	Taper tolerance AT3
<input checked="" type="checkbox"/>	Kühlmittelezufuhr Form ADB
<input checked="" type="checkbox"/>	Coolant supply form ADB



Verwendung:

Zur Aufnahme von Messerköpfen und Fräsern mit Quernut DIN 1880 sowie ab Spann Ø 40 Aufnahme nach DIN 2079 möglich (4 zusätzliche Gewindebohrungen).

Nach DIN 6357 mit Steilkegel **SK50 Form ADB** DIN 69871.

Form ADB bedeutet: zentrale Kühlmittelezufuhr und wiederverschließbare Kühlmittelekanäle am Bund.

- Lieferumfang: komplett mit Fräseranzugsschraube
- Kühlmittele-Austrittsbohrungen an der Stirnseite für Fräser und Innenkühlung




Use:

For holding face mill cutters and cutters with radial driving slot DIN 1880 and exceeding clamping diameter 40 clamping according to DIN 2079 is possible, too (4 additional tapping holes).

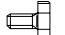



According to DIN 6357 with taper **SK50 form ADB** DIN 69871.

Form ADB means: central coolant supply and coolant channels on the collar which can be sealed again.

- Included in delivery: tightening bolt
- With coolant exit bores on the end face for milling cutters with central cooling

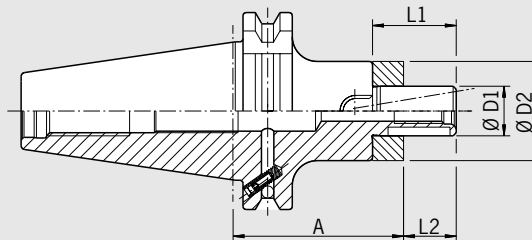
Spann/Clamping	Ø D1 [mm]		22	27	32	40	50	60
	Ø D2 [mm]		48	60	78	89	120	127
	L [mm]		19	21	24	27	30	40
Maß/Length A [mm]	kurz/short		35 ¹⁾	35 ¹⁾	35	50	70	70
Bestell-Nr./Order No.	50.350...		.22.KKB	.27.KKB	.32.KKB	.40.KKB	.50.KKB	.60.KKB
Maß/Length A [mm]	lang/long		100 ¹⁾	100 ¹⁾	100	100	—	—
Bestell-Nr./Order No.	50.351...		.22.KKB	.27.KKB	.32.KKB	.40.KKB		
Maß/Length A [mm]	überlang/oversize		160 ¹⁾	160 ¹⁾	160	160	—	—
Bestell-Nr./Order No.	50.352...		.22.KKB	.27.KKB	.32.KKB	.40.KKB		

Zubehör/Accessories

Fräseranzugsschraube/Tightening bolt								
Größe/Size D1		22	27	32	40	50	60	
Bestell-Nr./Order No.		.22	.27	.32	.40	.50	.60	
Schlüssel/Wrench								
Größe/Size D1		22	27	32	40	50	60	
Bestell-Nr./Order No.		.22	.27	.32	.40	.50	.60	
Wuchtringe/Balancing index rings								
Größe/Size D1	kurz/short		22	27	—	—	—	—
Bestell-Nr./Order No.	79.350...		.48	.60				
Größe/Size D1	lang/überlang/long/oversize		22	27	32	40	—	—
Bestell-Nr./Order No.	79.350...		.48	.60	.78	.89		
Anzugsbolzen/Pull studs								
								

1) Auch für ANSI-CAT geeignet/Also suitable for ANSI-CAT

KOMBIAUFSTECKFRÄSERDORN/COMBINATION SHELL END MILL ARBOR
DIN 69871 · SK40



QUALITÄTSPASS	
<input checked="" type="checkbox"/>	Aufnahmekörper feingewuchtet
<input checked="" type="checkbox"/>	Chuck body fine balanced
	G2.5 22.000 1/min
<input checked="" type="checkbox"/>	Alle Funktionsflächen feinbearbeitet
<input checked="" type="checkbox"/>	All functional surfaces fine machined
<input checked="" type="checkbox"/>	Kegetoleranz AT3
<input checked="" type="checkbox"/>	Taper tolerance AT3
<input checked="" type="checkbox"/>	Kühlmittelzufuhr Form ADB
<input checked="" type="checkbox"/>	Coolant supply form ADB

Verwendung:

Zum Spannen von Walzenstirnfräsern DIN 841 und DIN 1880 sowie Winkelstirnfräsern DIN 842 und Messerköpfen DIN 1830.

Nach DIN 6358 mit Steilkegel **SK40 Form ADB** DIN 69871.

Form ADB bedeutet: zentrale Kühlmittelzufuhr und wiederverschließbare Kühlmittelkanäle am Bund.

- Lieferumfang: komplett mit Fräseranzugsschraube, Mitnehmerring und Passfeder
- Kühlkanalbohrungen an Stirnseite gegen Aufpreis

Use:

For clamping shell end mills DIN 841 and DIN 1880 as well as angular milling cutters DIN 842 and cutters DIN 1830.

According to DIN 6358 with taper **SK40 form ADB** DIN 69871.

Form ADB means: central coolant supply and coolant channels on the collar which can be sealed again.

- Included in delivery: tightening bolt, driving ring and feather key
- Coolant bores on front side for an extra charge

Spann/Clamping	Ø D1 [mm]	16	22	27	32	40
	Ø D2 [mm]	32	40	48	58	70
	L1 [mm]	27	31	33	38	41
	L2 [mm]	17	19	21	24	27
Maß/Length A [mm]	kurz/short	55 ¹⁾	55 ¹⁾	55	60	60
Bestell-Nr./Order No.	40.340...	.16	.22	.27	.32	.40
Maß/Length A [mm]	lang/long	100 ¹⁾	100 ¹⁾	100	100	100
Bestell-Nr./Order No.	40.341...	.16	.22	.27	.32	.40
Maß/Length A [mm]	ZG130	130 ¹⁾	130 ¹⁾	130	130	—
Bestell-Nr./Order No.	40.344...	.16	.22	.27	.32	—
Maß/Length A [mm]	überlang/oversize	160 ¹⁾	160 ¹⁾	160	160	—
Bestell-Nr./Order No.	40.342...	.16	.22	.27	.32	—
Maß/Length A [mm]	ZG200	200 ¹⁾	200 ¹⁾	200	—	—
Bestell-Nr./Order No.	40.346...	.16	.22	.27	—	—

Zubehör/Accessories

Fräseranzugsschraube/Tightening bolt

Größe/Size D1		16	22	27	32	40
Bestell-Nr./Order No.	85.300...	.16	.22	.27	.32	.40

Schlüssel/Wrench

Größe/Size D1		16	22	27	32	40
Bestell-Nr./Order No.	84.400...	.16	.22	.27	.32	.40

Passfeder/Feather key

Größe/Size D1		16	22	27	32	40
Bestell-Nr./Order No.	85.400...	.16	.22	.27	.32	.40

Mitnehmerring/Driving ring

Größe/Size D1		16	22	27	32	40
Bestell-Nr./Order No.	85.200...	.16	.22	.27	.32	.40

Wuchtringe/Balancing index rings

Größe/Size D1	lang/überlang/long/oversize		16	22	27	32	40
Bestell-Nr./Order No.	79.350...	.32	.40	.48	.58	.70	

Anzugsbolzen/Pull studs



Kühlkanalbohrungen/Coolant bores

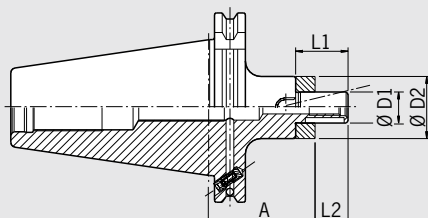
Bestell-Nr./Order No. 91.100.03



KOMBIAUFSTECKFRÄSERDORN/COMBINATION SHELL END MILL ARBOR DIN 69871 · SK50

DIN 69871

CERTIFICATE OF QUALITY	
<input checked="" type="checkbox"/>	Aufnahmekörper feingewuchtet Chuck body fine balanced G2.5 22.000 1/min
<input checked="" type="checkbox"/>	Alle Funktionsflächen feinbearbeitet All functional surfaces fine machined
<input checked="" type="checkbox"/>	Kegeltoleranz AT3 Taper tolerance AT3
<input checked="" type="checkbox"/>	Kühlmittelezufuhr Form ADB Coolant supply form ADB



Verwendung:

Zum Spannen von Walzenstirnfräsern DIN 841 und DIN 1880 sowie Winkelstirnfräsern DIN 842 und Messerköpfen DIN 1830.

Nach DIN 6358 mit Steilkegel **SK50 Form ADB** DIN 69871.

Form ADB bedeutet: zentrale Kühlmittelzufuhr und wiederverschließbare Kühlmittelkanäle am Bund.

- Lieferumfang: komplett mit Fräseranzugsschraube, Mitnehmerring und Passfeder
- Kühlkanalbohrungen an Stirnseite gegen Aufpreis

Use:

For clamping shell end mills DIN 841 and DIN 1880 as well as angular milling cutters DIN 842 and cutters DIN 1830.

According to DIN 6358 with taper **SK50 form ADB** DIN 69871.

Form ADB means: central coolant supply and coolant channels on the collar which can be sealed again.

- Included in delivery: tightening bolt, driving ring and feather key
- Coolant bores on front side for an extra charge

Spann/Clamping	Ø D1 [mm]		16	22	27	32	40	50
	Ø D2 [mm]		32	40	48	58	70	90
	L1 [mm]		27	31	33	38	41	46
	L2 [mm]		17	19	21	24	27	30
Maß/Length A [mm]	kurz/short		55 ¹⁾	55 ¹⁾	55 ¹⁾	55 ¹⁾	55 ¹⁾	70
Bestell-Nr./Order No.	50.340...		.16	.22	.27	.32	.40	.50
Maß/Length A [mm]	lang/long		100 ¹⁾	100 ¹⁾	100 ¹⁾	100 ¹⁾	100 ¹⁾	100
Bestell-Nr./Order No.	50.341...		.16	.22	.27	.32	.40	.50
Maß/Length A [mm]	ZG130		130 ¹⁾	130 ¹⁾	130 ¹⁾	130 ¹⁾	130 ¹⁾	130
Bestell-Nr./Order No.	50.344...		.16	.22	.27	.32	.40	.50
Maß/Length A [mm]	überlang/oversize		160 ¹⁾	160 ¹⁾	160 ¹⁾	160 ¹⁾	160 ¹⁾	160
Bestell-Nr./Order No.	50.342...		.16	.22	.27	.32	.40	.50
Maß/Length A [mm]	ZG200		200 ¹⁾	200 ¹⁾	200 ¹⁾	200 ¹⁾	200 ¹⁾	200
Bestell-Nr./Order No.	50.346...		.16	.22	.27	.32	.40	.50

Zubehör/Accessories

Fräseranzugsschraube/Tightening bolt

Größe/Size D1		16	22	27	32	40	50
Bestell-Nr./Order No.	85.300...	.16	.22	.27	.32	.40	.50

Schlüssel/Wrench

Größe/Size D1		16	22	27	32	40	50
Bestell-Nr./Order No.	84.400...	.16	.22	.27	.32	.40	.50

Passfeder/Feather key

Größe/Size D1		16	22	27	32	40	50
Bestell-Nr./Order No.	85.400...	.16	.22	.27	.32	.40	.50

Mitnehmerring/Driving ring

Größe/Size D1		16	22	27	32	40	50
Bestell-Nr./Order No.	85.200...	.16	.22	.27	.32	.40	.50

Wuchtringe/Balancing index rings

Größe/Size D1	lang/überlang/long/oversize	⊕	16	22	27	32	40	50
Bestell-Nr./Order No.	79.350...		.32	.40	.48	.58	.70	.90

Anzugsbolzen/Pull studs



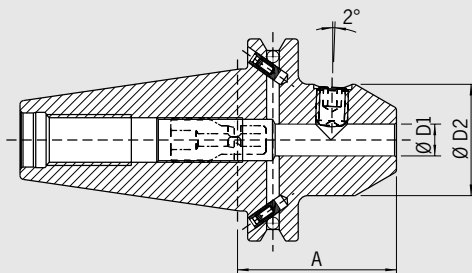
Kühlkanalbohrungen/Coolant bores

Bestell-Nr./Order No. 91.100.03



1) Auch für ANSI-CAT geeignet/Also suitable for ANSI-CAT

WHISTLE NOTCH-AUFNAHME/WHISTLE NOTCH TOOL HOLDER
DIN 69871 · SK40



QUALITÄTSPASS	
<input checked="" type="checkbox"/>	Aufnahme gewuchtet
<input checked="" type="checkbox"/>	Chuck balanced
	G6.3 8.000 1/min
<input checked="" type="checkbox"/>	Alle Funktionsflächen feinbearbeitet
<input checked="" type="checkbox"/>	All functional surfaces fine machined
<input checked="" type="checkbox"/>	Kegeltoleranz AT3
<input checked="" type="checkbox"/>	Taper tolerance AT3
<input checked="" type="checkbox"/>	Kühlmittelzufuhr Form ADB
<input checked="" type="checkbox"/>	Coolant supply form ADB

Verwendung:

Zum Spannen von Fräsern mit Zylinderschaft und geneigter Spannfläche ähnlich DIN 1835-E und DIN 6535-HE.

DIN 6359-2 mit Steilkegel **SK40 Form ADB** DIN 69871.

Form ADB bedeutet: zentrale Kühlmittelzufuhr und wiederverschließbare Kühlmittelkanäle am Bund.

Lieferumfang: mit Spannschraube und Längeneinstellschraube

- Feinwuchten gegen Aufpreis
- Kühlung mit Cool Jet gegen Aufpreis

Use:

For clamping cutters with cylindrical shank and inclined flat similar to DIN 1835-E and DIN 6535-HE.

DIN 6359-2 with taper **SK40 form ADB** DIN 69871.

Form ADB means: central coolant supply and coolant channels on the collar which can be sealed again.

Delivery: with clamping screw and adjusting screw

- Fine-balancing for an extra charge
- Cooling with Cool Jet for an extra charge

Spann/Clamping	Ø D1 [mm]	06	08	10	12	14	16	18	20	25	32
	Ø D2 [mm]	25	28	35	42	42	48	48	52	65	72
Maß/Length A [mm]	kurz/short	50 ¹⁾	50 ¹⁾	50 ¹⁾	50 ¹⁾	50 ¹⁾	63	63	63	100	100
Bestell-Nr./Order No.	40.330...	.06	.08	.10	.12	.14	.16	.18	.20	.25	.32

Zubehör/Accessories

Spannschraube/Clamping screw

Spann Ø/Clamping Ø		06	08	10	12	14	16	18	20	25	32
Bestell-Nr./Order No.	85.100...	.06	.08	.10	.12	.12	.14	.14	.16	.18	.20

Einstellschraube/Adjusting screw

Größe/Size D1	kurz/short		06	08	10	12	14	16	18	20	25	32
Bestell-Nr./Order No.	85.150...	.01	.01	.01	.01	.01	.01	.01	.01	.01	.03	.03
Größe/Size D1	lang/long		06	08	10	12	14	16	18	20	—	—
Bestell-Nr./Order No.	85.150...	.04	.04	.04	.04	.04	.04	.04	.04	.04		
Größe/Size D1	ZG130		06	08	10	12	14	16	18	20	25	32
Bestell-Nr./Order No.	85.150...	.05	.05	.05	.05	.05	.05	.05	.05	.05	.08	.08
Größe/Size D1	überlang/oversize		06	08	10	12	14	16	18	20	25	32
Bestell-Nr./Order No.	85.150...	.07	.07	.07	.06	.06	.07	.07	.07	.07	.06	.06

Wuchtringe/Balancing index rings

Spann Ø/Clamping Ø	lang/überlang/long/oversize/ZG130		06	08	10	12	14	16	18	20	25	32
Bestell-Nr./Order No.	79.350...	⊕	.25	.28	.35	.42	.42	.48	.48	.52	.65	.72

Anzugsbolzen/Pull studs

--	--

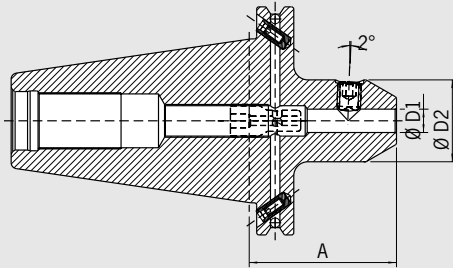
Cool Jet Bohrungen/Cool Jet bores

Bestell-Nr./Order No. **91.100.24**

Siehe Seite 152/See page 152

WHISTLE NOTCH-AUFNAHME/WHISTLE NOTCH TOOL HOLDER
DIN 69871 · SK50

CERTIFICATE OF QUALITY	
<input checked="" type="checkbox"/>	Aufnahme gewuchtet
<input checked="" type="checkbox"/>	Chuck balanced
	G6.3 8.000 1/min
<input checked="" type="checkbox"/>	Alle Funktionsflächen feinbearbeitet
<input checked="" type="checkbox"/>	All functional surfaces fine machined
<input checked="" type="checkbox"/>	Kegeltoleranz AT3
<input checked="" type="checkbox"/>	Taper tolerance AT3
<input checked="" type="checkbox"/>	Kühlmitteleinlass Form ADB
<input checked="" type="checkbox"/>	Coolant supply form ADB



Verwendung:

Zum Spannen von Fräsern mit Zylinderschaft und geneigter Spannfläche ähnlich DIN 1835-E und DIN 6535-HE.

DIN 6359-2 mit Steilkegel **SK50 Form ADB** DIN 69871.

Form ADB bedeutet: zentrale Kühlmittelzufuhr und wiederverschließbare Kühlmittelkanäle am Bund.

Lieferumfang: mit Spannschraube und Längeneinstellschraube

- Feinwuchten gegen Aufpreis
- Kühlung mit Cool Jet gegen Aufpreis

Use:

For clamping cutters with cylindrical shank and inclined flat similar to DIN 1835-E and DIN 6535-HE.

DIN 6359-2 with taper **SK50 form ADB** DIN 69871.

Form ADB means: central coolant supply and coolant channels on the collar which can be sealed again.

Delivery: with clamping screw and adjusting screw

- Fine-balancing for an extra charge
- Cooling with Cool Jet for an extra charge

Spann/Clamping	Ø D1 [mm]		06	08	10	12	14	16	18	20	25	32	40
	Ø D2 [mm]		25	28	35	42	42	48	48	52	65	72	78
Maß/Length A [mm]	kurz/short		63 ¹⁾	63 ¹⁾	63 ¹⁾	63 ¹⁾	63 ¹⁾	63 ¹⁾	63 ¹⁾	63 ¹⁾	80 ¹⁾	100	100
Bestell-Nr./Order No.	50.330...		.06	.08	.10	.12	.14	.16	.18	.20	.25	.32	.40

Zubehör/Accessories

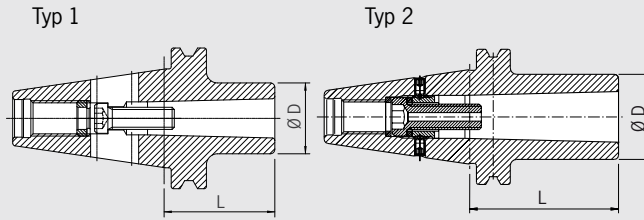
Spannschraube/Clamping screw													
Spann Ø/Clamping Ø			06	08	10	12	14	16	18	20	25	32	40
Bestell-Nr./Order No.	85.100...		.06	.08	.10	.12	.12	.14	.14	.16	.18	.20	.20
Einstellschraube/Adjusting screw													
Größe/Size D1	kurz/short		06	08	10	12	14	16	18	20	25	32	40
Bestell-Nr./Order No.	85.150...		.03	.03	.03	.01	.01	.01	.01	.01	.02	.03	.02
Größe/Size D1	lang/long		06	08	10	12	14	16	18	20	25	—	—
Bestell-Nr./Order No.	85.150...		.04	.04	.04	.04	.04	.04	.04	.04	.03		
Größe/Size D1	ZG130		06	08	10	12	14	16	18	20	25	32	40
Bestell-Nr./Order No.	85.150...		.05	.05	.05	.05	.05	.05	.05	.05	.08	.08	.08
Größe/Size D1	überlang/oversize		06	08	10	12	14	16	18	20	25	32	40
Bestell-Nr./Order No.	85.150...		.07	.07	.07	.07	.07	.06	.06	.06	.06	.06	.05
Wuchtringe/Balancing index rings													
Spann Ø/Clamping Ø	lang/überlang/long/oversize/ZG130		06	08	10	12	14	16	18	20	25	32	40
Bestell-Nr./Order No.	79.350...		.25	.28	.35	.42	.42	.48	.48	.52	.65	.72	.78
Anzugsbolzen/Pull studs													
Cool Jet Bohrungen/Cool Jet bores													
Bestell-Nr./Order No. 91.100.24													

Siehe Seite 152/See page 152

1) Auch für ANSI-CAT geeignet/Also suitable for ANSI-CAT

Technische Änderungen vorbehalten
Technical data subject to change without prior notice

ZWISCHENHÜLSE FÜR MORSEKEGEL MIT ANZUGSGEWINDE
 ADAPTER FOR MORSE TAPER WITH THREAD
 DIN 69871 · SK40



QUALITÄTSPASS	
<input checked="" type="checkbox"/>	Aufnahmekörper gewuchtet
<input checked="" type="checkbox"/>	Chuck body balanced G6.3 8.000 1/min
<input checked="" type="checkbox"/>	Alle Funktionsflächen feinbearbeitet
<input checked="" type="checkbox"/>	All functional surfaces fine machined
<input checked="" type="checkbox"/>	Kegeltoleranz AT3
<input checked="" type="checkbox"/>	Taper tolerance AT3

Verwendung:

Zum Spannen von Werkzeugen mit Morsekegelschaft mit Anzugsgewinde nach DIN 228-1 Form A.

Ähnlich DIN 6383 mit Steilkegel **SK40 Form A** DIN 69871.

- Lieferumfang: komplett mit montierter Anzugsschraube
- Feinwuchten gegen Aufpreis

MK4 ohne Langloch für Austreibklappen Form AD

Use:

For clamping tools with Morse taper with drawbar thread according to DIN 228-1 form A.

Similar to DIN 6383 with taper **SK40 form A** DIN 69871.

- Included in delivery: tightening bolt
- Fine-balancing for an extra charge

MK4 without bore for tang form AD

Typ/Type	1	2	2
MK	02	03	04
Ø D [mm]	32	40	48
Maß/Length A [mm] kurz/short	50 ¹⁾	70 ¹⁾	95
Bestell-Nr./Order No. 40.430...	.02	.03	.04

Zubehör/Accessories

Wuchtringe/Balancing index rings

MK	⊕	02	03	04
Bestell-Nr./Order No. 79.350...		.32	.40	.48

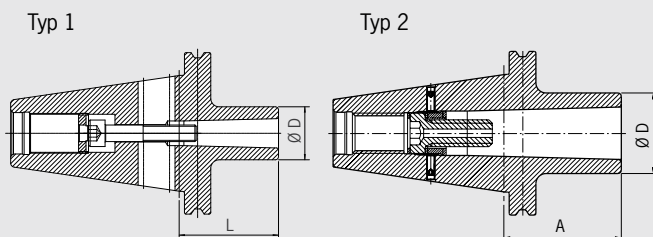
Anzugsbolzen/Pull studs



ZWISCHENHÜLSE FÜR MORSEKEGEL MIT ANZUGSGEWINDE ADAPTER FOR MORSE TAPER WITH THREAD DIN 69871 · SK50

CERTIFICATE OF QUALITY

- Aufnahmekörper gewuchtet
Chuck body balanced
G6.3 8.000 1/min
- Alle Funktionsflächen feinbearbeitet
All functional surfaces fine machined
- Kegeltoleranz AT3
Taper tolerance AT3



DIN 69871

Verwendung:

Zum Spannen von Werkzeugen mit Morsekegelschaft mit Anzugsgewinde nach DIN 228-1 Form A.

Ähnlich DIN 6383 mit Steilkegel **SK50 Form A** DIN 69871.

- Lieferumfang: komplett mit montierter Anzugsschraube
- Feinwuchten gegen Aufpreis

MK4 ohne Langloch für Austreiblappen Form AD

Use:

For clamping tools with Morse taper with drawbar thread according to DIN 228-1 form A.

Similar to DIN 6383 with taper **SK50 form A** DIN 69871.

- Included in delivery: tightening bolt
- Fine-balancing for an extra charge

MK4 without bore for tang form AD

Typ/Type	1	1	2
MK	02	03	04
Ø D [mm]	32	40	48
Maß/Length A [mm] kurz/short	60 ¹⁾	65 ¹⁾	70 ¹⁾
Bestell-Nr./Order No. 50.430...	.02	.03	.04

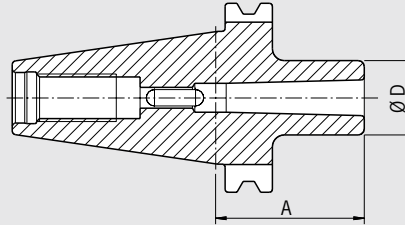


Zubehör/Accessories

Wuchtringe/Balancing index rings				
MK		02	03	04
Bestell-Nr./Order No. 79.350...		.32	.40	.48
Anzugsbolzen/Pull studs				

1) Auch für ANSI-CAT geeignet/Also suitable for ANSI-CAT

ZWISCHENHÜLSE FÜR MORSEKEGEL MIT AUSTREIBBLAPPEN
 ADAPTER FOR MORSE TAPER WITH TANG
 DIN 69871 · SK40



QUALITÄTSPASS	
<input checked="" type="checkbox"/>	Aufnahme gewuchtet
<input checked="" type="checkbox"/>	Chuck balanced G6.3 8.000 1/min
<input checked="" type="checkbox"/>	Alle Funktionsflächen feinbearbeitet
<input checked="" type="checkbox"/>	All functional surfaces fine machined
<input checked="" type="checkbox"/>	Kegeltoleranz AT3
<input checked="" type="checkbox"/>	Taper tolerance AT3

Verwendung:

Zur Aufnahme von Werkzeugen mit Morsekegelschäften mit Austreibblappen nach DIN 228-1 Form B.

Ähnlich DIN 6383 mit Steilkegel **SK40 Form AD** DIN 69871.

– Feinwuchten gegen Aufpreis

Use:

For holding tools with Morse tapers and tang according to DIN 228-1 form B.

Similar to DIN 6383 with taper **SK40 form AD** DIN 69871.

– Fine-balancing for an extra charge

MK	01	02	03	04
Ø D [mm]	25	32	40	48
Maß/Length A [mm] kurz/short	50 ¹⁾	50 ¹⁾	70 ¹⁾	95
Bestell-Nr./Order No. 40.380...	.01	.02	.03	.04

Zubehör/Accessories

Wuchtringe/Balancing index rings

MK	01	02	03	04
Bestell-Nr./Order No. 79.350...	.25	.32	.40	.48

Anzugsbolzen/Pull studs

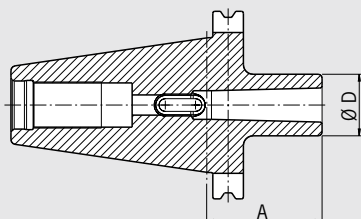


ZWISCHENHÜLSE FÜR MORSEKEGEL MIT AUSTREIBBLAPPEN ADAPTER FOR MORSE TAPER WITH TANG DIN 69871 · SK50

DIN 69871

CERTIFICATE OF QUALITY

- Aufnahme gewuchtet
- Chuck balanced
G6.3 8.000 1/min
- Alle Funktionsflächen feinbearbeitet
- All functional surfaces fine machined
- Kegeltoleranz AT3
- Taper tolerance AT3



Verwendung:

Zur Aufnahme von Werkzeugen mit Morsekegelschäften mit Austreibblappen nach DIN 228-1 Form B.

Ähnlich DIN 6383 mit Steilkegel **SK50 Form AD** DIN 69871.

– Feinwuchten gegen Aufpreis

Use:

For holding tools with Morse tapers and tang according to DIN 228-1 form B.

Similar to DIN 6383 with taper **SK50 form AD** DIN 69871.

– Fine-balancing for an extra charge

MK	02	03	04
Ø D [mm]	32	40	48
Maß/Length A [mm]	60 ¹⁾	65 ¹⁾	70 ¹⁾
Bestell-Nr./Order No. 50.380...	.02	.03	.04



Zubehör/Accessories

Wuchtringe/Balancing index rings

MK	02	03	04
Bestell-Nr./Order No. 79.350...	.32	.40	.48



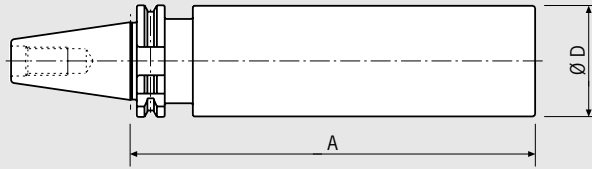
Anzugsbolzen/Pull studs



1) Auch für ANSI-CAT geeignet/Also suitable for ANSI-CAT

BOHRSTANGENROHLING/BLANK ADAPTER
DIN 69871 · SK40

DIN 69871



QUALITÄTSPASS	
<input checked="" type="checkbox"/>	Alle Funktionsflächen feinbearbeitet
<input checked="" type="checkbox"/>	All functional surfaces fine machined
<input checked="" type="checkbox"/>	Kegeltoleranz AT3
<input checked="" type="checkbox"/>	Taper tolerance AT3
<input checked="" type="checkbox"/>	Kühlmittelezufuhr Form ADB
<input checked="" type="checkbox"/>	Coolant supply form ADB

Verwendung:

Zur Herstellung von Sonderwerkzeugen im eigenen Betrieb.

Use:

For manufacturing special tools in your factory.

Ausführung:

Steilkegel und Greiferrille gehärtet und geschliffen, zylindrischer Teil weich.

Design:

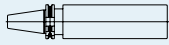
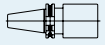
Taper and groove are hardened and ground, the cylindrical part is soft.

Mit Steilkegel **SK40 Form ADB** DIN 69871.

Form ADB bedeutet: zentrale Kühlmittelzufuhr und wiederverschließbare Kühlmittelkanäle am Bund.

With taper **SK40 form ADB** DIN 69871.

Form ADB means: central coolant supply and coolant channels on the collar which can be sealed again.

Ø D [mm]		63	
Maß/Length A [mm]	ZG230		230 ¹⁾
Bestell-Nr./Order No.	40.390...		.63
Maß/Length A [mm]	ZG100		100 ¹⁾
Bestell-Nr./Order No.	40.395...		.63

Zubehör/Accessories

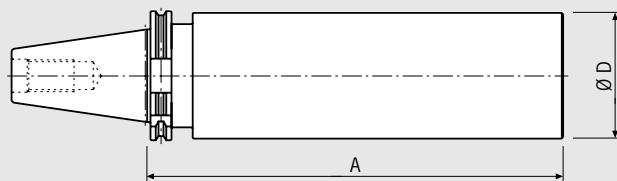
Anzugsbolzen/Pull studs



BOHRSTANGENROHLING/BLANK ADAPTER DIN 69871 · SK50

CERTIFICATE OF QUALITY

- Alle Funktionsflächen feinbearbeitet
- All functional surfaces fine machined
- Kegeltoleranz AT3
- Taper tolerance AT3
- Kühlmittelzufuhr Form ADB
- Coolant supply form ADB



DIN 69871

Verwendung:

Zur Herstellung von Sonderwerkzeugen im eigenen Betrieb.

Use:

For manufacturing special tools in your factory.

Ausführung:

Steilkegel und Greiferrille gehärtet und geschliffen, zylindrischer Teil weich.

Design:

Taper and groove are hardened and ground, the cylindrical part is soft.

Mit Steilkegel **SK50 Form ADB** DIN 69871.

Form ADB bedeutet: zentrale Kühlmittelzufuhr und wiederverschließbare Kühlmittelkanäle am Bund.

With taper **SK50 form ADB** DIN 69871.

Form ADB means: central coolant supply and coolant channels on the collar which can be sealed again.

Maß/Length A [mm]	Ø D [mm]		
ZG315			95
Bestell-Nr./Order No. 50.390...			315 ¹⁾ .95

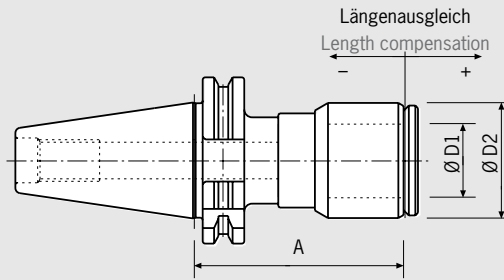
Zubehör/Accessories

Anzugsbolzen/Pull studs



1) Auch für ANSI-CAT geeignet/Also suitable for ANSI-CAT

GEWINDEBOHRER-SCHNELLWECHSELFUTTER
QUICK CHANGE TAPPING CHUCKS
DIN 69871 · SK40



QUALITÄTSPASS	
<input checked="" type="checkbox"/>	Alle Funktionsflächen feinbearbeitet
<input checked="" type="checkbox"/>	All functional surfaces fine machined
<input checked="" type="checkbox"/>	Kegeltoleranz AT3
<input checked="" type="checkbox"/>	Taper tolerance AT3
<input checked="" type="checkbox"/>	Innere Hochdruckkühlung bis 50 bar
<input checked="" type="checkbox"/>	Interior high-pressure cooling up to 50 bar

Verwendung:

Zum Gewindebohren vorzugsweise auf NC-Fräsmaschinen. Axialer Längenausgleich auf Zug und Druck.

Mit Steilkegel **SK40 Form ADB** DIN 69871.

Form ADB bedeutet: zentrale Kühlmittelzufuhr und wiederverschließbare Kühlmittelkanäle am Bund.

Vorteile: Eigenes entwickeltes Kühlsystem, innere Kühlmittelzuführung bis 50 bar, hohe Zentriergenauigkeit, Hochdruckspannsystem (sichere Spannung für Hochdruckkühlung) und Schnellwechseleinsätze für alle gängigen Gewindebohrer (nicht kompatibel mit System BILZ)

– Feinwuchten gegen Aufpreis

Use:

For tapping preferably on NC milling machines. Axial length compensation on tension and pressure.

With steep taper **SK40 form ADB** DIN 69871.

Form ADB means: central coolant supply and coolant channels on the collar which can be sealed again.

Advantages: Specially developed system, interior coolant supply up to 50 bar, high centering precision, high-pressure clamping system (safe clamping for high-pressure cooling) and advantageous quick change inserts for all available taps (not compatible for system BILZ)

– Fine-balancing for an extra charge

Größe/Size	01	03
Ø D1 [mm]	20	28
Ø D2 [mm]	36	44
Maß/Length A [mm]	71 ¹⁾	80 ¹⁾
Bestell-Nr./Order No. 40.370...	.01	.03
für Gewindebohrer/for taps	M3–M14	M4,5–M24
Längenausgleich/Length compensation	± 3	± 3

Zubehör/Accessories

Anzugsbolzen/Pull studs



Schnellwechseleinsätze/Quick change inserts



Spannschraube/Clamping screw

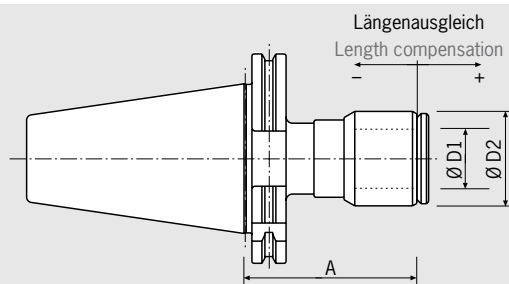
Bestell-Nr./Order No. 140/11.00.020402



GEWINDEBOHRER-SCHNELLWECHSELFUTTER QUICK CHANGE TAPPING CHUCKS DIN 69871 · SK50

DIN 69871

CERTIFICATE OF QUALITY	
<input checked="" type="checkbox"/>	Alle Funktionsflächen feinbearbeitet All functional surfaces fine machined
<input checked="" type="checkbox"/>	Kegeltoleranz AT3 Taper tolerance AT3
<input checked="" type="checkbox"/>	Innere Hochdruckkühlung bis 50 bar Interior high-pressure cooling up to 50 bar



Verwendung:

Zum Gewindebohren vorzugsweise auf NC-Fräsmaschinen. Axialer Längenausgleich auf Zug und Druck.

Mit Steilkegel **SK50 Form ADB** DIN 69871.

Form ADB bedeutet: zentrale Kühlmittelzufuhr und wiederverschließbare Kühlmittelkanäle am Bund.

Vorteile: Eigenes entwickeltes Kühlsystem, innere Kühlmittelzuführung bis 50 bar, hohe Zentriergenauigkeit, Hochdruckspannsystem (sichere Spannung für Hochdruckkühlung) und Schnellwechseleinsätze für alle gängigen Gewindebohrer (nicht kompatibel mit System BILZ)

– Feinwuchten gegen Aufpreis

Use:


For tapping preferably on NC milling machines. Axial length compensation on tension and pressure.

With steep taper **SK50 form ADB** DIN 69871.

Form ADB means: central coolant supply and coolant channels on the collar which can be sealed again.

Advantages: Specially developed system, interior coolant supply up to 50 bar, high centering precision, high-pressure clamping system (safe clamping for high-pressure cooling) and advantageous quick change inserts for all available taps (not compatible for system BILZ)

– Fine-balancing for an extra charge

Größe/Size		03
Ø D1 [mm]		28
Ø D2 [mm]		44
Maß/Length A [mm]		80 ¹⁾
Bestell-Nr./Order No. 50.370...		.03
für Gewindebohrer/for taps Längenausgleich/Length compensation		M4,5–M24 ± 3

Zubehör/Accessories

Anzugsbolzen/Pull studs



Schnellwechseleinsätze/Quick change inserts



Spannschraube/Clamping screw

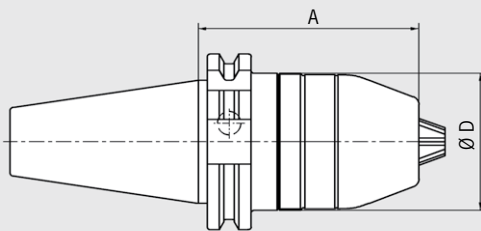
Bestell-Nr./Order No. **140/11.00.020402**



1) Auch für ANSI-CAT geeignet/Also suitable for ANSI-CAT

KURZBOHRFUTTER/SHORT DRILL CHUCK
DIN 69871 · SK40

DIN 69871



QUALITÄTSPASS	
<input checked="" type="checkbox"/>	Aufnahme feingewuchtet
<input checked="" type="checkbox"/>	Chuck fine balanced
	G2.5 22.000 1/min
<input checked="" type="checkbox"/>	Alle Funktionsflächen feinbearbeitet
<input checked="" type="checkbox"/>	All functional surfaces fine machined
<input checked="" type="checkbox"/>	Kegeltoleranz AT3
<input checked="" type="checkbox"/>	Taper tolerance AT3
<input checked="" type="checkbox"/>	Kühlmittelzufuhr Form ADB
<input checked="" type="checkbox"/>	Coolant supply form ADB

Verwendung:


Zum Spannen von Werkzeugen mit Zylinderschaft, Links-Rechtslaufbetrieb, Spannen und Lösen über Sechskant-Schlüssel.

Mit Steilkegel **SK40 Form ADB** DIN 69871.

Use:

For clamping tools with cylindrical shank, for left and right hand turn, clamping and loosening with a hexagon socket wrench.

With taper **SK40 form ADB** DIN 69871.

Spannbereich/Clamping range		0,5–13
Ø D [mm]		48,5
Maß/Length A [mm]		80
Bestell-Nr./Order No. 40.410...		.13

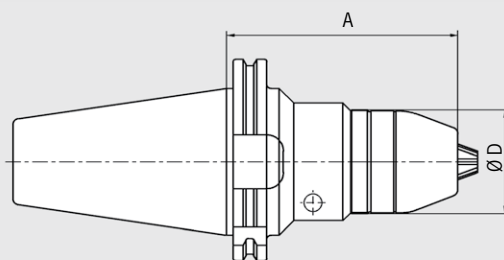
Zubehör/Accessories

Anzugsbolzen/Pull studs



KURZBOHRFUTTER/SHORT DRILL CHUCK DIN 69871 · SK50

CERTIFICATE OF QUALITY	
<input checked="" type="checkbox"/>	Aufnahme feingewuchtet
<input checked="" type="checkbox"/>	Chuck fine balanced G2.5 22.000 1/min
<input checked="" type="checkbox"/>	Alle Funktionsflächen feinbearbeitet
<input checked="" type="checkbox"/>	All functional surfaces fine machined
<input checked="" type="checkbox"/>	Kegeltoleranz AT3
<input checked="" type="checkbox"/>	Taper tolerance AT3
<input checked="" type="checkbox"/>	Kühlmittelezufuhr Form ADB
<input checked="" type="checkbox"/>	Coolant supply form ADB



Verwendung:


Zum Spannen von Werkzeugen mit Zylinderschaft, Links-Rechtslaufbetrieb, Spannen und Lösen über Sechskant-Schlüssel.

Mit Steilkegel **SK50 Form ADB** DIN 69871.

Use:

For clamping tools with cylindrical shank, for left and right hand turn, clamping and loosening with a hexagon socket wrench.

With taper **SK50 form ADB** DIN 69871.

Spannbereich/Clamping range		0,5–13
Ø D [mm]		48,5
Maß/Length A [mm]		110
Bestell-Nr./Order No. 50.410...		.13

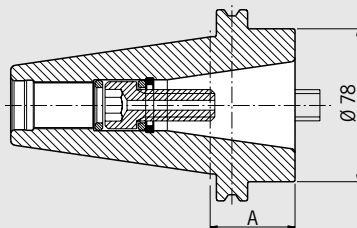
Zubehör/Accessories

Anzugsbolzen/Pull studs



ADAPTERAUFNAHME/ADAPTER
DIN 69871 · SK50

DIN 69871



QUALITÄTSPASS	
<input checked="" type="checkbox"/>	Aufnahmekörper gewuchtet
<input checked="" type="checkbox"/>	Chuck body balanced
	G6.3 8.000 1/min
<input checked="" type="checkbox"/>	Alle Funktionsflächen feinbearbeitet
<input checked="" type="checkbox"/>	All functional surfaces fine machined
<input checked="" type="checkbox"/>	Kegeltoleranz AT3
<input checked="" type="checkbox"/>	Taper tolerance AT3

Verwendung:

Zur Aufnahme von Steilkegeln nach DIN 69871 AD SK 40 und JIS B 6339 BT 40.

Mit Steilkegel **SK50 Form AD** DIN 69871.

- Lieferumfang: komplett mit eingebauter Anzugsschraube
- Feinwuchten gegen Aufpreis

Use:

For holding tapers according to DIN 69871 AD SK 40 and JIS B 6339 BT 40.

With taper **SK50 form AD** DIN 69871.

- Included in delivery: mounted tightening bolt
- Fine-balancing for an extra charge

Aufnahme von SK/Holding SK			40
Maß/Length A [mm]	kurz/short		43
Bestell-Nr./Order No. 50.360...			.40

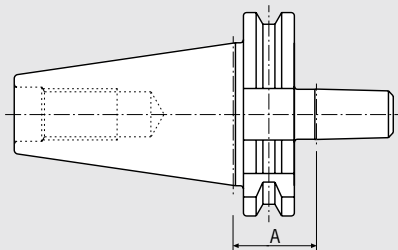
Zubehör/Accessories

Anzugsbolzen/Pull studs



**BOHRFUTTER-AUFNAHME/DRILL CHUCK ADAPTER
DIN 69871 · SK40**

CERTIFICATE OF QUALITY
<input checked="" type="checkbox"/> Aufnahme gewuchtet
<input checked="" type="checkbox"/> Chuck balanced G6.3 8.000 1/min
<input checked="" type="checkbox"/> Alle Funktionsflächen feinbearbeitet
<input checked="" type="checkbox"/> All functional surfaces fine machined
<input checked="" type="checkbox"/> Kegeltoleranz AT3
<input checked="" type="checkbox"/> Taper tolerance AT3



Verwendung:

Zur Aufnahme von Dreibacken-Bohrfutter z. B. nach DIN 6349.

Nach DIN 238 mit Steilkegel **SK40 Form A** DIN 69871.

– Feinwuchten gegen Aufpreis

Use:

For holding chucks with three jaws e.g. according to DIN 6349.

According to DIN 238 with taper **SK40 form A** DIN 69871.

– Fine-balancing for an extra charge

Bohrfutterkegel/Holding chuck		B16
Maß/Length A [mm]		26 ¹⁾
Bestell-Nr./Order No. 40.400...		.16

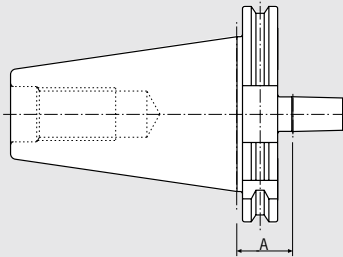
Zubehör/Accessories
Anzugsbolzen/Pull studs



1) Auch für ANSI-CAT geeignet/Also suitable for ANSI-CAT

BOHRFUTTER-AUFNAHME/DRILL CHUCK ADAPTER
DIN 69871 · SK50

DIN 69871



QUALITÄTSPASS	
<input checked="" type="checkbox"/>	Aufnahme gewuchtet
<input checked="" type="checkbox"/>	Chuck balanced
	G6.3 8.000 1/min
<input checked="" type="checkbox"/>	Alle Funktionsflächen feinbearbeitet
<input checked="" type="checkbox"/>	All functional surfaces fine machined
<input checked="" type="checkbox"/>	Kegeltoleranz AT3
<input checked="" type="checkbox"/>	Taper tolerance AT3

Verwendung:

Zur Aufnahme von Dreiflanken-Bohrfutter z.B. nach DIN 6349.

Nach DIN 238 mit Steilkegel **SK50 Form A** DIN 69871.

– Feinwuchten gegen Aufpreis

Use:

For holding chucks with three jaws e.g. according to DIN 6349.

According to DIN 238 with taper **SK50 form A** DIN 69871.

– Fine-balancing for an extra charge

Bohrfutterkegel/Holding chuck		B16
Maß/Length A [mm]		26 ¹⁾
Bestell-Nr./Order No. 50.400...		.16

Zubehör/Accessories

Anzugsbolzen/Pull studs

