

D BILZ Kassettensystem RPK

Kassettensystem RPK01/02, verstellbare WSP-Trägerelemente zur Herstellung von Sonderwerkzeugen



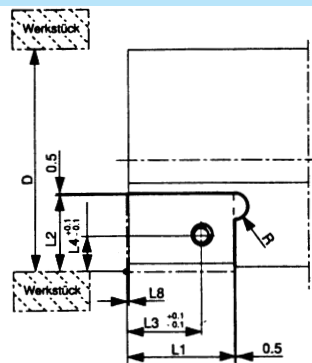
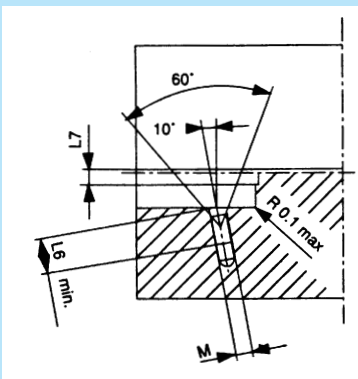
Einsatzbereich:

- für Sonderwerkzeuge; von einschneidigen bis zu komplexen Stufenwerkzeugen
- für Paßbohrungen (IT7-8)
- für viele gängige Wendeschneidplattentypen
- für alle Werkstoffe

Vorteile, die überzeugen:

- unabhängige Längen- ($\pm 0,08$ mm) und Durchmesserereinstellung ($\pm 0,15$ mm)
- minimale Baumaße für Einbau in Durchmesserbereichen, wo andere Kassettensysteme längst scheitern
- schnelles und präzises Einstellen der Kassetten
- durch Austausch der Verstellelemente können die Kassetten sowohl für Feinstverstellung als auch für größere Verstellbereiche verwendet werden
- stabiler und kompakter Aufbau
- bei Plattenbruch ist Grundkörper durch Kassette geschützt
- sichere Kassettenbefestigung
(Bei Schnittunterbrechungen Befestigungsbohrung der Kassette mit Gewinde versehen und Kassette von der Rückseite befestigen)

Einbaumaße:



GB BILZ Cartridges RPK

Cartridge RPK01/02, adjustable insert tipped elements for special tools

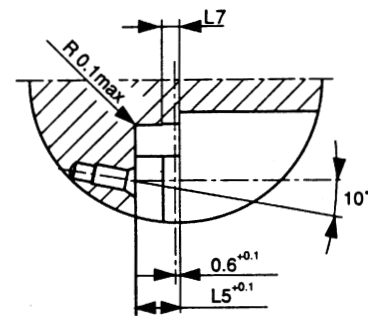
Field of application:

- For special tools; from 1-fluted to complex step tools
- For fitting bores (IT7-8)
- For many standard indexable-insert designs
- For all materials

Advantages that convince:

- Independent lengths- ($\pm 0,08$ mm) and diameter settings ($\pm 0,15$ mm)
- Compact design for fitting in diameter ranges, where other cartridge systems would have failed much earlier
- Quick and precise setting of the cartridges
- By exchanging the adjusting units the cartridges can be used for fine adjusting as well as for large adjusting ranges
- Stable and compact design
- The main body is protected by the cartridge in case of insert breakage
- Safe fixing
(For use in interrupted cuts, thread fixing bore and fix cartridge from the backside)

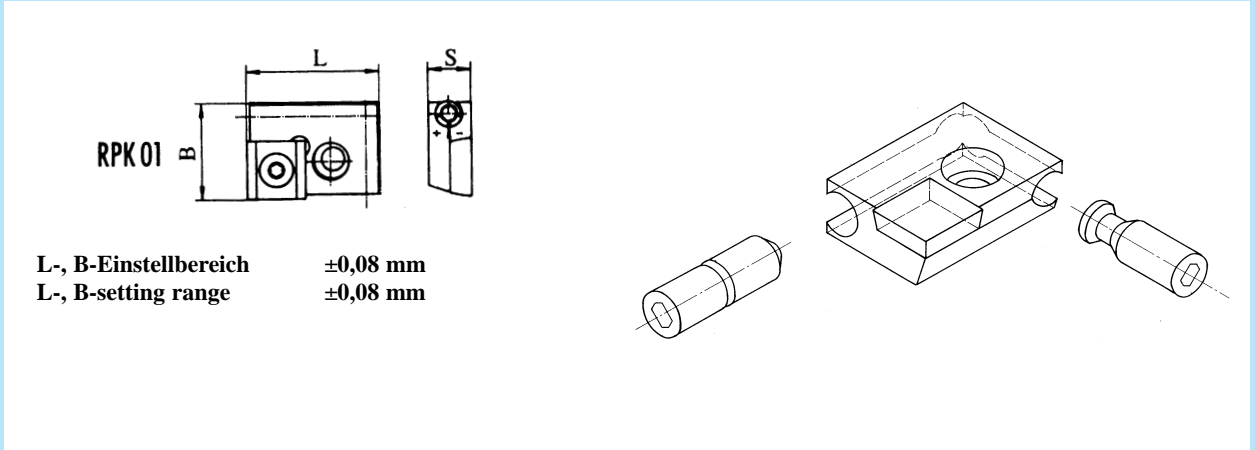
Installation dimension:



Typ/Type	Größe/Size	L1	L2*	L3	L4*	L5	L6	L7	L8	M	R	D _{min.} Z=1	D _{min.} Z=2	D _{min.} Z=3
RPK 01	06	16,765	10,765	10,870	4,820	5,5	5,5	2,2	0,55	2,5	2,0	20	26	32
	09	23,765	17,765	15,410	8,080	8,0	7,0	3,3	0,65	3,0	3,0	30	40	50
	12	28,765	20,765	19,790	9,567	9,0	8,5	3,5	0,85	4,0	3,0	40	47	60
RPK 02	06	19,765	13,265	13,370	7,320	5,5	5,5	2,2	0,55	2,5	2,0	20	31	37
	09	27,765	21,765	19,410	12,080	8,0	7,0	3,3	0,65	3,0	3,0	30	48	58
	12	33,765	25,765	24,790	14,567	9,0	8,5	3,5	0,85	4,0	3,0	40	57	70

* Bei abweichenden Werten für das Maß B (bei bestimmten Schneideckenradien und Schneidplattenausführungen) ändern sich die Werte für L2 und L4 entsprechend.

* With diverging values for dimension B (in the case of certain cutting edge face radii and cutting insert types), the values for L2 and L4 change accordingly.



L-, B-Einstellbereich $\pm 0,08$ mm
L-, B-setting range $\pm 0,08$ mm

RPK 01	Größe Size	L	B	S	Best.-Nr. Order-No.	Verstellelem. Adjustment Elem.	Verstellelem. Adjustment Elem.	Verstell- Schlüssel Adjustment Wrench	Befestigungs- Schraube DIN 912 Fixing Screw	TX- Schraube Centre Screw	Wendeplatten Inserts
	06	17	11	5,5	RPK 01 06SC	VER01 0409A	VER01 0411R	VER20	M 2,5 x 8	TX 25050	SC
	09	24	18	8,0	RPK 01 09SC	VER01 0616A	VER01 0619R	VER25	M 3 x 10	TX 35075	
	12	29	21	9,0	RPK 01 12SC	VER01 0618A	VER01 0623R	VER25	M 4 x 12	TX 45115	
	06	17	11	5,5	RPK 01 06TC	VER01 0409A	VER01 0411R	VER20	M 2,5 x 8	TX 25050	TC
	09	24	18	8,0	RPK 01 09TC	VER01 0616A	VER01 0619R	VER25	M 3 x 10	TX 35075	
	12	29	21	9,0	RPK 01 12TC	VER01 0618A	VER01 0623R	VER25	M 4 x 12	TX45115	
	06	17	11	5,5	RPK 01 06MC	VER01 0409A	VER01 0411R	VER20	M 2,5 x 8	TX 25050	MC
	09	24	18	8,0	RPK 01 09MC	VER01 0616A	VER01 0619R	VER25	M 3 x 10	TX 35075	
	12	29	21	9,0	RPK 01 12MC	VER01 0618A	VER01 0623R	VER25	M 4 x 12	TX45115	

RPK 02

Auf Anfrage (WSP-Typ, -Größe und Einstellwinkel angeben)
On Request (Please itemise Insert-type, -size and cutting edge angle)

Wendeschneidplatten für RPK (Auswahl)

Größe Size		Wendeschneidplatte Indexable Insert
06		SCHX 060204 FRZ...
09		SCHX 090304 FRZ...
12		SCHX 120404 FRZ...
06		SCHX 060204 FRH...
09		SCHX 090304 FRH...
12		SCHX 120404 FRH...
06		SCHW 060204 FN...
09		SCHW 090304 FN...
12		SCHW 120404 FN...
06		SCMT 060204 EN...
09		SCMT 090304 EN...
12		SCMT 120404 EN...
06		SCHW 060202 FRH D1
09		SCHW 090302 FRH D1
09		SCHW 090304 FRH B1
12		SCHW 120404 FRH B1
06		SCHW 060202 FR5 D1
09		SCHW 090302 FR5 D1
12		SCHW 120404 FR5 D1

Inserts for RPK (selection)

Größe Size		Wendeschneidplatte Indexable Insert
06		TCEX 060104 FR...
09		TCEX 090204 FR...
12		TCEX 110204 FR...
06		TCEW 060104 FN...
09		TCEW 090204 FN...
09		TCMT 090204 EN...
12		TCMT 110204 EN...
06		MCEX 060204 FRH...
09		MCEX 090304 FRH...
12		MCEX 120404 FRH...
06		MCMT 060204 EN...
09		MCMT 090304 EN...
12		MCMT 120404 EN...

WSP- und Sortenmerkmale siehe Seite 6 – 8
 Insert- and grade specification see page 6 – 8