

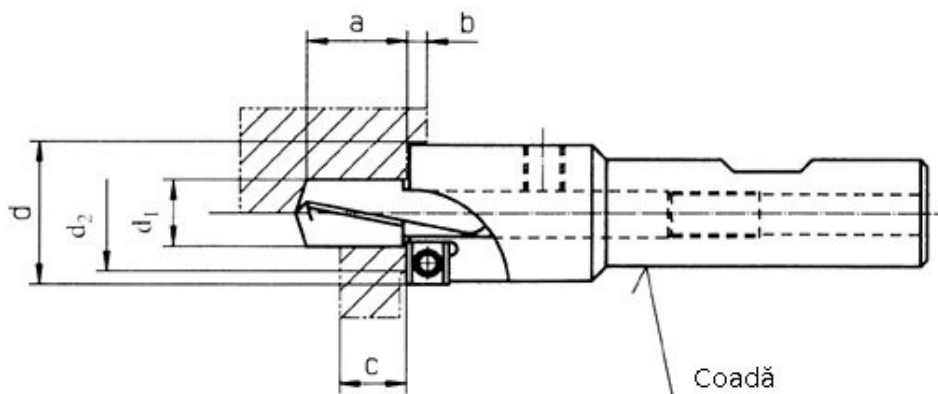
## Chestionar scule combinate – GAURIRE & LAMARE

### Datele dvs.

Firma	<input type="text"/>
Adresa	<input type="text"/>
Numele dvs.	<input type="text"/>
Funcția	<input type="text"/>
E-mail	<input type="text"/>
Tel:	<input type="text"/>
Fax:	<input type="text"/>

### Schița sculei

Coadă conform solicitărilor dvs. (vă rugăm specificați)



### Lamarea

D=

Coadă:

Cantitatea (bucăți):

### Găurirea

Tip burghiu:  HSS  VHM  carbură

Acoperit  DA  NU

Fixarea burghiului în lamator  cu șurub  prin fretare inductivă  prin fretare cu aer cald

D1:

Cantitatea:

## Semifabricatul

Reper

Producția (buc/an)

Toleranțele dorite

Prelucrare intermitentă

Gaura înfundată

A =

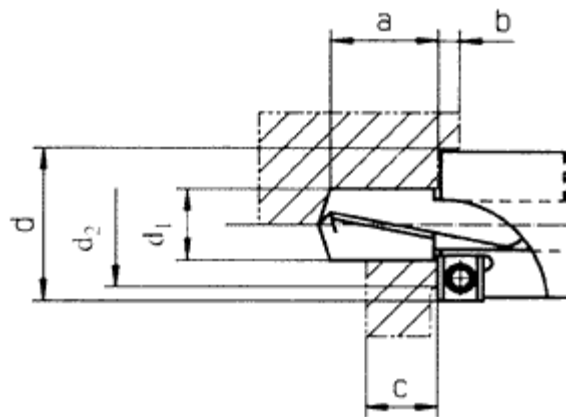
B =

Gaura străpunsă

C =

D2 =

Schița:



## Materialul semifabricatului

Denumire

Rezistența (N/m<sup>2</sup>)

Tensiunea

așchii scurte  așchii lungi

## Mașina unealtă

Tipul

Puterea motorului (kW)

Poziția mașinii

Orizontală  Verticală

Scula

Rotativă  Staționară

Date prelucrare

fixe  variabile

Vc(m/min)

f(mm/rev)

n<sub>max</sub> (rev/min)

Montarea axului principal

## Răcirea

 uscată spray (mix) emulsie ulei

Presiunea agentului de răcire

Debit agent răcire

 exterioară prin axul mașinii unelte

Sursă agent de răcire

## Informații adiționale

(Probleme pe care le-ați avut cu sculele folosite în acest moment, termene de livrare etc.)

## Desene

Dacă doriți ne puteți trimite și desenele de execuție format CAD, 3D prin email. Maxim 1MB fisier de tip zip, la adresa [office@pge.ro](mailto:office@pge.ro)