

TA-Abstreifer

für Teleskop-Abdeckungen
oder für beengte Platzverhältnisse

TA Wipers

for Telescopic Steel Covers
or use in confined space

Serie B

B Series

Späneschutz aus CrNi
CrNi Chip Guard

Freistriche für Punktschweißung
Grooves for spot welding

Empfohlene Vorspannung Serie B: 1 mm
Recommended preload series B: 1 mm

Art.No.	A	B	C	D	E	Länge length
TA-B1	18	3,3	12	6	1,5	500
TA-B3	18	3,3	12	6	1,5	1000
TA-B15	Späneschutz aus CrNi CrNi Chip Guard					1000

Flachstahl/Flat steel
12 x 2 mm

Art.No.	A	B	C	D	E	Länge length
TA-B5	18	3,3	12	6	1,5	500

Flachstahl/Flat steel
25 x 2 mm

Art.No.	A	B	C	D	E	Länge length
TA-B7	18	3,3	12	6	1,5	500

Serie B mit Dämpfer

B Series with Bumper

Späneschutz aus CrNi
CrNi Chip Guard

Art.No.	A	B	C	D	E	Länge length
TA-B9	20	3,3	14	5,5	1,5	500
TA-B15	Späneschutz aus CrNi CrNi Chip Guard					1000

Späneschutz aus CrNi
CrNi Chip Guard

Art.No.	A	B	C	D	E	Länge length
TA-B11	22	3,3	16	5,5	1,5	500
TA-B15	Späneschutz aus CrNi CrNi Chip Guard					1000

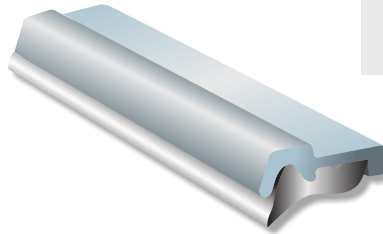
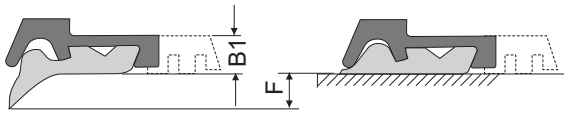
TA-Abstreifer für Teleskop-Abdeckungen

TA Wipers for Telescopic Steel Covers

Serie C

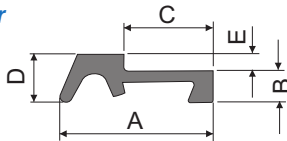
C Series

Montiert dargestellt/When mounted



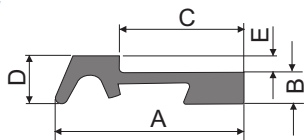
Empfohlene Vorspannung: 2,5 mm
Recommended preload: 2.5 mm

Mantel/Carrier



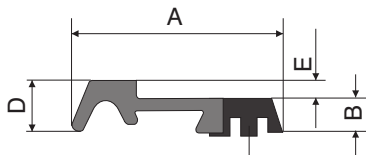
Art.No.	A	B	B1	C	D	E	F	Länge Length	Material Mantel/Carrier
TA-C1.5	14	3	3,5	8	4,5	1,5	2,5	1000	Stahl/Steel
TA-C1.6	14	3	3,5	8	4,5	1,5	2,5	3000	Stahl/Steel
TA-C5.2	14	3	3,5	8	4,5	2 ^{+0,0} _{-0,2}	2,5	1000	Stahl/Steel
TA-C5.3	14	3	3,5	8	4,5	2 ^{+0,0} _{-0,2}	2,5	3000	Stahl/Steel

Mantel/Carrier

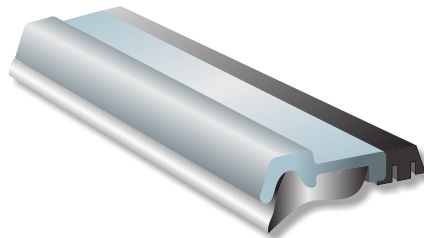


Art.No.	A	B	B1	C	D	E	F	Länge Length	Material Mantel/Carrier
TA-C2.5	18	3	3,5	12	4,5	1,5	2,5	1000	Stahl/Steel
TA-C2.6	18	3	3,5	12	4,5	1,5	2,5	3000	Stahl/Steel

Mantel/Carrier



Doppeldämpfer
Double Bumper = NBR



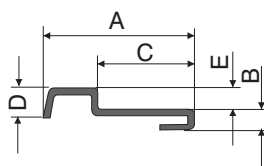
Art.No.	A	B	B1	D	E	F	Länge Length	Material: Mantel/ Carrier
TA-C1.4	19	2,7	3,5	4,5	1,5	2,5	1000	Stahl/Steel

Lippen/Lips

passend für Mäntel Serie C
suitable for C Series carriers



Art.No.	Farbe/Color	Länge Length	Material Lippe/Lip
TA-C1.7W	milchig weiß/milky white	endlos/ endless	PUR 83° Shore
TA-C1.7S	schwarz/black		PUR 83° Shore
TA-C1.7R	rot/red		PUR 83° Shore
TA-C1.9	schwarz/black		PUR 95° Shore



Mantel
Carrier

Lippe
Lip

Art.No.	A	B	C	D	E	F	Länge Length	Material
TA-C12 E	19,3	3,5	12,2	4,8	2	~8,5	1000	Stahl/Steel
TA-C15 E	19,3	3,5	12,2	4,8	2	~8,5	3000	Stahl/Steel
Art.No.							Länge Length	Material Lippe/Lip
TA-C13 E	schwarz/black						endlos/ endless	PUR 83° Shore

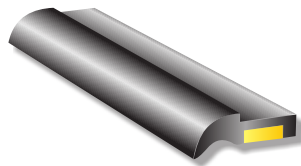
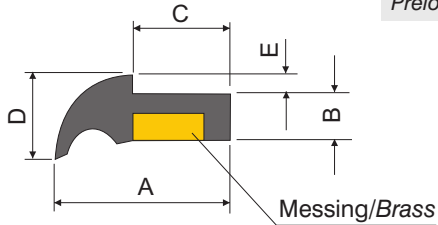
TA-Abstreifer für Teleskop-Abdeckungen

TA Wipers for Telescopic Steel Covers

Serie(s) M

M Series

Empfohlene Vorspannung für M1 und M 2: 1 mm
Preload recommended for M1 and M 2: 1 mm



Abstreifer komplett/Wiper complete

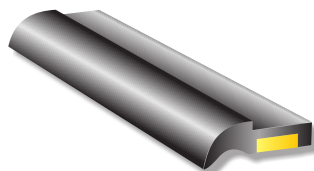
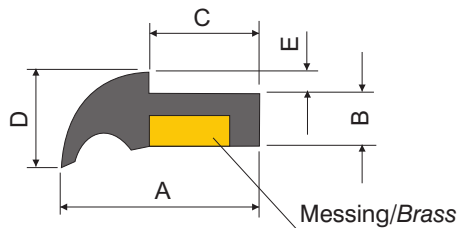
Art.No.	A	B	C	D	E	Länge length	Material Einlage/Insert
TA-M1.0	16	4	10	~8	1	1000	Ms/Brass 8x2

Messingeinlage/Brass insert

Art.No.	Länge length	Material
TA-M1.2	für Abstreifer TA-M1.0 for Way wiper TA-M1.0	Ms/Brass 8x2

Lippe/Lip

Art.No.	Länge length
TA-M1.3	endlos/endless
TA-M1.4	1000



Abstreifer komplett/Wiper complete

Art.No.	A	B	C	D	E	Länge length	Material Einlage/Insert
TA-M2.0	21	5	12	9	2	1000	Ms/Brass 8x3

Messingeinlage/Brass insert

Art.No.	Länge length	Material
TA-M2.2	für Abstreifer TA-M2.0 for Way wiper TA-M2.0	Ms/Brass 8x3

Lippe/Lip

Art.No.	Länge length
TA-M2.3	endlos/endless
TA-M2.4	1000

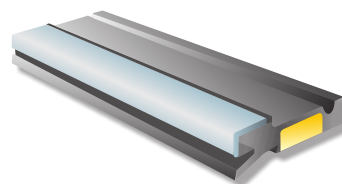
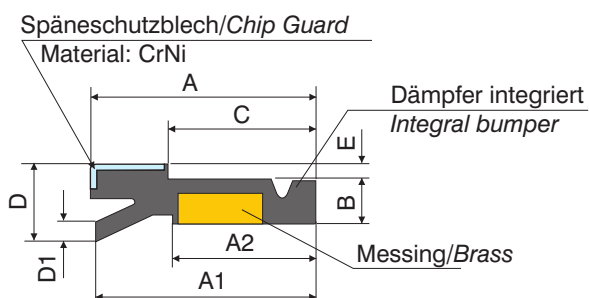


Abstreiferlippe kann bei Verschleiß ausgetauscht werden. Lippe ist endlos lieferbar!

Wiper lips can be replaced when worn out. They are available as continuous strips!

All-Rounder

Empfohlene Vorspannung 1,5 mm
Preload recommended 1.5 mm



Art.No.	A	A1	A2	B	C	D	D1	E	Länge length
TA-M3.0	21,3	21	13,5	4,4	14	7,5	1,9	1,5	1000

TA-Abstreifer für Teleskop-Abdeckungen

TA-K-Abstreifer

90° Shore für Trockenbearbeitung

83° Shore für normale Anwendung mit Kühlmittel

TA Wipers for Telescopic Steel Covers

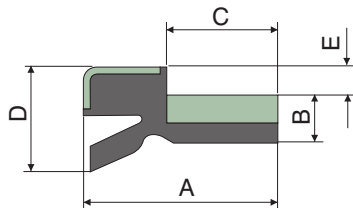
TA-K Wipers

90° Shore for dry machining

83° Shore for normal use with coolants

Serie K

K Series



CRNi-Späneschutz
Stainless steel
chip protection

Hochflexible
Filmscharnierlippe
High flex wiper lip

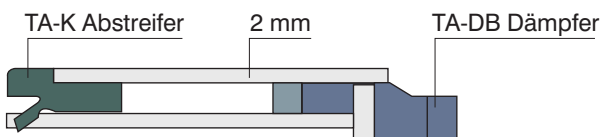
Stahl- oder Edelstahlträger
Steel or stainless steel carrier

Freistiche für Punktschweißung
Grooves for spot welding

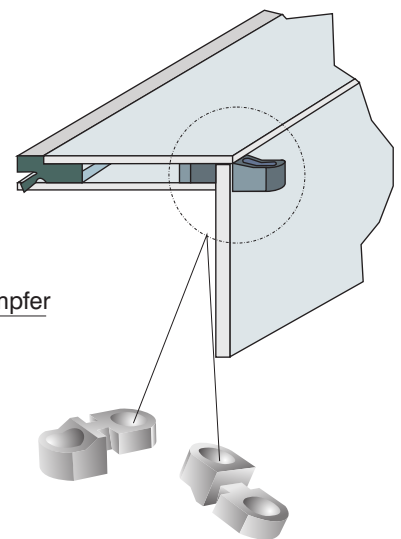
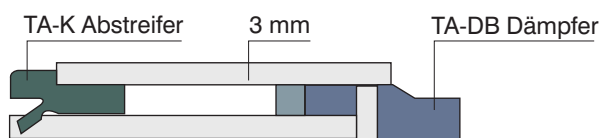
Empfohlene Vorspannung = 3 mm
Preload recommended = 3 mm

Art.No.	A	B	C	D	E	Länge Length	Ausführung/Design	Empfohlene Dämpfer Recommended Bumpers
TA-K1	14	3,5	8	7,6	2	1000	83° Shore mit Edelstahlträger/ <i>with stainless steel carrier</i> 8 x 2 mm	TA-DB8
TA-K3	14	3,5	8	7,6	2	1000	90° Shore mit Edelstahlträger/ <i>with stainless steel carrier</i> 8 x 2 mm	
TA-K5	14	3,5	8	7,6	2	1000	83° Shore mit Stahlträger/ <i>with steel carrier</i> 8 x 2 mm	
TA-K7	14	3,5	8	7,6	2	1000	90° Shore mit Stahlträger/ <i>with steel carrier</i> 8 x 2 mm	
TA-K11	16	4,5	10	4,2	2	1000	83° Shore mit Stahlträger/ <i>with steel carrier</i> 8 x 2 mm	TA-DB8.1
TA-K11.1	16	4,5	10	4,2	2	1000	90° Shore mit Stahlträger/ <i>with steel carrier</i> 8 x 2 mm	

Einbaubeispiel für Kastendicke 2 mm



Einbaubeispiel für Kastendicke 3 mm

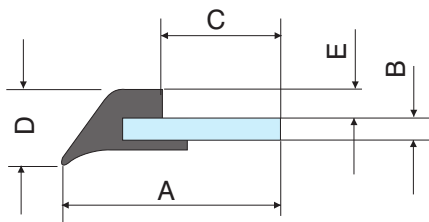


TA-Abstreifer für Teleskop-Abdeckungen

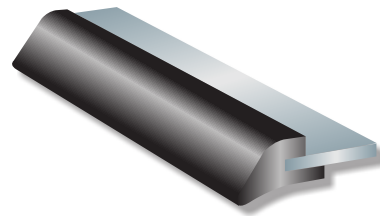
TA Wipers for Telescopic Steel Covers

Serie R

R Series



Empfohlene Vorspannung 0,5 - 1 mm
Recommended preload: 0.5 - 1 mm



Art.No.	A	B	C	D	E
TA-RA1	16	2,0	9	6	1,5
TA-RA2	20	2,0	11	7	2,5
TA-RA3	13	1,8	7	4	1,3

Länge/length: 560 mm