



徠通科技股份有限公司
Accutex Technologies Co., Ltd.

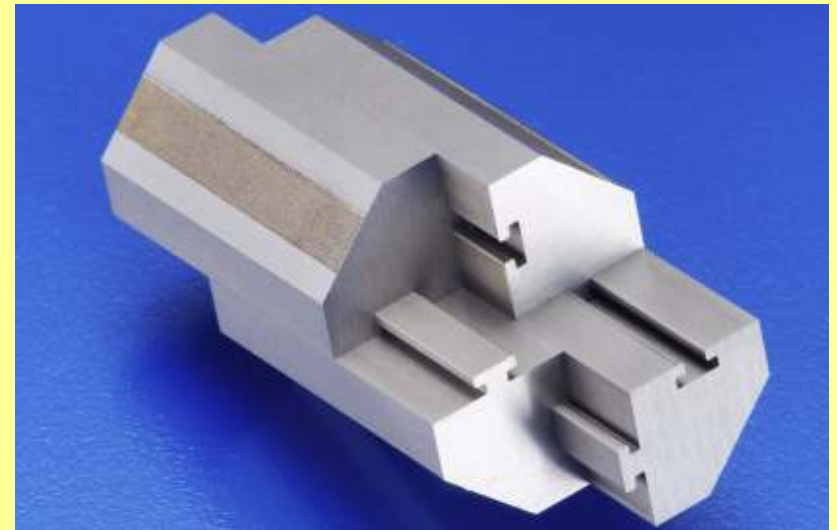
PCD



材質 Material	PCD	工件厚度 Thickness	3 mm
加工刀數 Passes	1 Pass	面粗度 Roughness	
銅線線徑 Wire Diameter	φ 0.25 mm	切削時間 Cutting Time	43 mins
切削長度 Cutting Length	63.121 mm		
特點 Features	特殊材質切割 Special Material Cutting		



徠通科技股份有限公司
Accutex Technologies Co., Ltd.
四件配合組 (4-Piece Assembly)



材質 Material	SKD-11	工件厚度 Thickness	30 mm
加工刀數 Passes	3 Passes	面粗度 Roughness	Ra 0.62μm
銅線線徑 Wire Diameter	φ 0.25 mm	切削時間 Cutting Time	3 hrs 44 mins
切削長度 Cutting Length	736.524 mm		
特點 Features	四件工件配合緊密度 Fitness of 4-Piece Assembly Set		



徠通科技股份有限公司
Accutex Technologies Co., Ltd.
斜度配合組 (Taper Assembly)



材質 Material	SKD-11	工件厚度 Thickness	50 mm
加工刀數 Passes	3 Passes	面粗度 Roughness	Ra 0.67μm
銅線線徑 Wire Diameter	φ0.25 mm	切削時間 Cutting Time	10 hrs 37 mins
切削長度 Cutting Length	1293.693 mm		
特點 Features	斜度工件配合(斜度12°) Taper Workpieces Assembly Set (12°)		



徠通科技股份有限公司
Accutex Technologies Co., Ltd.
六件配合組 (6-Piece Assembly)



材質 Material	SKD-11	工件厚度 Thickness	50 mm
加工刀數 Passes	3 Passes	面粗度 Roughness	Ra 0.67μm
銅線線徑 Wire Diameter	φ0.25 mm	切削時間 Cutting Time	21 hrs 40 mins
切削長度 Cutting Length	2475.085 mm		
特點 Features	六件工件配合緊密度 Fitness of 6-Piece Assembly Set		



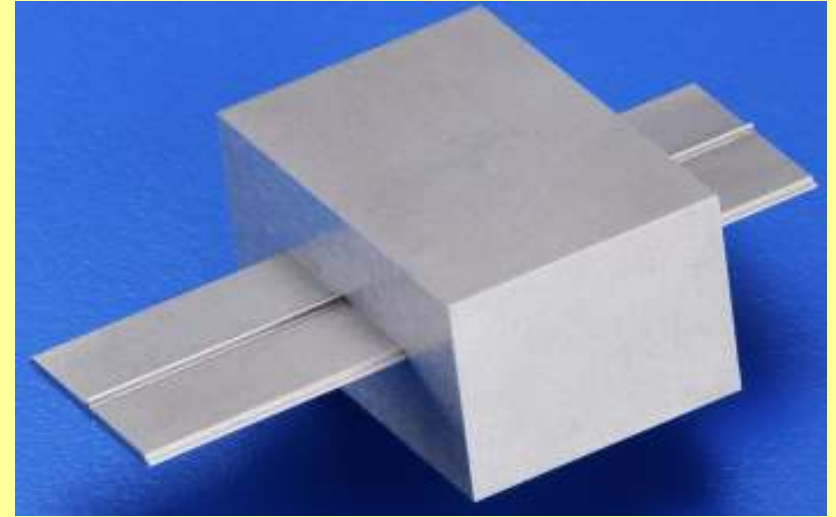
徠通科技股份有限公司
Accutex Technologies Co., Ltd.
鋁薄片切削 (Aluminum Slice)



材質 Material	鋁 Aluminum	工件厚度 Thickness	50 mm
加工刀數 Passes	1 Pass	面粗度 Roughness	Ra 3.0~4.0µm
銅線線徑 Wire Diameter	φ0.2 mm	切削時間 Cutting Time	1 hrs 50 mins
切削長度 Cutting Length			
特點 Features	鋁薄片切削,垂直度 Aluminum Slice Cutting for Perpendicularity		



徠通科技股份有限公司
Accutex Technologies Co., Ltd.
二件配合組 (2-Piece Assembly Set)



材質 Material	SKD-11	工件厚度 Thickness	20 & 50 mm
加工刀數 Passes	3 Passes	面粗度 Roughness	Ra 0.6~0.7µm
銅線線徑 Wire Diameter	φ0.2 mm	切削時間 Cutting Time	3 hrs 10 mins
切削長度 Cutting Length			
特點 Features	工件配合緊密度 Fitness of Work Piece Assembly Set		



徠通科技股份有限公司
Accutex Technologies Co., Ltd.
第六軸 (6-Axis)



材質 Material	鋁 Aluminum	工件厚度 Thickness	65 mm
加工刀數 Passes	1 Pass	面粗度 Roughness	
銅線線徑 Wire Diameter	φ0.25 mm	切削時間 Cutting Time	3 hrs 15 mins
切削長度 Cutting Length			
特點 Features	第六軸旋轉切削 6 Axis Cutting		



徠通科技股份有限公司
Accutex Technologies Co., Ltd.
第六軸 (6-Axis)



材質 Material	鋁 Aluminum	工件厚度 Thickness	65 mm
加工刀數 Passes	1 Pass	面粗度 Roughness	
銅線線徑 Wire Diameter	φ0.25 mm	切削時間 Cutting Time	6 hrs 20 mins
切削長度 Cutting Length			
特點 Features	第六軸旋轉切削 6 Axis Cutting		



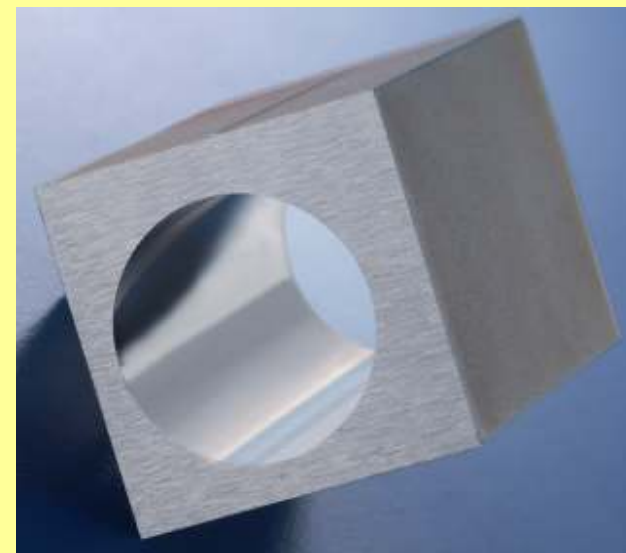
徠通科技股份有限公司
Accutex Technologies Co., Ltd.
上下異形 (Taper Shape)



材質 Material	SKD-11	工件厚度 Thickness	50 mm
加工刀數 Passes	3 Passes	面粗度 Roughness	Ra 0.68μm
銅線線徑 Wire Diameter	φ0.2 mm	切削時間 Cutting Time	48 mins
切削長度 Cutting Length	97.933 mm		
特點 Features	4軸同動切割精度表現 4 Axes Simultaneous Interpolation		



徠通科技股份有限公司
Accutex Technologies Co., Ltd.
厚工件精修 (Thick Work Piece Fine Finish)



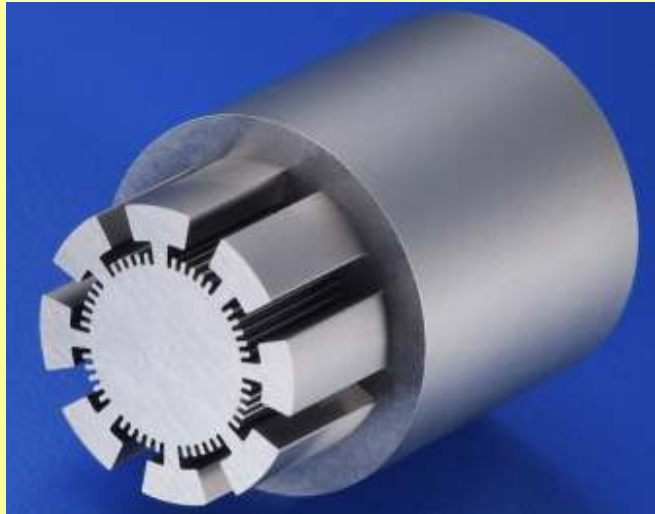
材質 Material	SKD-11	工件厚度 Thickness	50 mm
加工刀數 Passes	5 Passes	面粗度 Roughness	Ra 0.2μm
銅線線徑 Wire Diameter	φ0.2 mm	切削時間 Cutting Time	2 hrs 45 mins
切削長度 Cutting Length	94.2 mm		
特點 Features	高厚度工件修細 Skim Cut Fine Finish on Thick Work Piece		



徠通科技股份有限公司

Accutex Technologies Co., Ltd.

二件配合組 (2-Piece Assembly Set)



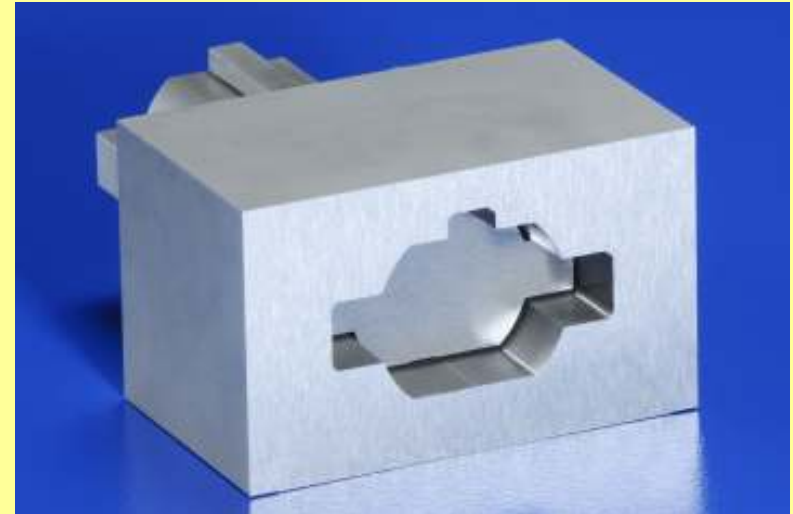
材質 Material	SKD-11	工件厚度 Thickness	30 mm
加工刀數 Passes	3 Passes	面粗度 Roughness	Ra 0.6~0.65 μm
銅線線徑 Wire Diameter	$\varnothing 0.2 \text{ mm}$	切削時間 Cutting Time	15 hrs 20 mins
切削長度 Cutting Length			
特點 Features	工件配合緊密度 Fitness of Work Piece Assembly Set		



徠通科技股份有限公司

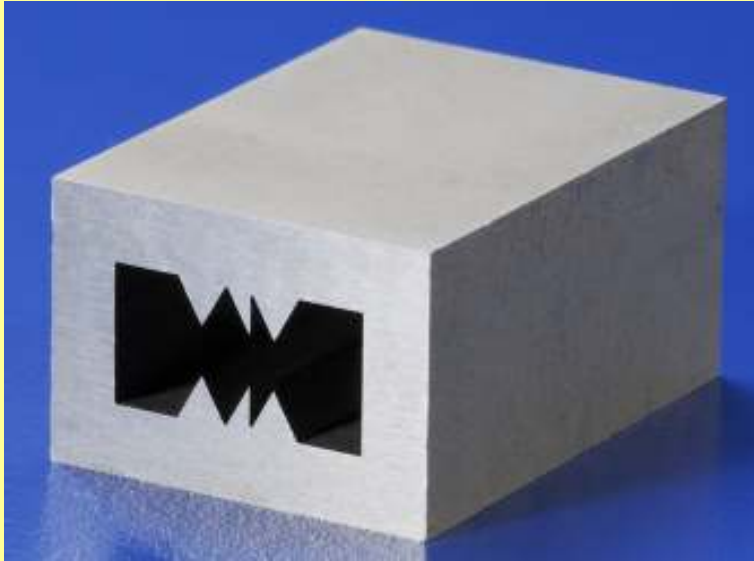
Accutex Technologies Co., Ltd.

斜度配合組 (Taper Assembly)



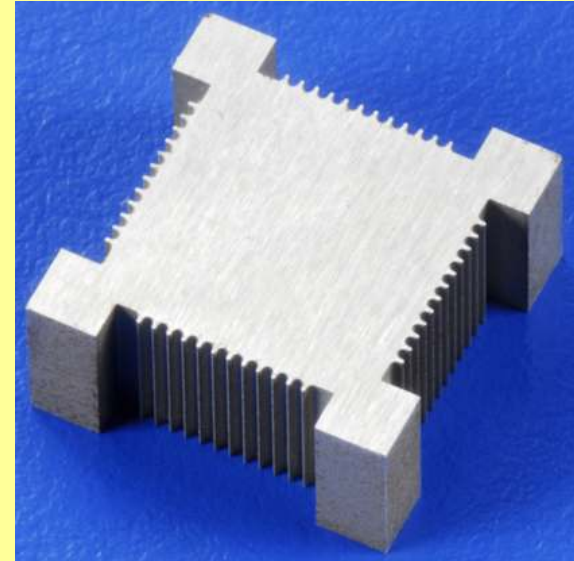
材質 Material	SKD-11	工件厚度 Thickness	沖頭 50 mm 模孔 30 mm
加工刀數 Passes	3 Passes	面粗度 Roughness	Ra 0.62 μm
銅線線徑 Wire Diameter	$\varnothing 0.2 \text{ mm}$	切削時間 Cutting Time	6 hrs 37 mins
切削長度 Cutting Length	沖頭 262.285 mm (Punch) 模孔 871.559 mm (Die)		
特點 Features	二件工件配合(模孔刀口5mm,斜度1.5°) Punch and Die Fitness with 5 mm. Blade		

徠通科技股份有限公司
Accutex Technologies Co., Ltd.
轉角測試件 (Corner Cutting)



材質 Material	SKD-11	工件厚度 Thickness	模孔 32 mm
加工刀數 Passes	3 Passes	面粗度 Roughness	Ra 0.65 μm
銅線線徑 Wire Diameter	$\varnothing 0.2 \text{ mm}$	切削時間 Cutting Time	2 hrs 32 mins
切削長度 Cutting Length	460.847 mm		
特點 Features	各種角度轉角的切割 Various corner cutting		

徠通科技股份有限公司
Accutex Technologies Co., Ltd.
0.1mm線徑切割工件 (0.1mm Wire Cutting)



材質 Material	SKD-11	工件厚度 Thickness	5 mm
加工刀數 Passes	3 Passes	面粗度 Roughness	Ra 0.58 μm
銅線線徑 Wire Diameter	$\varnothing 0.1 \text{ mm}$	切削時間 Cutting Time	2 hrs 47 mins
切削長度 Cutting Length	273.167 mm		
特點 Features	0.1mm 線徑的切割及轉角狀況 0.1mm Wire Cutting and Corner Control		

徠通科技股份有限公司
Accutex Technologies Co., Ltd.

0.1mm線徑切割工件 (0.1mm wire Cutting)



材質 Material	SKD-11	工件厚度 Thickness	10 mm
加工刀數 Passes	內孔 3 刀(in) 外型 1 刀(out)	面粗度 Roughness	Ra 0.58 μm
銅線線徑 Wire Diameter	φ 0.1 mm	切削時間 Cutting Time	42 mins
切削長度 Cutting Length	55.958 mm		
特點 Features	0.1mm 線徑的切割及轉角狀況 0.1mm wire cutting and corner cutting		

徠通科技股份有限公司
Accutex Technologies Co., Ltd.

上下異形 (Taper Shape)



材質 Material	SKD-11	工件厚度 Thickness	30 mm
加工刀數 Passes	1刀(噴砂) 1 Pass	面粗度 Roughness	Ra 2.2 μm
銅線線徑 Wire Diameter	φ 0.25 mm	切削時間 Cutting Time	42 mins
切削長度 Cutting Length	103.426 mm		
特點 Features	上下異形 Taper Shape		



徠通科技股份有限公司

Accutex Technologies Co., Ltd.

軍用彈簧 (Spring for Military Purpose)



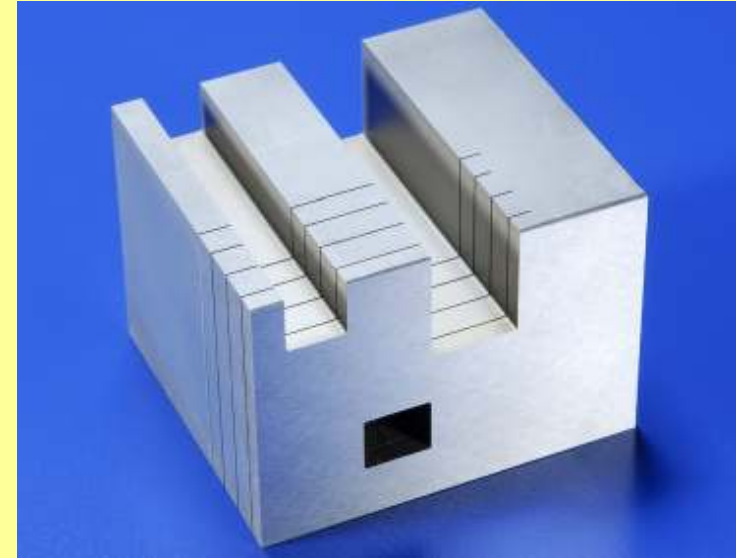
材質 Material	鋁 Aluminum	工件厚度 Thickness	15mm
加工刀數 Passes	1 Pass	面粗度 Roughness	
銅線線徑 Wire Diameter	φ0.25 mm	切削時間 Cutting Time	8 hrs
切削長度 Cutting Length	往復加工13次割穿管壁		
特點 Features	剛性鋁管經六軸加工後成為可撓曲件 Rigid Pipe become flexible after W axis cutting		



徠通科技股份有限公司

Accutex Technologies Co., Ltd.

變厚度加工 (Irregular Thickness Cutting)



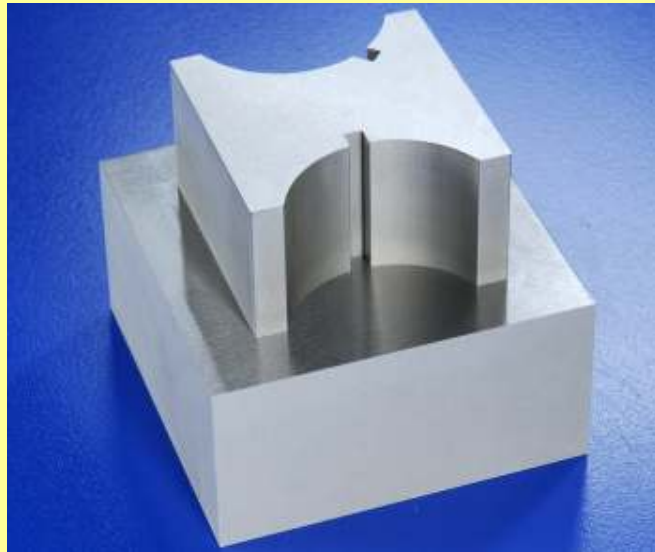
材質 Material	SKD-11	工件厚度 Thickness	50mm
加工刀數 Passes	1 Pass	面粗度 Roughness	Ra 2.1 μm
銅線線徑 Wire Diameter	φ0.25 mm	切削時間 Cutting Time	15 mins
切削長度 Cutting Length	50mm		
特點 Features	50mm, 40mm, 30mm, 20mm, 10mm 變厚度加工 Various Counter Parts Cutting		



徠通科技股份有限公司

Accutex Technologies Co., Ltd.

二件配合組 (2-Piece Assembly Set)



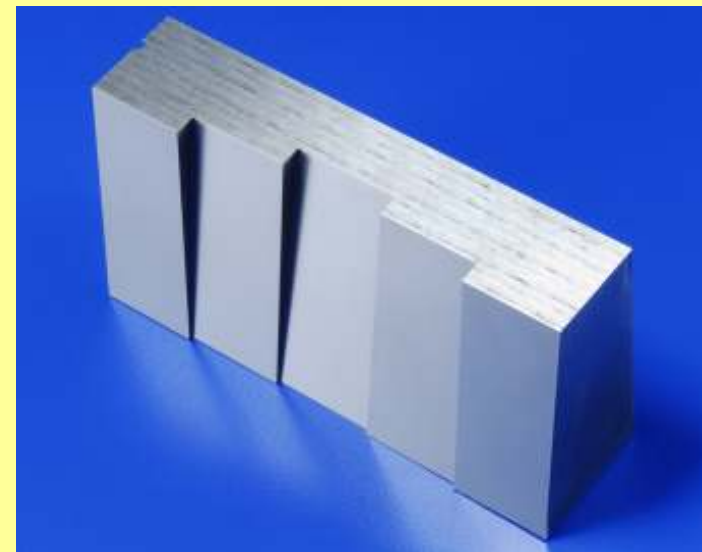
材質 Material	SKD-11	工件厚度 Thickness	沖頭 50 mm 模孔 30 mm
加工刀數 Passes	3 Pass	面粗度 Roughness	Ra 0.62 μm
銅線線徑 Wire Diameter	φ0.2 mm	切削時間 Cutting Time	9 hrs 63 mins
切削長度 Cutting Length	沖頭 504.957 mm (Punch) 模孔 1205.348 mm (Die)		
特點 Features	沖頭與模孔的配合性 Fitness of 2-Piece Assembly Set		



徠通科技股份有限公司

Accutex Technologies Co., Ltd.

斜度加工 (Taper Cutting)



材質 Material	SKD-11	工件厚度 Thickness	50mm
加工刀數 Passes	3 Pass	面粗度 Roughness	Ra 0.68 μm
銅線線徑 Wire Diameter	φ0.2 mm	切削時間 Cutting Time	3 hrs 47 mins
切削長度 Cutting Length	105 mm		
特點 Features	不同傾斜角度切削 Various Taper Cutting		



徠通科技股份有限公司

Accutex Technologies Co., Ltd.

傾斜轉角展示 (Arc & Corner with taper)



材質 Material	SKD-11	工件厚度 Thickness	40mm
加工刀數 Passes	1 Pass	面粗度 Roughness	
銅線線徑 Wire Diameter	φ0.2 mm	切削時間 Cutting Time	4 hrs 15 mins
切削長度 Cutting Length	515 mm		
特點 Features	具有傾斜的轉角展示 Arc & Corner with Taper		



徠通科技股份有限公司

Accutex Technologies Co., Ltd.

麻花棍棒 (Twisted Roll in W Axis)



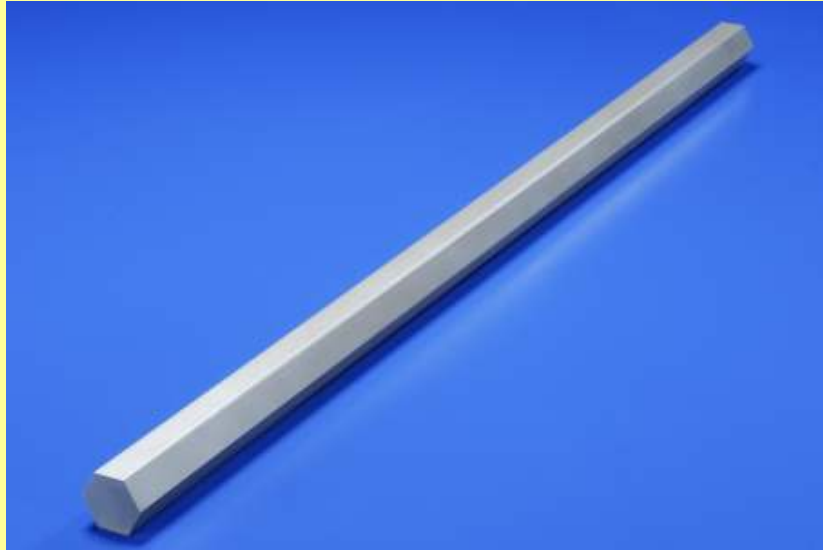
材質 Material	鋁 Aluminum	工件厚度 Thickness	65mm
加工刀數 Passes	1 Pass	面粗度 Roughness	
銅線線徑 Wire Diameter	φ0.25 mm	切削時間 Cutting Time	3 hrs
切削長度 Cutting Length			
特點 Features	第六軸旋轉切削 6th Axis Cutting		



徠通科技股份有限公司

Accutex Technologies Co., Ltd.

高工件切削 (Long Work Piece Cutting)



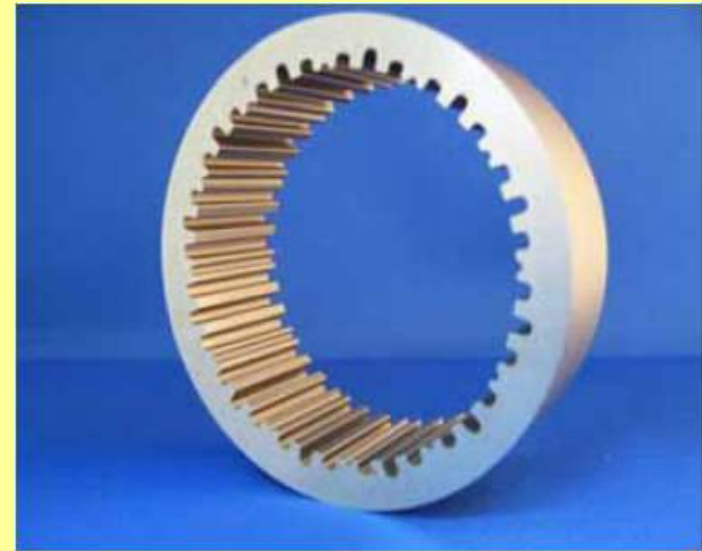
材質 Material	SKD-11	工件厚度 Thickness	500mm
加工刀數 Passes	1 Pass	面粗度 Roughness	
銅線線徑 Wire Diameter	φ0.3 mm	切削時間 Cutting Time	7 hrs 18 mins
切削長度 Cutting Length	69.828 mm		
特點 Features	高工件切削 Long Work Piece Cutting		



徠通科技股份有限公司

Accutex Technologies Co., Ltd.

R角尺寸精度切割 (Corner Cutting)



材質 Material	SKD-11	工件厚度 Thickness	30 mm
加工刀數 Passes	3 Pass	面粗度 Roughness	Ra 0.77 μm
銅線線徑 Wire Diameter	φ0.25 mm	切削時間 Cutting Time	4 hrs 10 mins
切削長度 Cutting Length	780 mm		
特點 Features	R角尺寸精度切割(內三外一) Corner Cutting		



徠通科技股份有限公司

Accutex Technologies Co., Ltd.

人工關節 (Artificial Bone Joints)



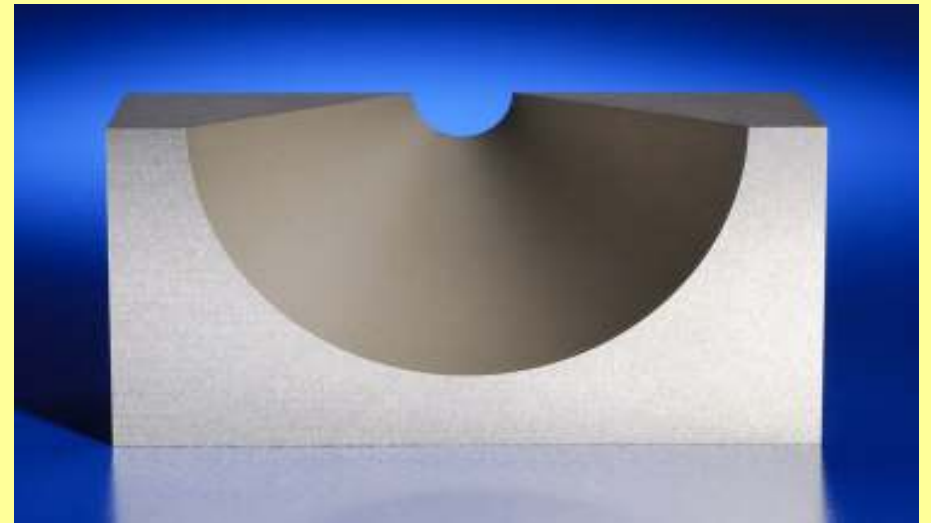
材質 Material	Titanium Alloy	工件厚度 Thickness	16mm cylinder
加工刀數 Passes	4 Passes	面粗度 Roughness	
銅線線徑 Wire Diameter	φ 0.25 mm	切削時間 Cutting Time	5 hrs 20 mins
切削長度 Cutting Length	1651.9061 mm		
特點 Features	生物醫療第六軸加工應用 6th Axis Cutting for Medical Purpose		



徠通科技股份有限公司

Accutex Technologies Co., Ltd.

大角度 40度切割 (40 degree Taper Cutting)



材質 Material	SKD-11	工件厚度 Thickness	50 mm
加工刀數 Passes	5 Passes	面粗度 Roughness	Ra 0.65 μm
銅線線徑 Wire Diameter	φ 0.25 mm	切削時間 Cutting Time	5 hrs 30 mins
切削長度 Cutting Length	396.3135 mm		
特點 Features	大角度切割穩定性 Big Taper Cutting		



徠通科技股份有限公司
Accutex Technologies Co., Ltd.

36度葉片 (36 degree Turbine Blade Cutting)

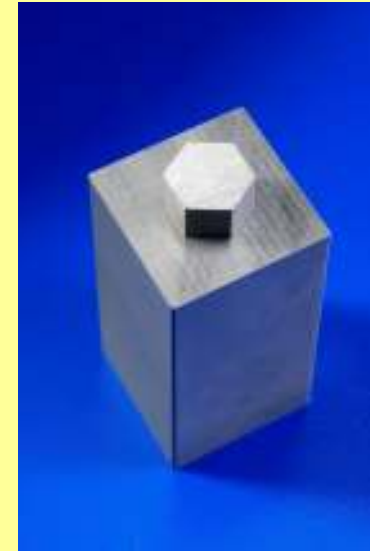


材質 Material	SKD-11	工件厚度 Thickness	10mm
加工刀數 Passes	4 Passes	面粗度 Roughness	Ra 0.67 μm
銅線線徑 Wire Diameter	ϕ 0.25 mm	切削時間 Cutting Time	9 hrs 25 mins
切削長度 Cutting Length	5932.9285 mm		
特點 Features	斜度切割 Taper Cutting		



徠通科技股份有限公司
Accutex Technologies Co., Ltd.

六邊形配合件 (Hexagon Assembly Cutting)



材質 Material	SKD-11	工件厚度 Thickness	50 mm
加工刀數 Passes	3 Passes	面粗度 Roughness	Ra 0.64 μm
銅線線徑 Wire Diameter	ϕ 0.25 mm	切削時間 Cutting Time	33 mins(punch) 2 hrs 30 mins(die)
切削長度 Cutting Length	123.4246 (Punch) 441.4193 (Die)		
特點 Features	沖頭與模孔的配合性 Fitness of 2-Piece Assembly Set		



徠通科技股份有限公司

Accutex Technologies Co., Ltd.

PCD銑刀切割 (PCD Tool Cutting)



材質 Material	PCD, WC	工件厚度 Thickness	5mm
加工刀數 Passes	3 Passes	面粗度 Roughness	
銅線線徑 Wire Diameter	φ 0.25 mm	切削時間 Cutting Time	4 hrs 25 mins
切削長度 Cutting Length	3284.4884 mm		
特點 Features	特殊材質切割 (第六軸加工) Special Material Cutting by 6 axis		



徠通科技股份有限公司

Accutex Technologies Co., Ltd.

鏡面切割 (Mirror Surface Cutting)



材質 Material	SKD-11	工件厚度 Thickness	50 mm
加工刀數 Passes	7 Passes	面粗度 Roughness	Ra 0.18 μm
銅線線徑 Wire Diameter	φ 0.2 mm	切削時間 Cutting Time	8 hrs 45 mins
切削長度 Cutting Length	864.5983 mm		
特點 Features	MST II 細修電源 Fine Cutting		



徠通科技股份有限公司
Accutex Technologies Co., Ltd.
轉角控制 (Corner Control)



材質 Material	SKD-11	工件厚度 Thickness	30 mm
加工刀數 Passes	3 Passes	面粗度 Roughness	Ra 0.68 μm
銅線線徑 Wire Diameter	φ 0.25 mm	切削時間 Cutting Time	1 hrs 22 mins
切削長度 Cutting Length	375.6 mm		
特點 Features	轉角控制 R 0.3~R 2.0 Corner Control R 0.3~R 2.0		



徠通科技股份有限公司
Accutex Technologies Co., Ltd.
異型銑刀頭 (Milling Cutting Head)



材質 Material	Tungsten Steel	工件厚度 Thickness	10 mm
加工刀數 Passes	4 Passes	面粗度 Roughness	Ra 0.3 μm
銅線線徑 Wire Diameter	φ 0.2 mm	切削時間 Cutting Time	3 hrs 26 mins
切削長度 Cutting Length	379.21 mm		
特點 Features	六軸定位精度 Position Accuracy (6 Axes)		



徠通科技股份有限公司
Accutex Technologies Co., Ltd.

軍用零件 (Military Parts)



材質 Material	SKD-11	工件厚度 Thickness	20 mm
加工刀數 Passes	4 Passes	面粗度 Roughness	Ra 0.55 μ m
銅線線徑 Wire Diameter	ϕ 0.15 mm	切削時間 Cutting Time	4 hrs
切削長度 Cutting Length	831.952mm		
特點 Features	段差轉角 Irregular Thickness Corner		



徠通科技股份有限公司
Accutex Technologies Co., Ltd.

軍用零件 (Military Parts)



材質 Material	Aluminum	工件厚度 Thickness	圓棒20 mm
加工刀數 Passes	1 Passes	面粗度 Roughness	Ra 0.3 μ m
銅線線徑 Wire Diameter	ϕ 0.2 mm	切削時間 Cutting Time	4 hrs 15 mins
切削長度 Cutting Length			
特點 Features	六軸自轉 6 Axis Cutting		



徠通科技股份有限公司
Accutex Technologies Co., Ltd.

第六軸 (6 Axis)

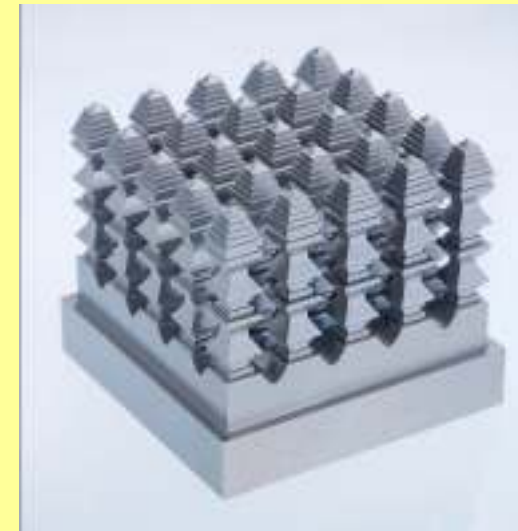


材質 Material	SKD-11	工件厚度 Thickness	圓棒25 mm
加工刀數 Passes	4 Passes	面粗度 Roughness	Ra 0.68 μm
銅線線徑 Wire Diameter	φ 0.2 mm	切削時間 Cutting Time	8 hrs 55 mins
切削長度 Cutting Length	1966.136mm		
特點 Features	六軸定位精度 Position Accuracy (6 Axes)		



徠通科技股份有限公司
Accutex Technologies Co., Ltd.

轉角控制 (Corner Control)



材質 Material	SKD-11	工件厚度 Thickness	50 mm
加工刀數 Passes	4 Passes	面粗度 Roughness	Ra 0.7 μm
銅線線徑 Wire Diameter	φ 0.2 mm	切削時間 Cutting Time	13 hrs 7 mins
切削長度 Cutting Length	4372.496 mm		
特點 Features	轉角控制 Corner Control		



徠通科技股份有限公司
Accutex Technologies Co., Ltd.
醫療縫針 (Suture Needle)



材質 Material	Titanium Alloy	工件厚度 Thickness	3 mm
加工刀數 Passes	1 Passes	面粗度 Roughness	Ra 2.5 μm
銅線線徑 Wire Diameter	φ 0.2 mm	切削時間 Cutting Time	23 mins
切削長度 Cutting Length	76.324mm		
特點 Features	生物醫療第六軸加工應用 6th Axis Cutting for Medical Purpose		



徠通科技股份有限公司
Accutex Technologies Co., Ltd.
成型車刀 (Profile Cutting Tool)



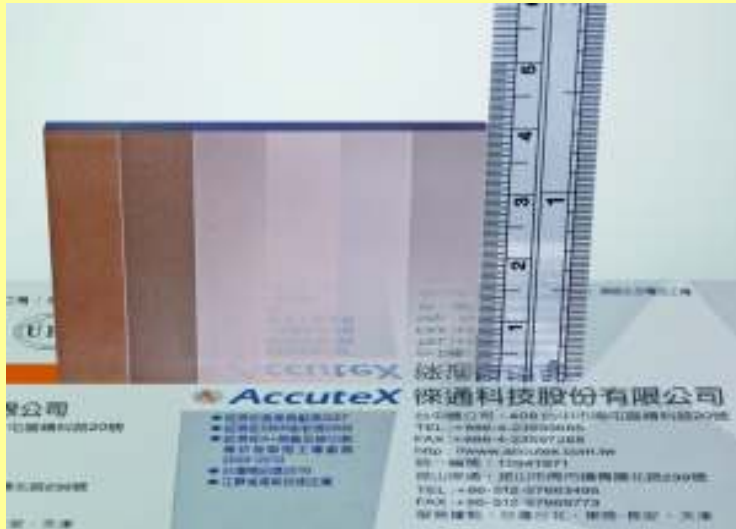
材質 Material	Tungsten Steel	工件厚度 Thickness	15 mm
加工刀數 Passes	4 Passes	面粗度 Roughness	Ra 0.65 μm
銅線線徑 Wire Diameter	φ 0.2 mm	切削時間 Cutting Time	33 mins
切削長度 Cutting Length	169.948 mm		
特點 Features	上下異形 Taper Shape		



徠通科技股份有限公司

Accutex Technologies Co., Ltd.

超鏡面電源 (Mirror Surface Cutting)



材質 Material	Tungsten	工件厚度 Thickness	40 mm
面粗度 Roughness	Ra0.1 Ra0.2 Ra0.4 Ra0.6 Ra2.3 Ra2.2		
銅線線徑 Wire Diameter	φ 0.2 mm	切削時間 Cutting Time	
切削長度 Cutting Length	216 mm		
特點 Features	MST-II細修電原 Fine Cutting		



徠通科技股份有限公司

Accutex Technologies Co., Ltd.

斜角齒型抽紗眼模 (Bevel Gear)



材質 Material	SKD-11	工件厚度 Thickness	5 mm
加工刀數 Passes	4 Passes	面粗度 Roughness	
銅線線徑 Wire Diameter	φ 0.15 mm	切削時間 Cutting Time	35 mins
切削長度 Cutting Length	135.476mm		
特點 Features	上下異形 Taper Shape		



徠通科技股份有限公司
Accutex Technologies Co., Ltd.



材質 Material	SKD-11	工件厚度 Thickness	15 mm
加工刀數 Passes	3 Passes	面粗度 Roughness	Ra 0.68 μm
銅線線徑 Wire Diameter	φ 0.2 mm	切削時間 Cutting Time	3 hrs 45 mins
切削長度 Cutting Length	1089.673 mm		
特點 Features			



徠通科技股份有限公司
Accutex Technologies Co., Ltd.
更換式成型車刀片 (Profile Cutting Tool)



材質 Material	碳化硼	工件厚度 Thickness	7 mm
加工刀數 Passes	5 Passes	面粗度 Roughness	Ra 0.4 μm
銅線線徑 Wire Diameter	φ 0.15 mm	切削時間 Cutting Time	45 mins
切削長度 Cutting Length	343.2mm(3面)		
特點 Features	轉角控制 Corner Control		



徠通科技股份有限公司

Accutex Technologies Co., Ltd.

異型銑刀頭 (Milling Cutting Head)



材質 Material	Tungsten Steel	工件厚度 Thickness	mm
加工刀數 Passes	1 Passes	面粗度 Roughness	Ra 2.5 μm
銅線線徑 Wire Diameter	φ 0.2 mm	切削時間 Cutting Time	3 hrs 45 mins
切削長度 Cutting Length	20.883mm		
特點 Features	第六軸加工 6 Axis Cutting		



徠通科技股份有限公司

Accutex Technologies Co., Ltd.

材質 Material		工件厚度 Thickness	mm
加工刀數 Passes	4 Passes	面粗度 Roughness	Ra μm
銅線線徑 Wire Diameter	φ 0.2 mm	切削時間 Cutting Time	mins
切削長度 Cutting Length			
特點 Features			



徠通科技股份有限公司
Accutex Technologies Co., Ltd.



徠通科技股份有限公司
Accutex Technologies Co., Ltd.

材質 Material		工件厚度 Thickness	40 mm
面粗度 Roughness			
銅線線徑 Wire Diameter	ϕ 0.2 mm	切削時間 Cutting Time	
切削長度 Cutting Length			
特點 Features			

材質 Material		工件厚度 Thickness	mm
加工刀數 Passes	4 Passes	面粗度 Roughness	
銅線線徑 Wire Diameter	ϕ 0.15 mm	切削時間 Cutting Time	mins
切削長度 Cutting Length			
特點 Features			



徠通科技股份有限公司
Accutex Technologies Co., Ltd.



徠通科技股份有限公司
Accutex Technologies Co., Ltd.

