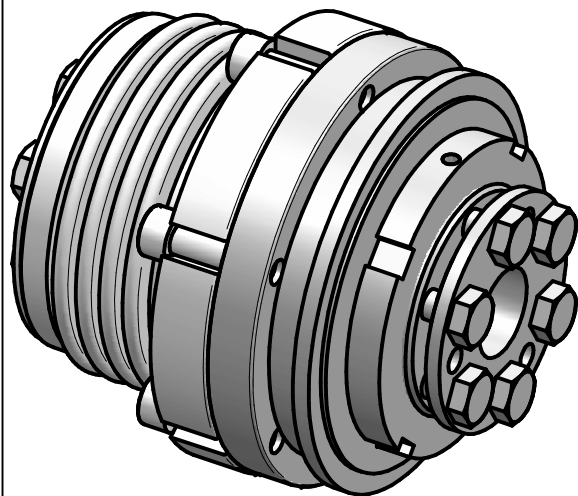


material
 safety part: heat-treated steel
 conical hub: heat-treated steel
 bellows: stainless steel
 screws: ISO 4762 / 12.9
 ISO 4017 / 10.9



Technical Data:

setting range: 25 – 60 Nm
 torsional stiffness: 20 Nm/arcmin
 max. axial shaft displacement: $\pm 0,6$ mm
 max. lateral shaft displacement: 0,2 mm
 mass: approx. 1,9 kg
 moment of inertia: $1,4 \cdot 10^{-3} \text{ kgm}^2$
 $\phi D1$ min/max: 12 / 24 mm
 $\phi D2$ min/max: 12 / 24 mm
 temperature range: -30°C up to $+200^\circ\text{C}$

		Änderung	Werkstoffbezeichnung		Werkstoffnummer	Maßstab
			-		-	
			Rohteil-/Vorteilnummer		Gewicht	
			-		- kg	1:1
			safety coupling			
			SKY - KS 60			
Passung	Abmaß	gez.	23.05.17	Be	Benennung	
DIN ISO 13715	DIN ISO 2768-mK		Datum	Name	Format A4	Artikelnummer
-0,4	0,5 ... 6 $\pm 0,1$		JAKOB Antriebstechnik		MB - 145 20804-e	
+0,8	6 ... 30 $\pm 0,2$		D-63839-Kleinwallstadt		Ersatz für	ersetzt durch
	30 ... 120 $\pm 0,3$				-	-
	120 ... 315 $\pm 0,5$					
	315 ... 1000 $\pm 0,8$					