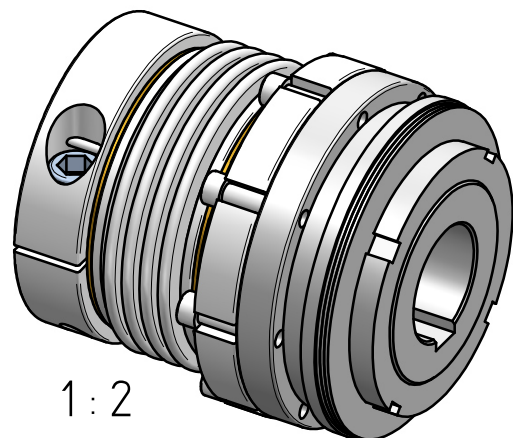


M14 - ISO 4762 - TA=200 Nm*

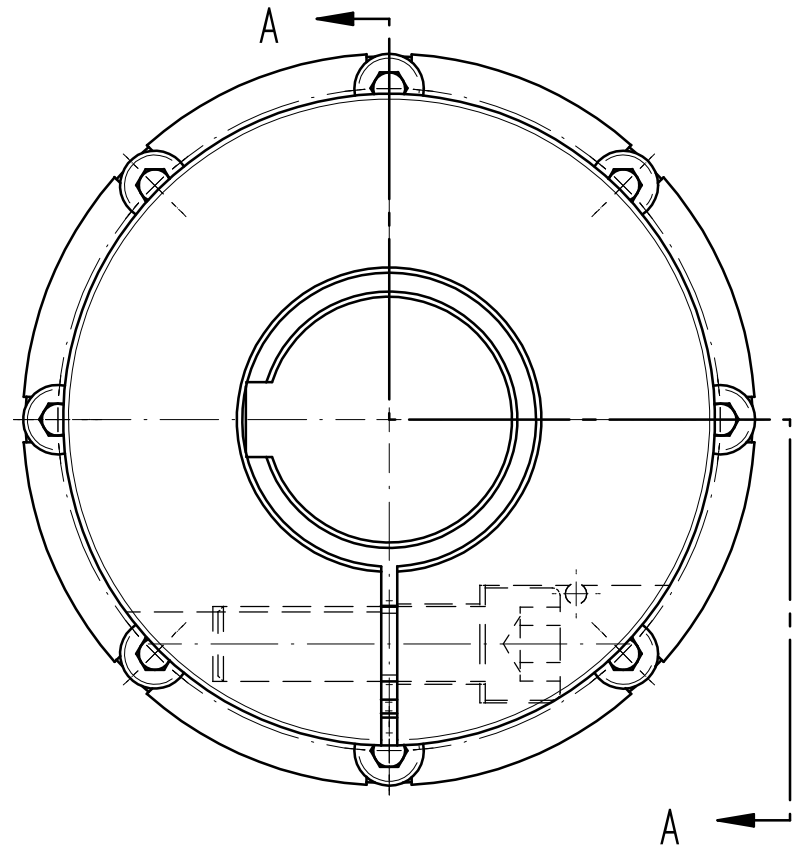
* reduced tightening torque
TA=140 Nm for bore diameter D > Ø55



1:2

Technical Data:

setting range: 350 - 800 Nm
torsional stiffness: 106 Nm/arcmin
max. axial shaft displacement: ± 0,7 mm
max. lateral shaft displacement: 0,2 mm
mass: approx. 6,9 kg
moment of inertia: 14,5 · 10⁻³ kgm²
ØD1 min/max: 42 / 68 mm
ØD2 min/max: 38 / 55 mm
temperature range: -30°C up to +200°C



material
safety part: heat-treated steel
clamping hub: high-tensile aluminum
bellows: stainless steel
screws: ISO 4762 / 12.9

		Änderung			Werkstoffbezeichnung	Werkstoffnummer	Maßstab	
						-		-
						Rohteil-/Vorteilnummer	Gewicht	1:1
						-	- kg	
					safety coupling SKW - KP 800			
		gepr.						
Passung	Abmaß	gez.	19.05.17	Be	Benennung Format A3 Artikelnummer MB - 146 22285 - e Ersatz für - ersetzt durch -			
DIN ISO 13715	DIN ISO 2768-mK		Datum	Name				
	0,5 ... 6 ± 0,1		 D-63839-Kleinwallstadt					
	6 ... 30 ± 0,2							
	30 ... 120 ± 0,3							
	120 ... 315 ± 0,5							
	315 ... 1000 ± 0,8							