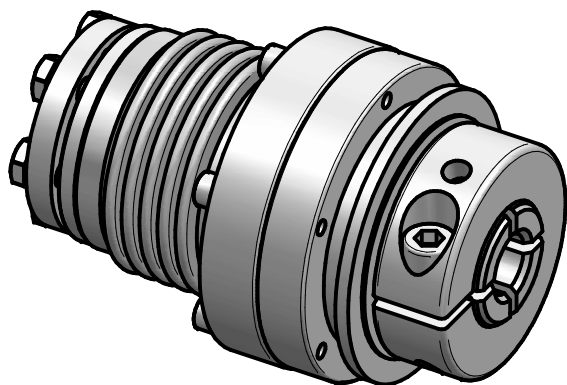


material
safety part: heat-treated steel
conical hub: heat-treated steel
bellows: stainless steel



Technical Data:

setting range: 2 – 6 Nm
torsional stiffness: 2,1 Nm/arcmin
max. axial shaft displacement: $\pm 0,5$ mm
max. lateral shaft displacement: 0,15 mm
mass: approx. 0,5 kg
moment of inertia: $0,13 \cdot 10^{-3} \text{ kgm}^2$
 $\varnothing D1$ min/max: 6 / 15 mm
 $\varnothing D2$ min/max: 5 / 16 mm
temperature range: -30°C up to $+200^\circ\text{C}$

		Änderung				Werkstoffbezeichnung	Werkstoffnummer	Maßstab
						-	-	
						Rohteil-/Vorteilnummer	Gewicht	1,5:1
						-	- kg	
			gepr.			safety coupling SKB - KS 6		
Passung	Abmaß	gez.	22.05.17	Be				
DIN ISO 13715	DIN ISO 2768-mK		Datum	Name	Benennung			
	0,5 ... 6 ±0,1 6 ... 30 ±0,2 30 ... 120 ±0,3 120 ... 315 ±0,5 315 ... 1000 ±0,8				Format A4	MB - 141 20814 - e		
					Artikelnummer			Ersatz für
					D-63839-Kleinwallstadt			