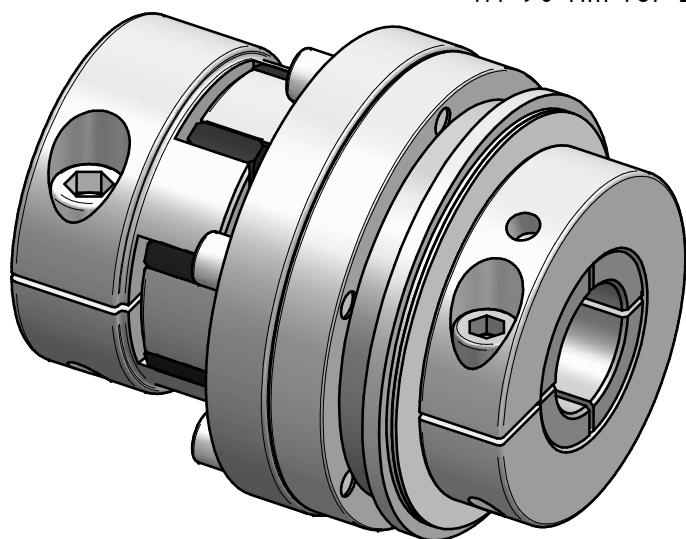


* reduced tightening torque
TA=90 Nm for bore diameter $D > \phi 35$

material
safety part: heat-treated steel
clamping hub: high-tensile aluminum
elastomer spider: polyurethane – 98 Shore A
screws: ISO 4762 / 12.9



Technical Data:
setting range: 80 – 230 Nm
torsional stiffness: 3,6 Nm/arcmin
max. axial shaft displacement: ± 1 mm
max. lateral shaft displacement: 0,12 mm
mass: approx. 4,2 kg
moment of inertia: $5,6 \cdot 10^{-3} \text{ kgm}^2$
 $\phi D1$ min/max: 24 / 42 mm
 $\phi D2$ min/max: 24 / 42 mm
temperature range: -30°C up to $+90^\circ\text{C}$

		Änderung			Werkstoffbezeichnung	Werkstoffnummer	Maßstab	
						-	-	1:1
						Rohteil-/Vorteilnummer	Gewicht	
						-	- kg	
		gepr.			safety coupling			
					SKB - EK 230			
Passung	Abmaß	gez.	24.05.17	Be	Benennung			
DIN ISO 13715	DIN ISO 2768-mK		Datum	Name	Format A3	MB - 142 17837 - e		
	0,5 ... 6 ± 0,1		 D-63839-Kleinwallstadt		Artikelnummer			
	6 ... 30 ± 0,2				Ersatz für	-	ersetzt durch	-
	30 ... 120 ± 0,3							
	120 ... 315 ± 0,5							
	315 ... 1000 ± 0,8							