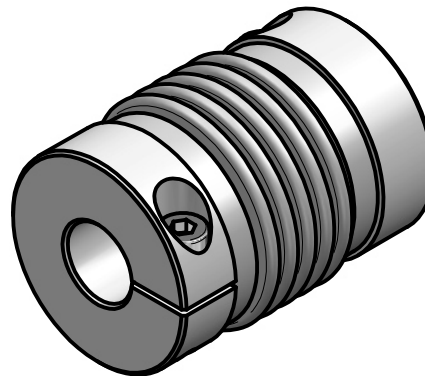


technical data:

nominal torque: 7 Nm
 maximum torque: 14 Nm
 torsional stiffness: 1,7 Nm/arcmin
 moment of inertia: $12 \cdot 10^{-6} \text{ kgm}^2$
 max. axial shaft displacement: $\pm 0,4 \text{ mm}$
 max. lateral shaft displacement: 0,15 mm
 axial spring rate: 70 N/mm
 lateral spring rate: 220 N/mm
 temperature range: -40° up to $+200^\circ\text{C}$
 maximum speed: 20.000 rpm
 $D1/2\text{min}/\text{max} = \phi 6 / \phi 17 \text{ mm}$
 mass: approx. 80 g



material:

bellows: stainless steel
 hubs: high tensile aluminium
 clamping screws: ISO 4762 - 12.9
 press-fit wire: brass

Änderung					Werkstoffbezeichnung	Werkstoffnummer	Maßstab
					-	-	2:1
					Rohteil-/Vorteilnummer	Gewicht	
					-	- kg	
		gepr.			Miniature metal bellows coupling		
		gez.	11.05.17	Be	MKP 7 - standard		
Passung	Abmaß	DIN ISO 13715	DIN ISO 2768-mK	Datum	Name	Benennung	Format A4
		-0,4	0,5 ... 6 ± 0,1			Artikelnummer	MB-079 16653-e
		+0,8	6 ... 30 ± 0,2			Ersatz für	-
			30 ... 120 ± 0,3			ersetzt durch	-
			120 ... 315 ± 0,5				
			315 ... 1000 ± 0,8				

JAKOB
Antriebstechnik

D-63839-Kleinwallstadt