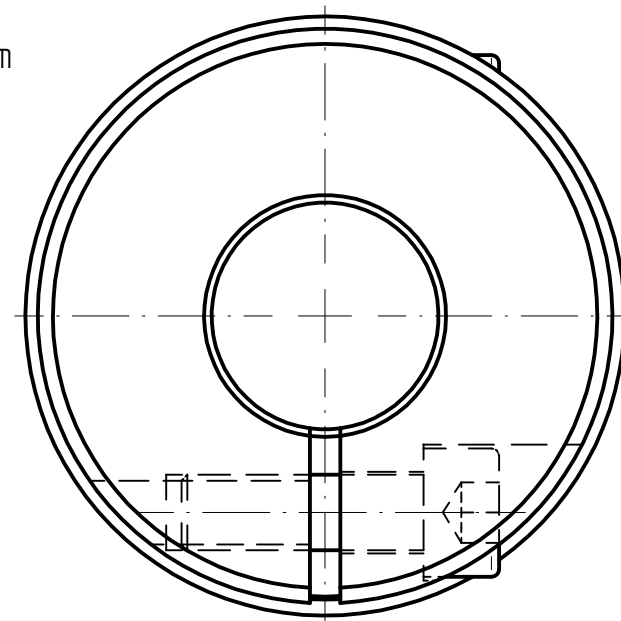
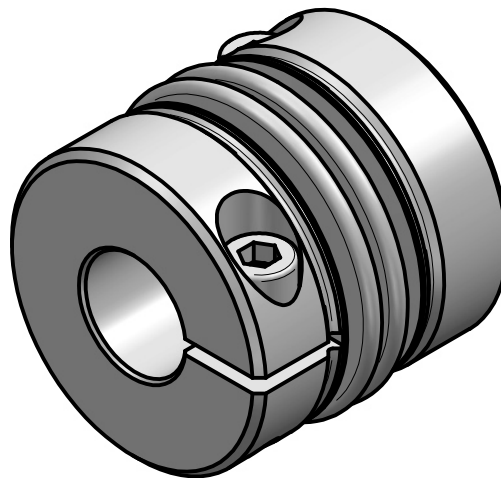


technical data:

nominal torque: 20 Nm
 maximum torque: 40 Nm
 torsional stiffness: 6 Nm/arcmin
 moment of inertia: $0,044 \cdot 10^{-3} \text{ kgm}^2$
 max. axial shaft displacement: $\pm 0,3 \text{ mm}$
 max. lateral shaft displacement: $0,1 \text{ mm}$
 axial spring rate: 100 N/mm
 lateral spring rate: 2100 N/mm
 temperature range: -40° up to $+350^\circ\text{C}$
 maximum speed: 14.000 rpm
 $D1/2\text{min}/\text{max} = \phi 10 / \phi 20 \text{ mm}$
 mass: approx. 0,22 kg



material:

bellows: stainless steel
 hubs: Steel St 52
 clamping screws: ISO 4762 - 12.9

						Werkstoffbezeichnung	Werkstoffnummer	Maßstab
						-	-	2:1
						Rohteil-/Vorteilnummer	Gewicht	
						-	- kg	
						miniature metal bellows coupling		
						MKG 20 / 2W - standard		
						Benennung	Format A4	Artikelnummer
						Datum	Name	MB-046 22317-e
						gepr.	22.05.15	Be
						Passung	Abmaß	gez.
						DIN ISO 13715	DIN ISO 2768-mK	DIN ISO 2768-mK
						-0,4	0,5 ... 6 ± 0,1	0,5 ... 6 ± 0,1
						+0,8	6 ... 30 ± 0,2	6 ... 30 ± 0,2
							30 ... 120 ± 0,3	30 ... 120 ± 0,3
							120 ... 315 ± 0,5	120 ... 315 ± 0,5
							315 ... 1000 ± 0,8	315 ... 1000 ± 0,8
						JAKOB Antriebstechnik	D-63839-Kleinwallstadt	Ersatz für
								ersetzt durch