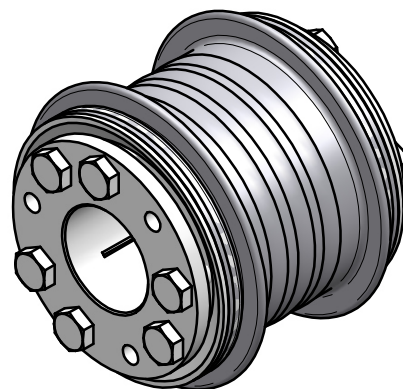


A

technical data:

nominal torque: 850 Nm
 maximum torque: 1700 Nm
 torsional stiffness: 160 Nm/arcmin
 moment of inertia: 0,018 kgm²
 max. axial shaft displacement: ± 0,7 mm
 max. lateral shaft displacement: 0,6 mm
 axial spring rate: 200 N/mm
 lateral spring rate: 170 N/mm
 temperature range: -40° up to +300°C
 maximum speed: 10.000 rpm
 D1/2min/max = Ø40 / Ø70 mm
 mass: approx. 7,5 kg

brass wire press-fit connection



A-A

material:

bellows: stainless steel
 hubs: heat treated steel
 clamping screws: ISO 4017
 press-fit wire: brass

				Werkstoffbezeichnung	Werkstoffnummer	Maßstab
				-	-	1:1
				Rohteil-/Vorteilnummer	Gewicht	
				-	- kg	
				Metal bellows coupling		
				KSS 850 - standard		
Passung	Abmaß	gez.	10.05.17	Datum	Name	Benennung
DIN ISO 13715	DIN ISO 2768-mK					Format A3
-0,4	0,5 ... 6 ± 0,1					Artikelnummer
+0,8	6 ... 30 ± 0,2					MB-002 13558-e
	30 ... 120 ± 0,3					Ersatz für
	120 ... 315 ± 0,5					-
	315 ... 1000 ± 0,8					ersetzt durch
				D-63839-Kleinwallstadt		

JAKOB
Antriebstechnik