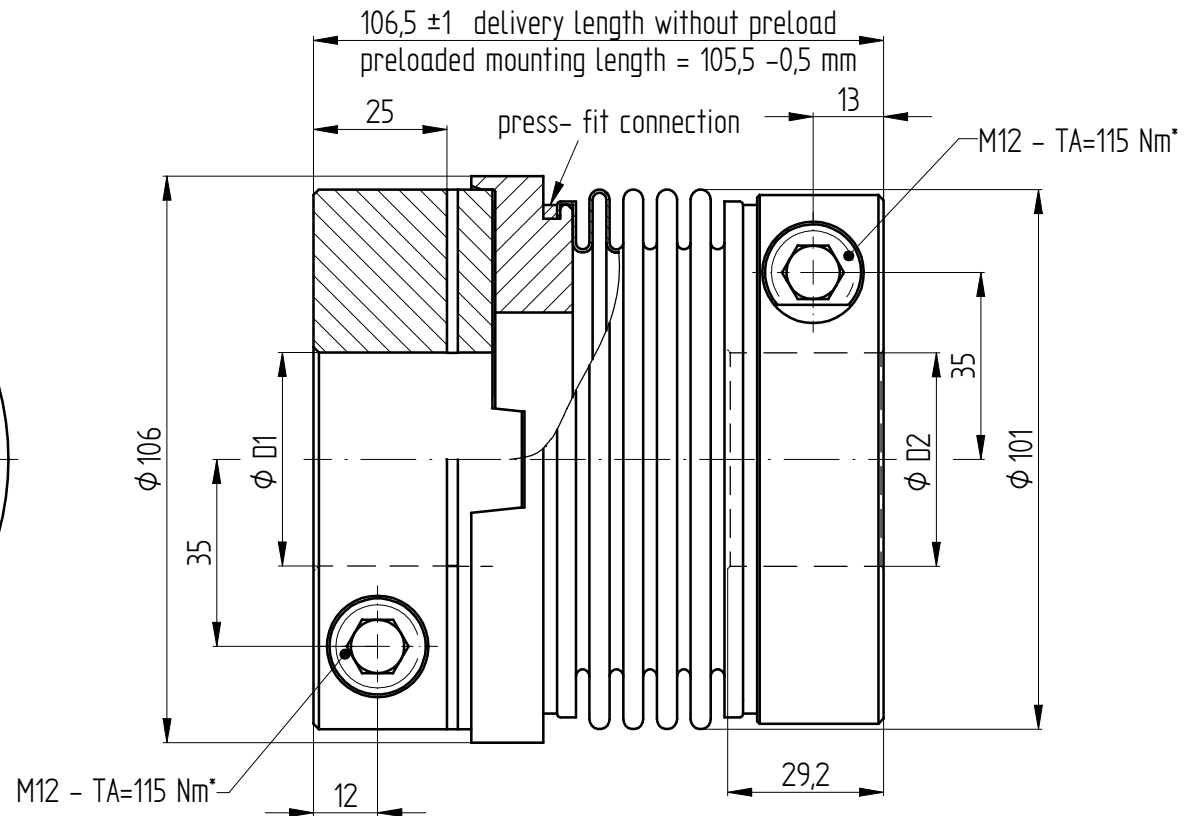
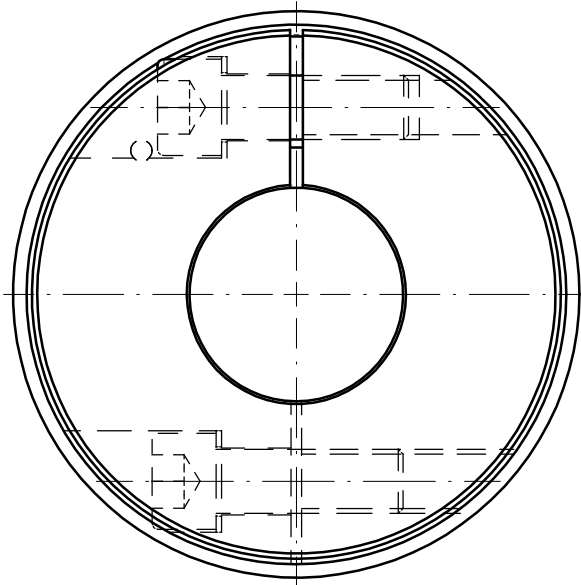
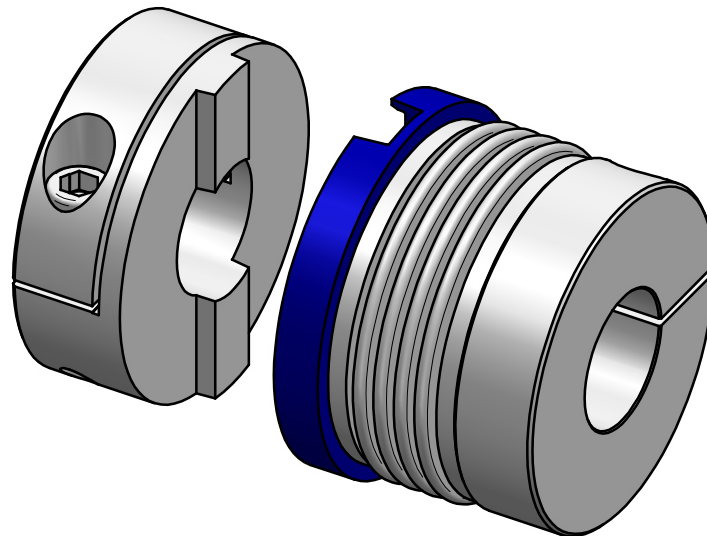


* reduced tightening torque
TA=90 Nm for bore diameter D > $\phi 42$



technical data:

nominal torque: 270 Nm
torsional stiffness 31 Nm/arcmin
moment of inertia: 0,0022 kgm²
max. axial shaft displacement: $\pm 0,8$ mm
max. lateral shaft displacement: 0,2 mm
axial spring rate: 95 N/mm
lateral spring rate: 1350 N/mm
temperature range: -40° up to +200°C
D1/D2min/max = $\phi 25 / \phi 55$ mm
mass: approx. 1,6 kg
n = max. 11.000 rpm



material:

bellows: stainless steel
hubs: high tensile aluminium
clamping screws: ISO 4762 - 12.9
press-fit wire: brass

					Werkstoffbezeichnung	Werkstoffnummer	Maßstab
					-	-	1:1
					Rohteil-/Vorteilnummer	Gewicht	
					-	- kg	
					Metal bellows coupling KPP 270 - standard		
		gepr.			Benennung		
Passung	Abmaß	gez.	12.05.17	Be	Format A3 Artikelnummer MB-120 16542-e		
DIN ISO 13715	DIN ISO 2768-mK	Datum	Name				
	0,5 ... 6 ± 0,1	 D-63839 Kleinwallstadt			Ersatz für - ersetzt durch -		
	6 ... 30 ± 0,2						
	30 ... 120 ± 0,3						
	120 ... 315 ± 0,5						
	315 ... 1000 ± 0,8						