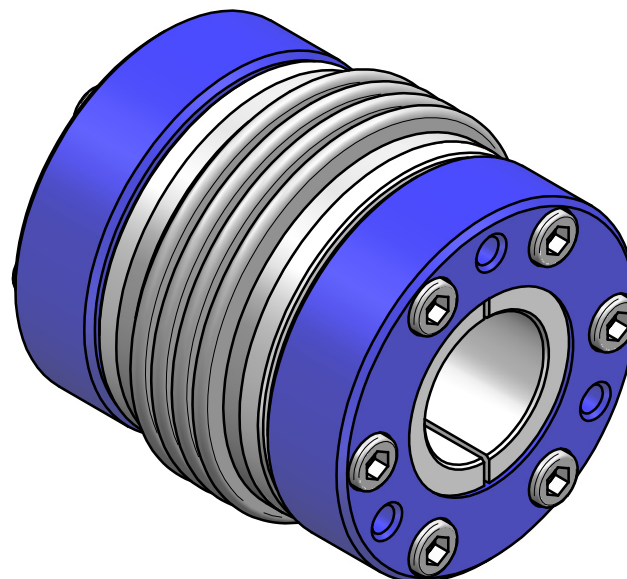


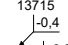

#### technical data:

nominal torque: 600 Nm  
 torsional stiffness: 100 Nm/arcmin  
 moment of inertia:  $5,3 \cdot 10^{-3} \text{ kgm}^2$   
 max. axial shaft displacement:  $\pm 0,7 \text{ mm}$   
 max. lateral shaft displacement:  $0,1 \text{ mm}$   
 axial spring rate: 145 N/mm  
 lateral spring rate: 3000 N/mm  
 temperature range:  $-40^\circ$  up to  $+200^\circ \text{C}$   
 maximum speed: 15.000 rpm  
 $D1/2\text{min}/\text{max} = \phi 30 / \phi 60 \text{ mm}$   
 mass: approx. 2,5 kg



#### material:

bellows: stainless steel  
 conical hub: high tensile aluminium  
 conical ring: high tensile aluminium  
 clamping screws: ISO 4762 - 12.9  
 press-fit wire: brass

		Änderung				Werkstoffbezeichnung	Werkstoffnummer	Maßstab  1:1
						-	-	
						Rohteil-/Vorteilnummer	Gewicht	
						-	- kg	
		gepr.				Metal bellows coupling		
						KHS 600 - standard		
Passung	Abmaß	gez.	12.05.17	Be	Benennung			
DIN ISO 13715	DIN ISO 2768-mK		Datum	Name	Format A3	Artikelnummer		
	0,5 ... 6 ± 0,1 6 ... 30 ± 0,2 30 ... 120 ± 0,3 120 ... 315 ± 0,5 315 ... 1000 ± 0,8				 D-63839-Kleinwallstadt	MB - 109 14290-e		
					Ersatz für	-	ersetzt durch	-