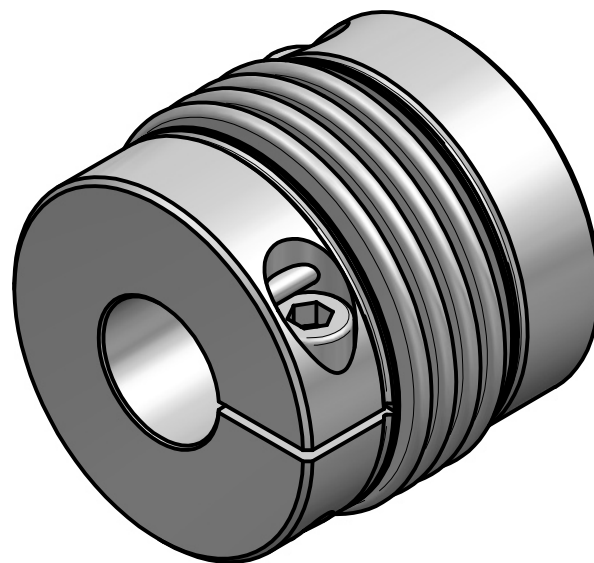


#### technical data:

nominal torque: 80 Nm  
 maximum torque: 160 Nm  
 torsional stiffness: 14 Nm/arcmin  
 moment of inertia:  $0,44 \cdot 10^{-3} \text{ kgm}^2$   
 max. axial shaft displacement:  $\pm 0,6 \text{ mm}$   
 max. lateral shaft displacement:  $0,2 \text{ mm}$   
 axial spring rate: 70 N/mm  
 lateral spring rate: 600 N/mm  
 temperature range:  $-40^\circ$  up to  $+350^\circ\text{C}$   
 maximum speed: 11.000 rpm  
 $D1/2\text{min}/\text{max} = \phi 14 / \phi 35 \text{ mm}$   
 mass: approx. 0,9 kg



#### material:

bellows: stainless steel  
 hubs: Steel St 52  
 clamping screws: ISO 4762 - 12.9

		Änderung	Werkstoffbezeichnung		Werkstoffnummer	Maßstab
			-		-	
			Rohteil-/Vorteilnummer		Gewicht	
			-		- kg	1:1
			gepr.	metal bellows coupling		
			gez.	26.05.15	Be	KG 80 / 4W - standard
Passung	Abmaß	gepr.	Datum	Name	Benennung	
DIN ISO 13715	DIN ISO 2768-mK				Format A4	Artikelnummer MB-046 17521-e
-0,4	0,5 ... 6 ± 0,1				Ersatz für	-
+0,8	6 ... 30 ± 0,2				ersetzt durch	-
	30 ... 120 ± 0,3					
	120 ... 315 ± 0,5					
	315 ... 1000 ± 0,8					