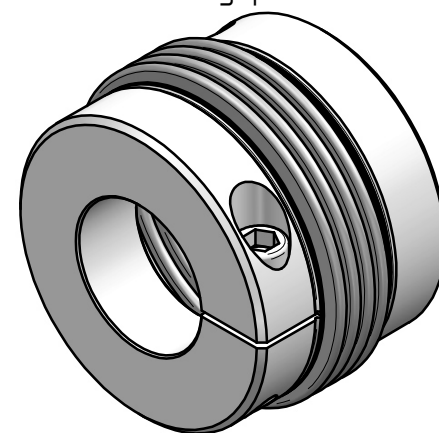


#### technical data:

nominal torque: 1000 Nm  
 maximum torque: 2000 Nm  
 torsional stiffness: 225 Nm/arcmin  
 moment of inertia: 0,024 kgm<sup>2</sup>  
 max. axial shaft displacement:  $\pm 0,7$  mm  
 max. lateral shaft displacement: 0,2 mm  
 axial spring rate: 160 N/mm  
 lateral spring rate: 2100 N/mm  
 temperature range:  $-40^{\circ}$  up to  $+350^{\circ}\text{C}$   
 maximum speed: 7.000 rpm  
 $\text{D1/2min/max} = \text{Ø}54 (\text{Ø}42) / \text{Ø}90$  mm  
 mass: approx. 8,5 kg



#### material:

bellows: stainless steel 1.4571 / A4  
 hubs: stainless steel 1.4301 / A2  
 clamping screws: stainless steel A4-80  
 (optional: ISO 4762 - 12.9)

				Werkstoffbezeichnung	Werkstoffnummer	Maßstab
				-	-	1:1
				Rohteil-/Vorteilnummer	Gewicht	
				-	- kg	
				metal bellows coupling		
				KG-VA 1000 / 4W - standard		
Passung	Abmaß	gez.	06.07.15	Be	Benennung	Format A3
DIN ISO 13715	DIN ISO 2768-mK	Datum	Name		Artikelnummer	MB-133 17609-e
-0,4	0,5 ... 6 $\pm 0,1$				Ersatz für	-
+0,8	6 ... 30 $\pm 0,2$				ersetzt durch	-
	30 ... 120 $\pm 0,3$					
	120 ... 315 $\pm 0,5$					
	315 ... 1000 $\pm 0,8$					